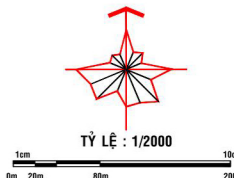


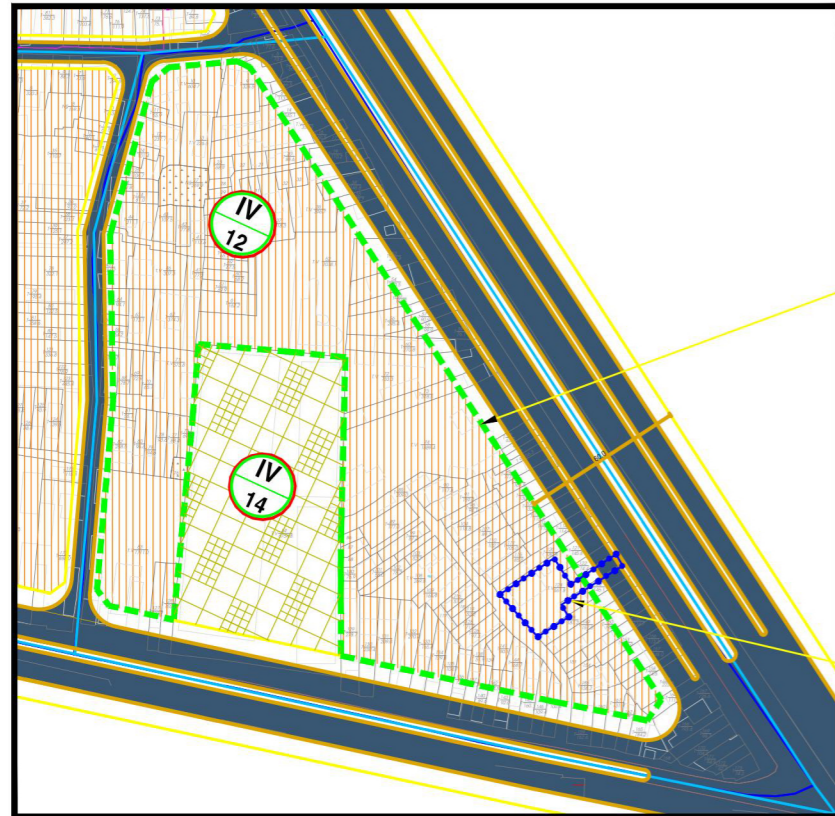
# THÀNH PHỐ HỒ CHÍ MINH - QUẬN 12

## ĐIỀU CHỈNH CỤC BỘ QUY HOẠCH CHI TIẾT XÂY DỰNG ĐÔ THỊ TỶ LỆ 1/2000

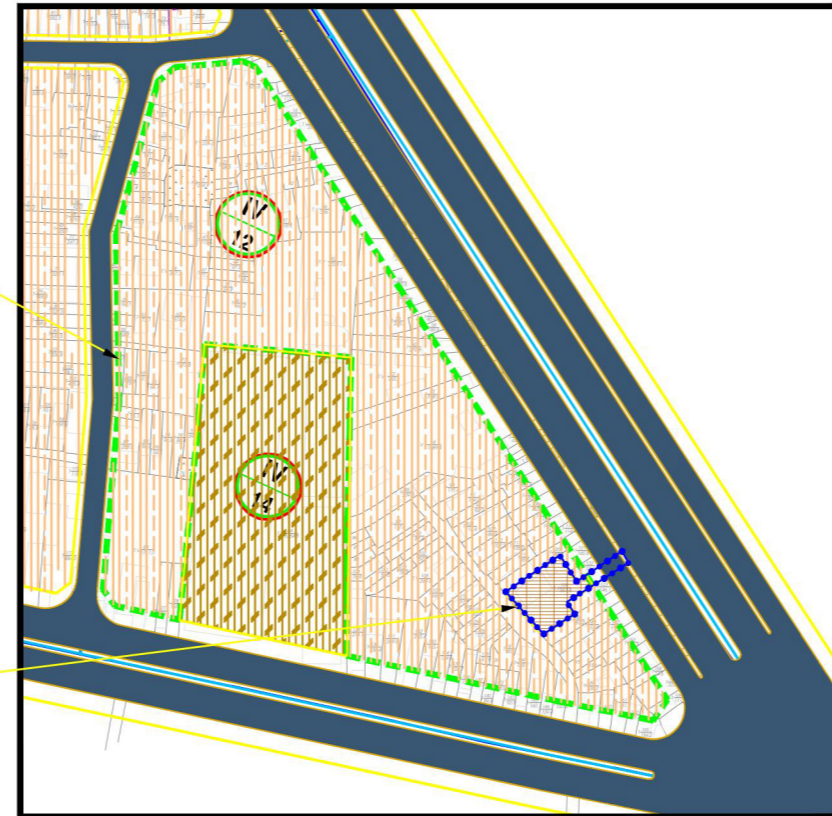
### KHU DÂN CƯ PHƯỜNG TÂN THỚI NHẤT (KHU 1), QUẬN 12



TRÍCH BẢN ĐỒ QUY HOẠCH SỬ DỤNG ĐẤT KHU VỰC ĐIỀU CHỈNH CỤC BỘ  
 QUY HOẠCH TỶ LỆ 1/2000  
 (DUYỆT KÈM QUYẾT ĐỊNH SỐ 783/QĐ-UBND-ĐT NGÀY 31/12/2009  
 CỦA UBND QUẬN 12)



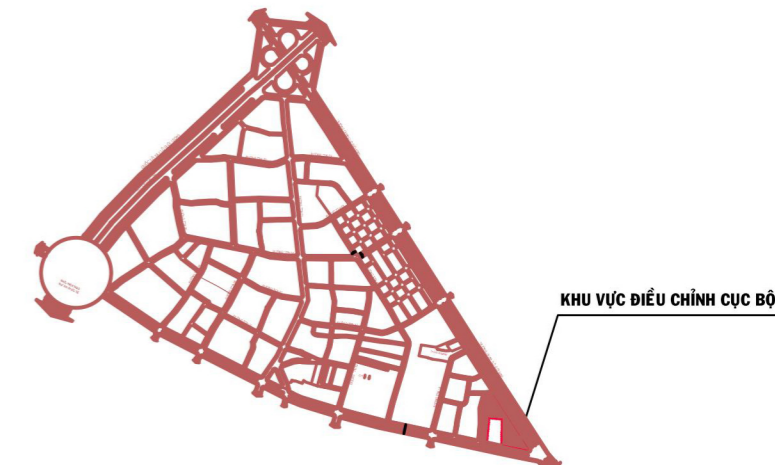
BẢN ĐỒ QUY HOẠCH SỬ DỤNG ĐẤT KHU VỰC SAU KHI ĐIỀU CHỈNH  
 CỤC BỘ QUY HOẠCH TỶ LỆ 1/2000



RANH ĐIỀU CHỈNH  
 CỤC BỘ  
 QHCT TỶ LỆ 1/2000



RANH KHU ĐẤT  
 ĐIỀU CHỈNH



SƠ ĐỒ VỊ TRÍ KHU VỰC ĐIỀU CHỈNH CỤC BỘ

**CƠ QUAN PHÊ DUYỆT: ỦY BAN NHÂN DÂN THÀNH PHỐ**

KÈM THEO QUYẾT ĐỊNH SỐ ..... NGÀY ..... THÁNG ..... NĂM 2018

**CƠ QUAN THẨM ĐỊNH: SỞ QUY HOẠCH - KIẾN TRÚC**

KÈM TỜ TRÌNH SỐ ..... NGÀY ..... THÁNG ..... NĂM 2018.

**CƠ QUAN TRÌNH PHÊ DUYỆT: ỦY BAN NHÂN DÂN QUẬN 12**

TM. ỦY BAN NHÂN DÂN

**CHỦ TỊCH**

Lê Trương Hải Hiếu

KÈM THEO CÔNG VĂN SỐ

NGÀY THÁNG NĂM 2018.

CÔNG TRÌNH - ĐỊA ĐIỂM :

ĐIỀU CHỈNH CỤC BỘ QUY HOẠCH CHI TIẾT XÂY DỰNG ĐÔ THỊ  
 TỶ LỆ 1/2000 KHU DÂN CƯ PHƯỜNG TÂN THỚI NHẤT (KHU 1),  
 QUẬN 12

TÊN BẢN VẼ :

**BẢN ĐỒ QUY HOẠCH TỔNG MẬT BẢNG SỬ DỤNG ĐẤT**

B. VẼ :                      GHÉP :                      TỶ LỆ : 1/2000

CHỨC NĂNG VÀ CÁC CHỈ TIÊU QUY HOẠCH KIẾN TRÚC KHU ĐẤT TRƯỚC KHI ĐIỀU CHỈNH  
 (DUYỆT KÈM QUYẾT ĐỊNH SỐ 783/QĐ-UBND-ĐT NGÀY 31/12/2009 CỦA UBND QUẬN 12)

TÊN Ồ PHỐ	CHỨC NĂNG	DIỆN TÍCH (HA)	DÂN SỐ (NGƯỜI)	MBXD TB (%)	TẦNG CAO XĐ MIN-MAX (TẦNG)	HỆ SỐ SĐĐ TỐI ĐA
Ồ PHỐ IV/12	ĐẤT DÂN CƯ HIỆN HỮU	2,07	259	40,0	2 - 15	3,0
TỔNG		2,07				

CHỨC NĂNG VÀ CÁC CHỈ TIÊU QUY HOẠCH KIẾN TRÚC KHU ĐẤT TRƯỚC KHI ĐIỀU CHỈNH  
 (DUYỆT KÈM QUYẾT ĐỊNH SỐ 783/QĐ-UBND-ĐT NGÀY 31/12/2009 CỦA UBND QUẬN 12)

TÊN Ồ PHỐ	CHỨC NĂNG	DIỆN TÍCH (HA)	DÂN SỐ (NGƯỜI)	MBXD TỐI ĐA (%)	TẦNG CAO XĐ TỐI ĐA (TẦNG)	HỆ SỐ SĐĐ TỐI ĐA
Ồ PHỐ IV/12-1	ĐẤT NHÓM NHÀ Ở GIAI ĐOẠN NGẮN HẠN	2,0244	259	60,0	15	5,0
Ồ PHỐ IV/12-2	ĐẤT CƠ QUAN (TRU SỞ BAN CHỈ HUY QUÂN SỰ)	0,0456	253	40,0	4	1,6
TỔNG		2,07				

### KÝ HIỆU

(THEO QUYẾT ĐỊNH SỐ 783/QĐ-UBND-ĐT  
 NGÀY 31/12/2009 CỦA UBND QUẬN 12)

- ĐẤT NHÓM NHÀ Ở HIỆN HỮU
- RANH ĐIỀU CHỈNH CỤC BỘ QHCT TỶ LỆ 1/2000
- RANH KHU ĐẤT ĐIỀU CHỈNH
- ĐẤT HỖN HỢP
- ĐƯỜNG GIAO THÔNG

### KÝ HIỆU

(THEO THÔNG TƯ SỐ 16/2016/TT-BXD  
 NGÀY 29/6/2016 CỦA BỘ TRƯỞNG BỘ XÂY DỰNG)

- ĐẤT NHÓM NHÀ Ở GIAI ĐOẠN NGẮN HẠN
- RANH ĐIỀU CHỈNH CỤC BỘ QHCT TỶ LỆ 1/2000
- RANH KHU ĐẤT ĐIỀU CHỈNH
- ĐẤT SỬ DỤNG HỖN HỢP
- ĐẤT CƠ QUAN (BAN CHỈ HUY QUÂN SỰ)
- ĐƯỜNG GIAO THÔNG