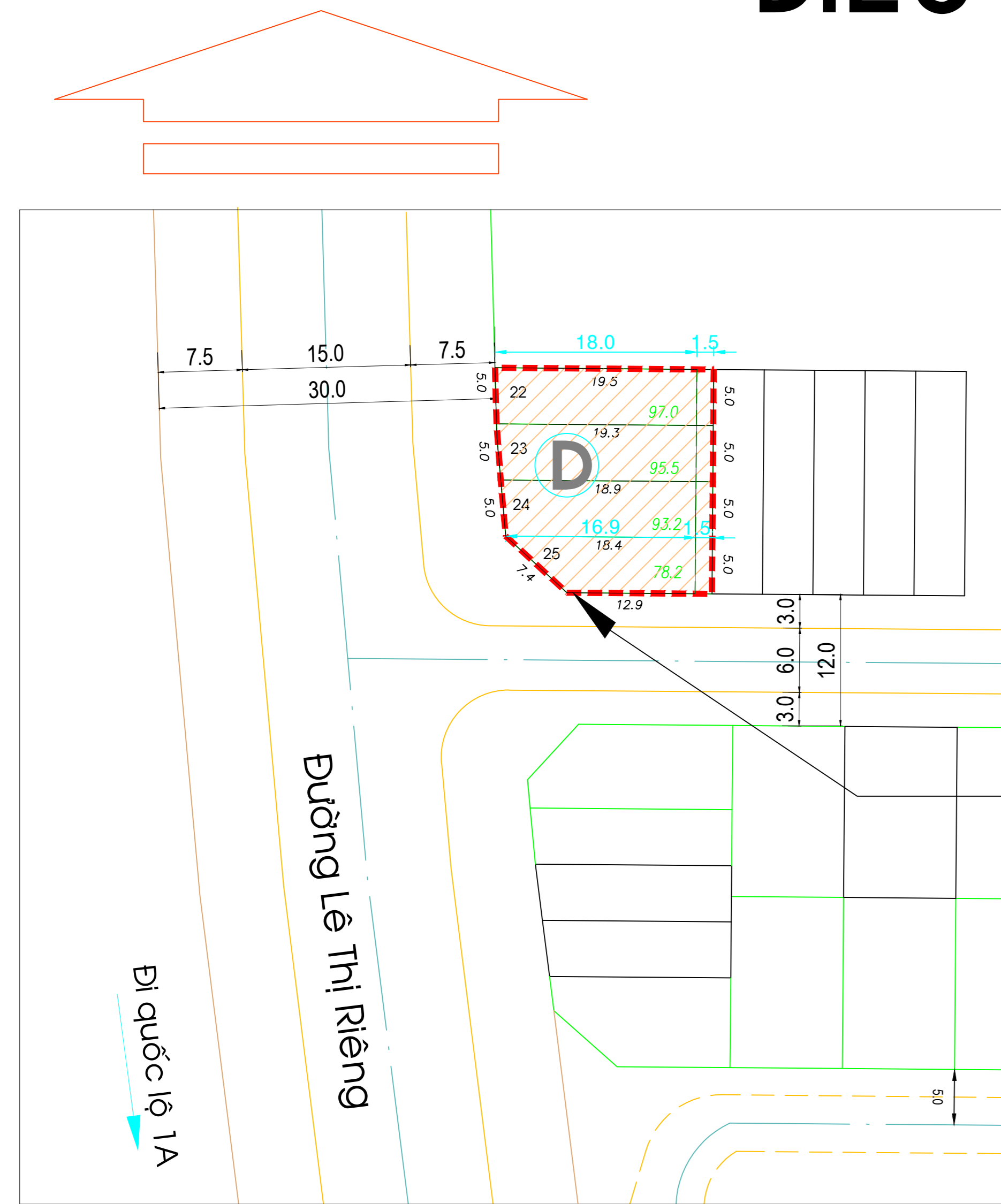
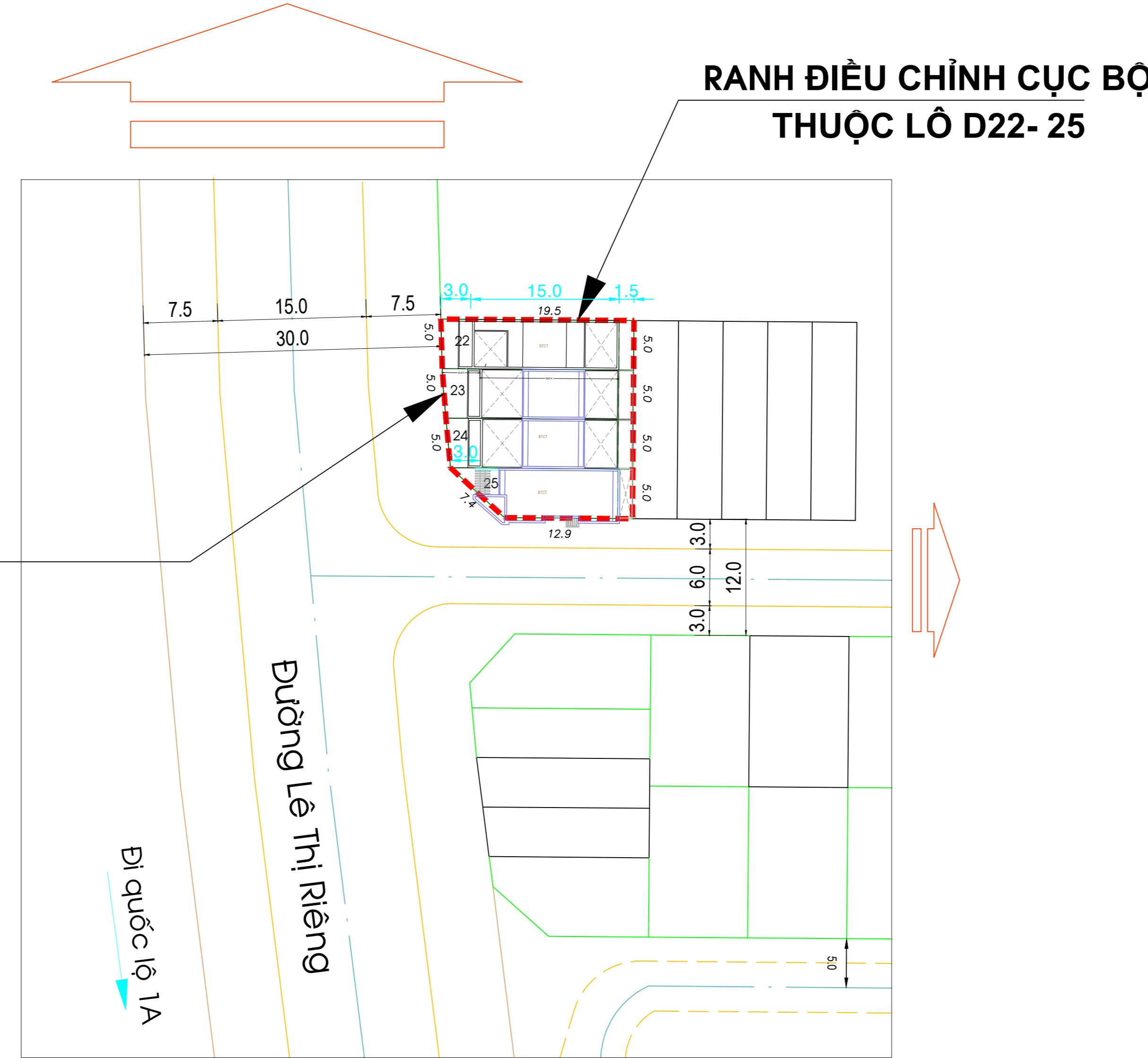


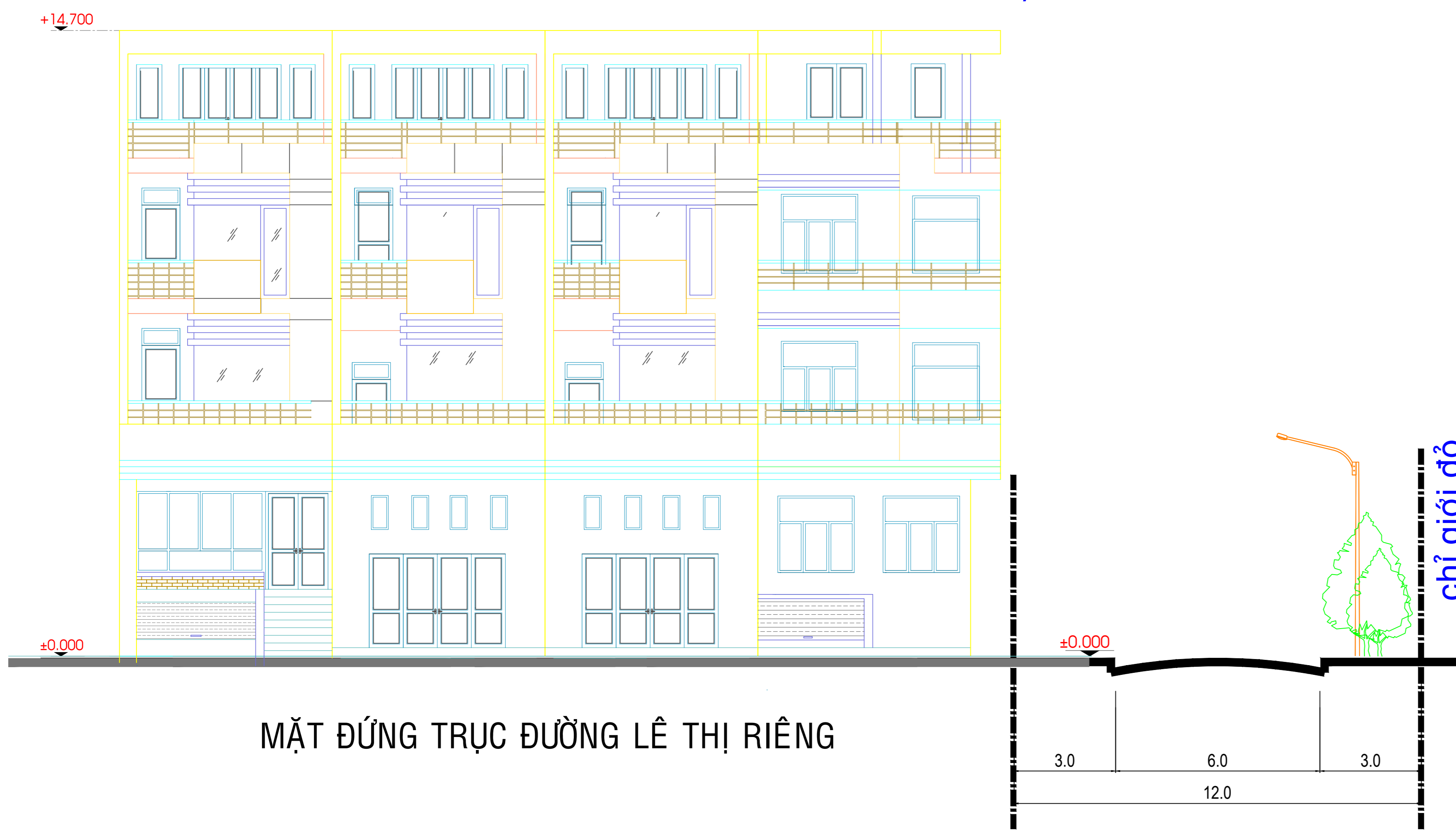
# ĐIỀU CHỈNH CỤC BỘ QUY HOẠCH CHI TIẾT TỶ LỆ 1/500 KHU NHÀ Ở PHƯỜNG THỜI AN, QUẬN 12



**BẢN ĐỒ CHIA LÔ THEO CÔNG VĂN SỐ 2069/KTST-ĐB2 NGÀY 29/6/2001**  
TL : 1/500



**BẢN ĐỒ ĐIỀU CHỈNH KHÔNG GIAN KIẾN TRÚC CẢNH QUAN**  
TL : 1/500



**MẶT ĐỨNG TRỰC ĐƯỜNG LÊ THỊ RIÊNG**

công văn số: 2069/KTST-ĐB2 ngày 29/6/2001  
Thỏa thuận Quy hoạch chi tiết tỷ lệ 1/500

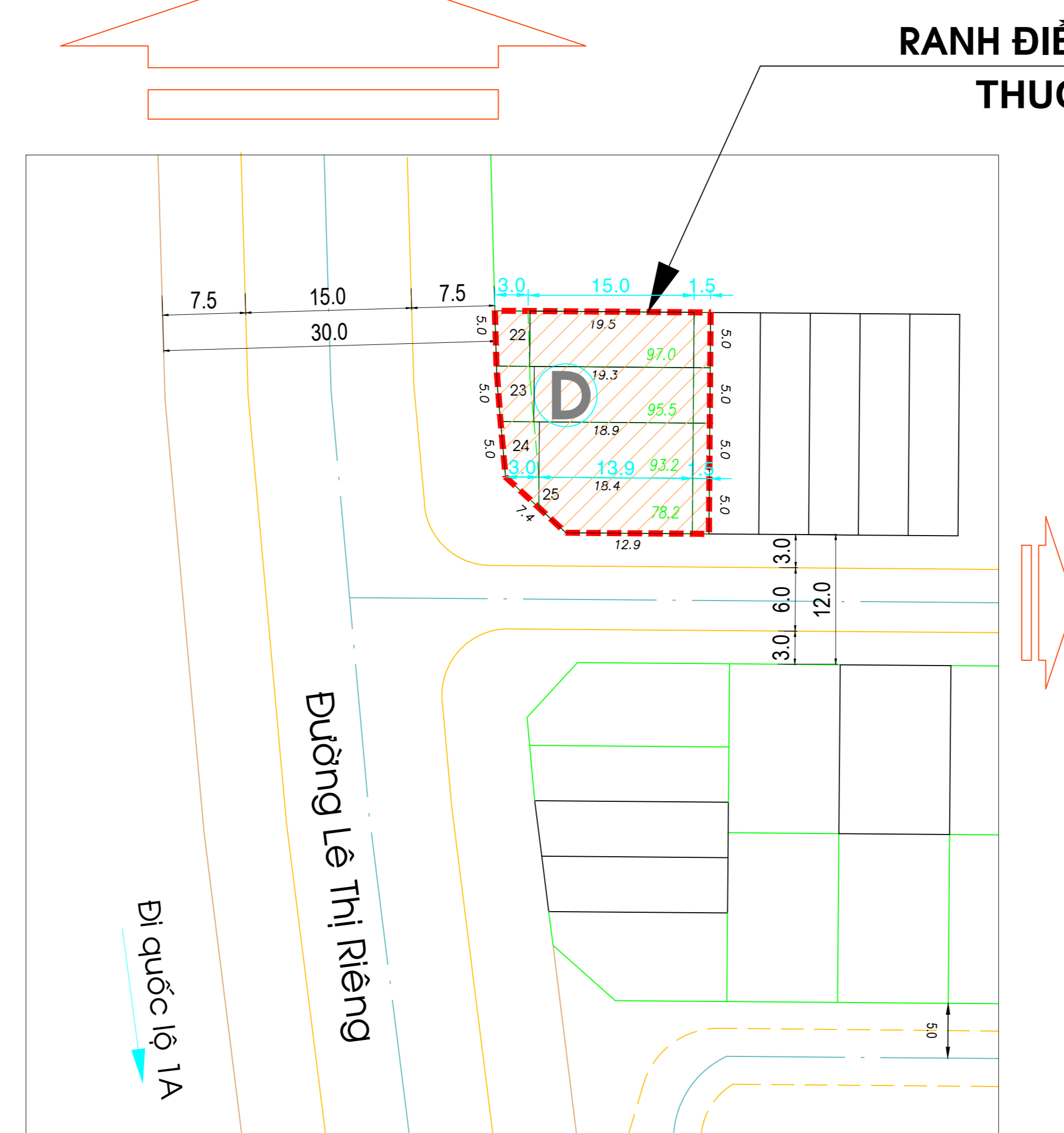
CHỈ TIÊU SAU ĐIỀU CHỈNH QUY HOẠCH

**NHÀ LIÊN KẾ**  
- Diện tích khuôn viên : 363,9 m<sup>2</sup>  
- Diện tích xây dựng (trệt) : 333,9 m<sup>2</sup>  
- **Tầng cao** : 3 tầng  
- Khoảng lùi xây dựng : Khoảng lùi trước = 0m; khoảng lùi sau = 1,5m

**NHÀ LIÊN KẾ**  
- Diện tích khuôn viên : 363,9 m<sup>2</sup>  
- Diện tích xây dựng (trệt) : 299,87 m<sup>2</sup>  
- **Tầng cao** : 4 tầng (không bao gồm tầng hầm)  
- Khoảng lùi xây dựng : Khoảng lùi trước = 3m - 3,5m; khoảng lùi sau = 1,5m

**DIỆN TÍCH LÔ D**  
D22 = 97,0 m<sup>2</sup>  
D23 = 95,5 m<sup>2</sup>  
D24 = 93,2 m<sup>2</sup>  
D25 = 78,2 m<sup>2</sup>

**DIỆN TÍCH LÔ D**  
D22 = 97,0 m<sup>2</sup>  
D23 = 95,5 m<sup>2</sup>  
D24 = 93,2 m<sup>2</sup>  
D25 = 78,2 m<sup>2</sup>



**BẢN ĐỒ QUY HOẠCH SỬ DỤNG ĐẤT**  
TL : 1/500

## CHỈ TIÊU QUY HOẠCH - KIẾN TRÚC KHU VỰC ĐIỀU CHỈNH MẪU NHÀ

STT	Chỉ tiêu	Theo công văn số 2069/KTST-ĐB2 ngày 29/6/2001	Theo đề xuất của Công ty	Ghi chú
1	Diện tích đất	363,9 m <sup>2</sup>	363,9 m <sup>2</sup>	Không thay đổi
2	Diện tích xây dựng	333,9 m <sup>2</sup>	299,87 m <sup>2</sup>	Giảm
3	Diện tích sàn xây dựng	1049,70 m <sup>2</sup>	1219,5 m <sup>2</sup>	Tăng
4	Mật độ xây dựng trung bình	91,75%	82,40%	Giảm
5	Hệ số sử dụng đất	2,88	3,35	Tăng
6	Khoảng lùi - Phía trước - Phía sau	- 1,5m	- Tầng trệt 3,0m ÷ 3,5m, các tầng còn lại 1,6m ÷ 2,1m, - 1,5m	
7	Số tầng cao	3 tầng (trệt, 2 lầu, mái dốc)	4 tầng (hầm, trệt, 03 lầu, mái bằng)	Tăng 01 tầng
9	Chiều cao toàn công trình	12,85m	14,90m	Tăng
10	Ban công	1,20m	1,4m	Phù hợp

### KÝ HIỆU :

- - - - - RANH GIỚI HẠN KHU ĐẤT
- - - - - CHỈ GIỚI ĐƯỜNG ĐO
- - - - - CHỈ GIỚI XÂY DỰNG

CƠ QUAN PHÊ DUYỆT :

KÈM THEO QUYẾT ĐỊNH SỐ ..... NGÀY ..... THÁNG ..... NĂM .....

CƠ QUAN THẨM ĐỊNH :

KÈM THEO CÔNG VĂN SỐ ..... NGÀY ..... THÁNG ..... NĂM .....

**CHỦ ĐẦU TƯ :**  
CÔNG TY TNHH MTV XÂY DỰNG VÀ KINH DOANH NHÀ PHÚ NHUẬN

KÈM THEO TỜ TRÌNH SỐ ..... NGÀY ..... THÁNG ..... NĂM .....

**CÔNG TRÌNH - ĐỊA ĐIỂM :**  
KHU NHÀ Ở PHƯỜNG THỜI AN, QUẬN 12 TP.HCM

**TÊN BẢN VẼ :**  
BẢN ĐỒ QUY HOẠCH SỬ DỤNG ĐẤT - KIẾN TRÚC CẢNH QUAN

B. VẼ : QH 1/5 KHỔ: A1 TỶ LỆ : 1/500 NGÀY : 7-2019

THỂ HIỆN KTS. NGUYỄN ĐẮC HÙNG

CT-THIẾT KẾ KTS. NGUYỄN VĂN THẮNG

Q.L. KỸ THUẬT KTS. NGÔ MINH TRÍ

GIÁM ĐỐC :

KTS. NGUYỄN VĂN THẮNG



CÔNG TY TNHH  
TƯ VẤN THIẾT KẾ XÂY DỰNG CD12  
SỐ: H03 - LÊ THỊ RIÊNG - PHƯỜNG THỜI AN - QUẬN 12 - TP. HỒ CHÍ MINH  
TEL: 08.7156628 - 08.2156758 - 08.2156760 - 08.2156761 - FAX: 08.7156627  
Email: CD12construction@gmail.com