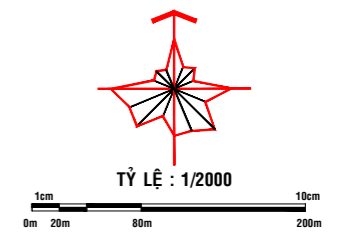
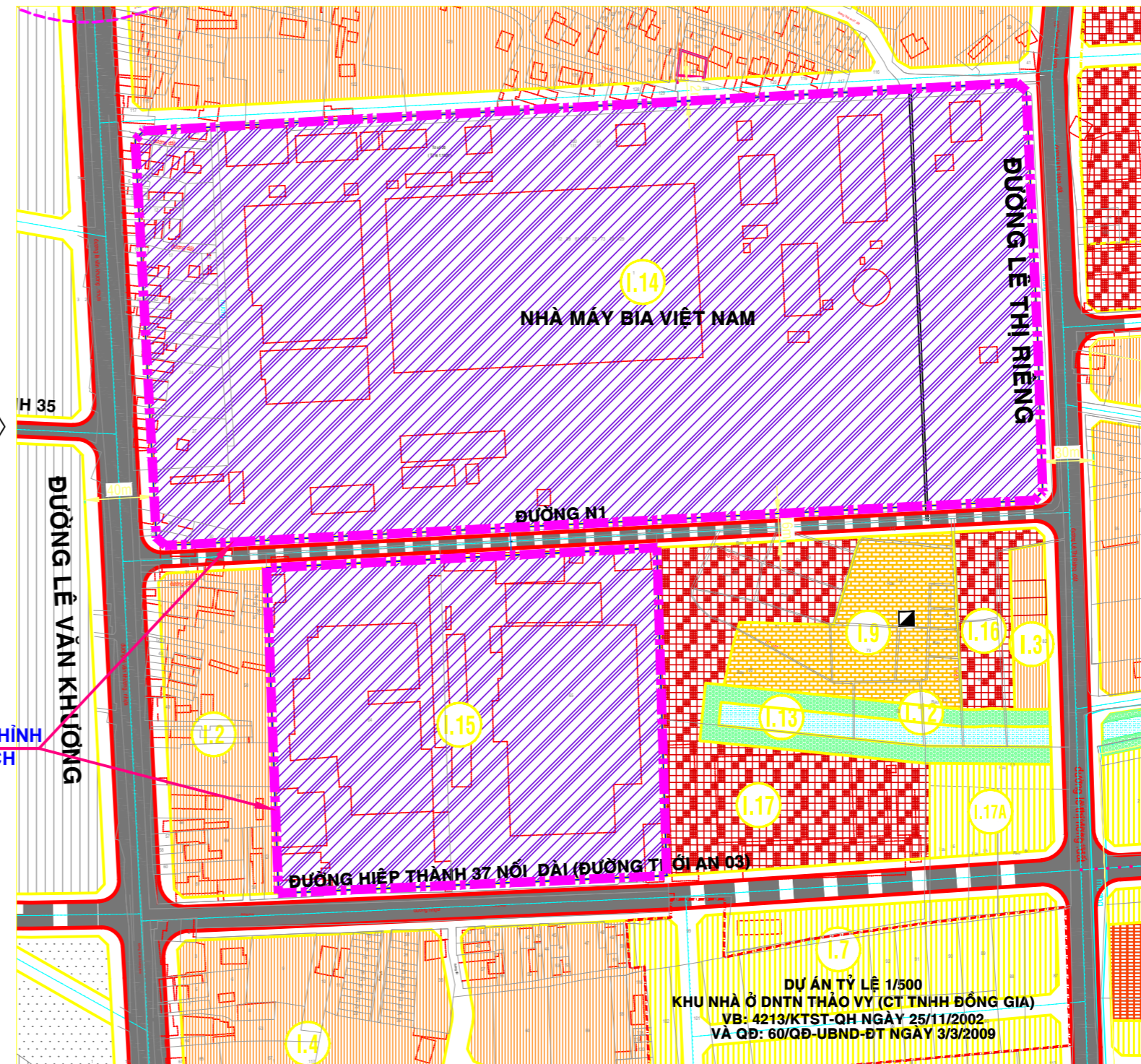
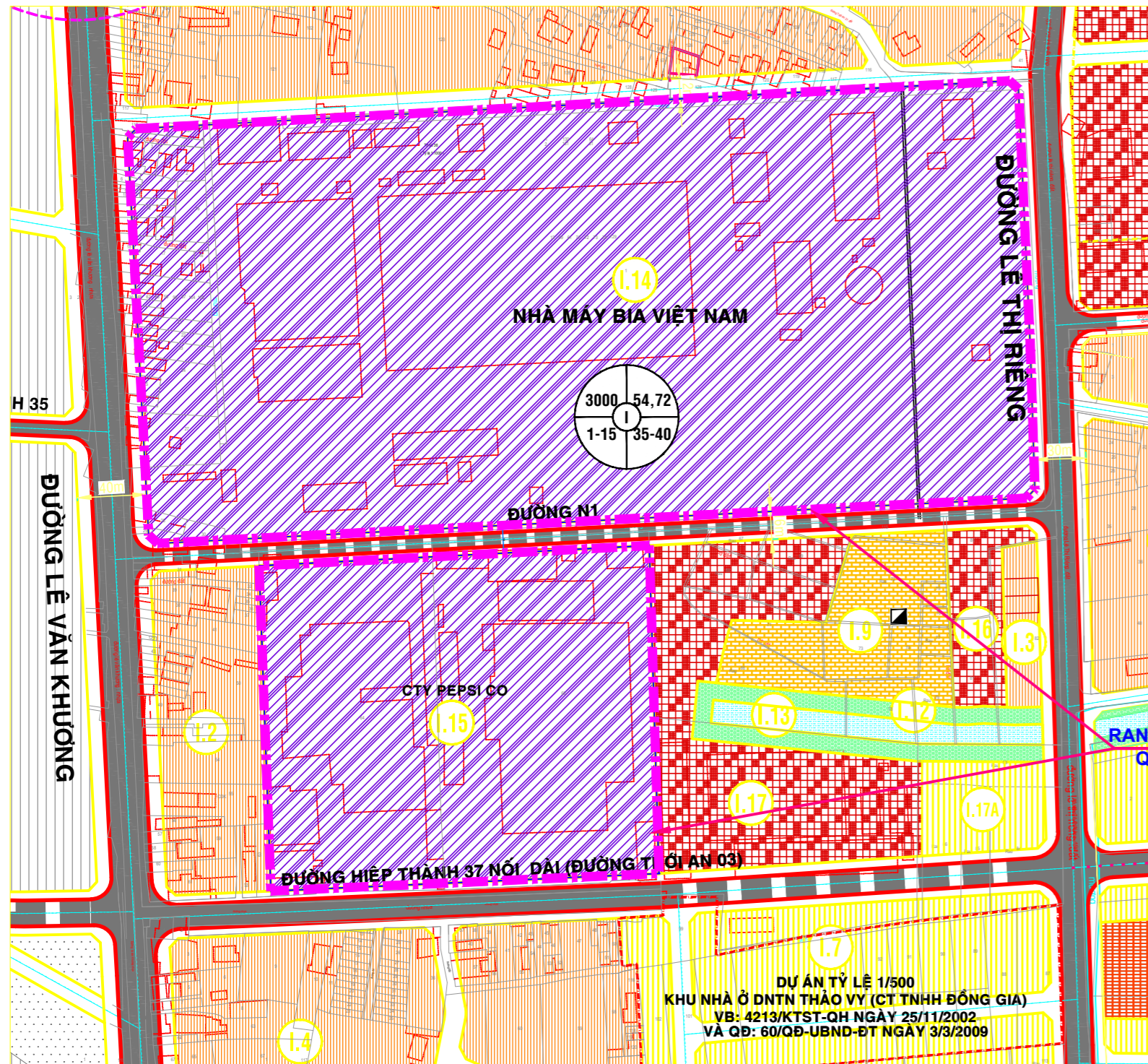


THÀNH PHỐ HỒ CHÍ MINH - QUẬN 12
ĐIỀU CHỈNH CỤC BỘ QUY HOẠCH PHÂN KHU (ĐIỀU CHỈNH QUY HOẠCH CHI TIẾT
XÂY DỰNG) TỶ LỆ 1/2000 KHU TRUNG TÂM VÀ DÂN CƯ
QUẬN 12 TẠI PHƯỜNG THỚI AN (KHU 1), (Ô PHỐ I.14, I.15)



TRÍCH BẢN ĐỒ QUY HOẠCH SỬ DỤNG ĐẤT KHU VỰC ĐIỀU CHỈNH CỤC BỘ QUY HOẠCH TỶ LỆ 1/2000
 (DUYỆT KÈM QUYẾT ĐỊNH SỐ 5331/QĐ-UBND NGÀY 26/9/13 CỦA ỦY BAN NHÂN DÂN THÀNH PHỐ)

BẢN ĐỒ QUY HOẠCH SỬ DỤNG ĐẤT KHU VỰC SAU KHI ĐIỀU CHỈNH
 CỤC BỘ QUY HOẠCH TỶ LỆ 1/2000



CHỨC NĂNG VÀ CÁC CHỈ TIÊU QUY HOẠCH - KIẾN TRÚC KHU ĐẤT TRƯỚC KHI ĐIỀU CHỈNH
 (DUYỆT KÈM QUYẾT ĐỊNH SỐ 5331/QĐ-UBND NGÀY 26/9/2013 CỦA ỦY BAN NHÂN DÂN THÀNH PHỐ)

TÊN Ô PHỐ	CHỨC NĂNG	DIỆN TÍCH (HA)	MỖXD TỐI ĐA (%)	TẦNG CAO (TẦNG) TỐI THIỂU - TỐI ĐA	HỆ SỐ SDP TỐI ĐA
Ô PHỐ I.14	ĐẤT CÔNG NGHIỆP HIỆN HỮU (NHÀ MÁY BIA VIỆT NAM)	12,33	40	1 - 4	1,6
Ô PHỐ I.15	ĐẤT CÔNG NGHIỆP HIỆN HỮU (CÔNG TY NƯỚC PEPSICO)	4,24	40	1 - 4	1,6
TỔNG		16,57			

CHỨC NĂNG VÀ CÁC CHỈ TIÊU QUY HOẠCH - KIẾN TRÚC KHU ĐẤT SAU KHI ĐIỀU CHỈNH

TÊN Ô PHỐ	CHỨC NĂNG	DIỆN TÍCH (HA)	MỖXD TỐI ĐA (%)	TẦNG CAO (TẦNG) TỐI THIỂU - TỐI ĐA (*)	HỆ SỐ SDP TỐI ĐA
Ô PHỐ I.14	ĐẤT CÔNG NGHIỆP HIỆN TRẠNG (NHÀ MÁY BIA VIỆT NAM)	12,33	50	1 - 4	2,0
Ô PHỐ I.15	ĐẤT CÔNG NGHIỆP HIỆN TRẠNG	4,24	50	1 - 4	2,0
TỔNG		16,57			

(*) SỐ TẦNG BAO GỒM CÁC TẦNG THEO QUY ĐỊNH TẠI THÔNG TƯ SỐ 12/2012/TT-BXD NGÀY 25/12/2012 CỦA BỘ XÂY DỰNG.

KÝ HIỆU

(THEO THÔNG TƯ SỐ 12/2016/TT-BXD NGÀY 29/6/2016 CỦA BỘ TRƯỞNG BỘ XÂY DỰNG)

- ĐẤT CÔNG NGHIỆP HIỆN TRẠNG
- ĐƯỜNG GIAO THÔNG
- RANH ĐIỀU CHỈNH CỤC BỘ QUY HOẠCH TỶ LỆ 1/2000

KÝ HIỆU

- ĐẤT CÔNG NGHIỆP HIỆN HỮU
- ĐƯỜNG GIAO THÔNG
- RANH ĐIỀU CHỈNH CỤC BỘ QUY HOẠCH TỶ LỆ 1/2000

CƠ QUAN LẬP QUY HOẠCH: ỦY BAN NHÂN DÂN QUẬN 12
 TM. ỦY BAN NHÂN DÂN CHỦ TỊCH

Lê Trương Hải Hiếu

KÈM CÔNG VẤN SỐ...../UBND-ĐT NGÀY...../2019 CỦA UBND QUẬN 12

CÔNG TRÌNH - ĐỊA ĐIỂM:
 ĐIỀU CHỈNH CỤC BỘ QUY HOẠCH PHÂN KHU (ĐIỀU CHỈNH QHCT XÂY DỰNG) TỶ LỆ 1/2000 KHU TRUNG TÂM VÀ DÂN CƯ PHƯỜNG THỚI AN (KHU 1), QUẬN 12 (Ô PHỐ I.14, I.15)

TÊN BẢN VẼ:
BẢN ĐỒ QUY HOẠCH TỔNG MẶT BẰNG SỬ DỤNG ĐẤT

B. VẼ: _____ GHÉP: _____ TỶ LỆ: 1/2000