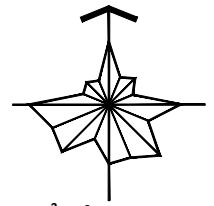
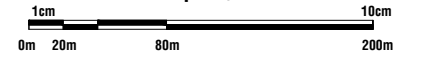


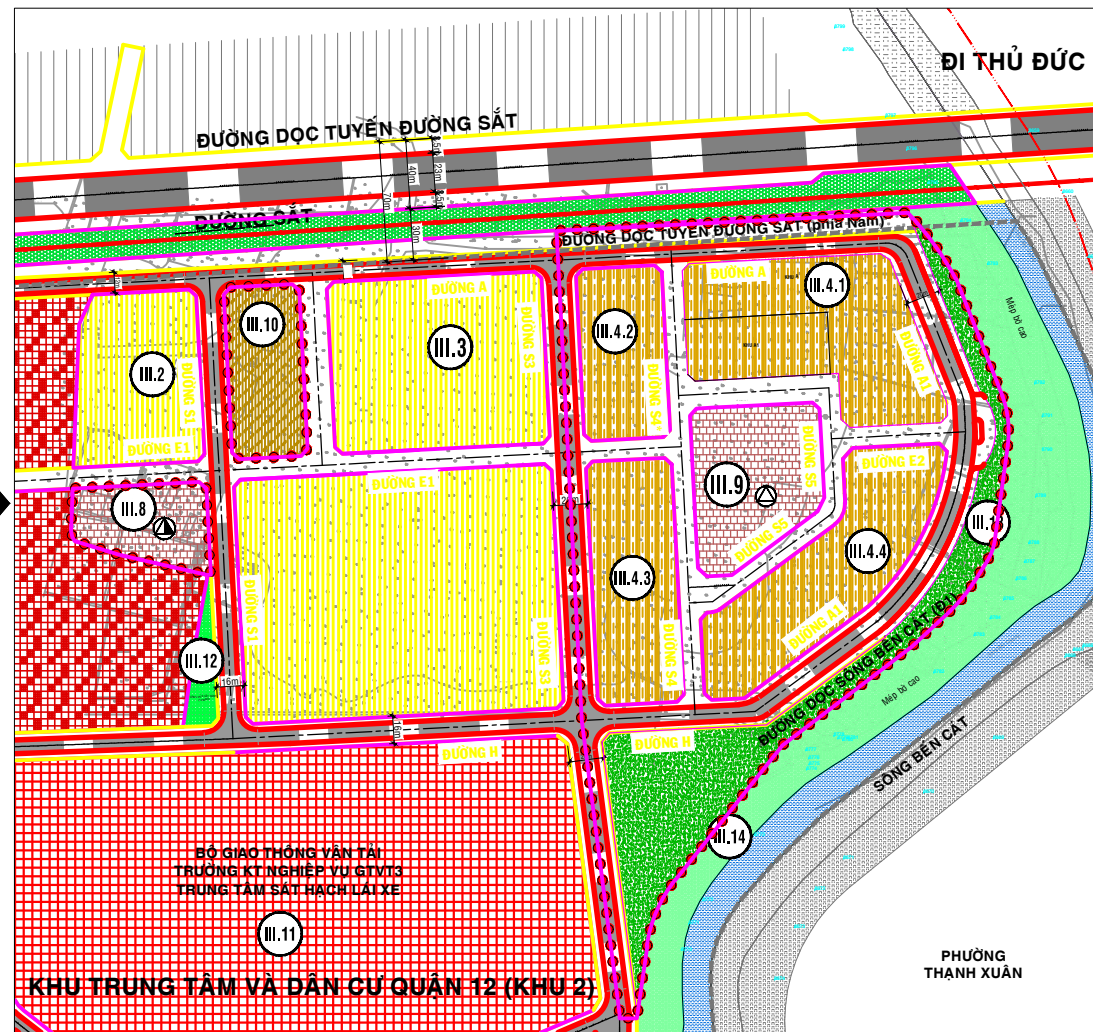
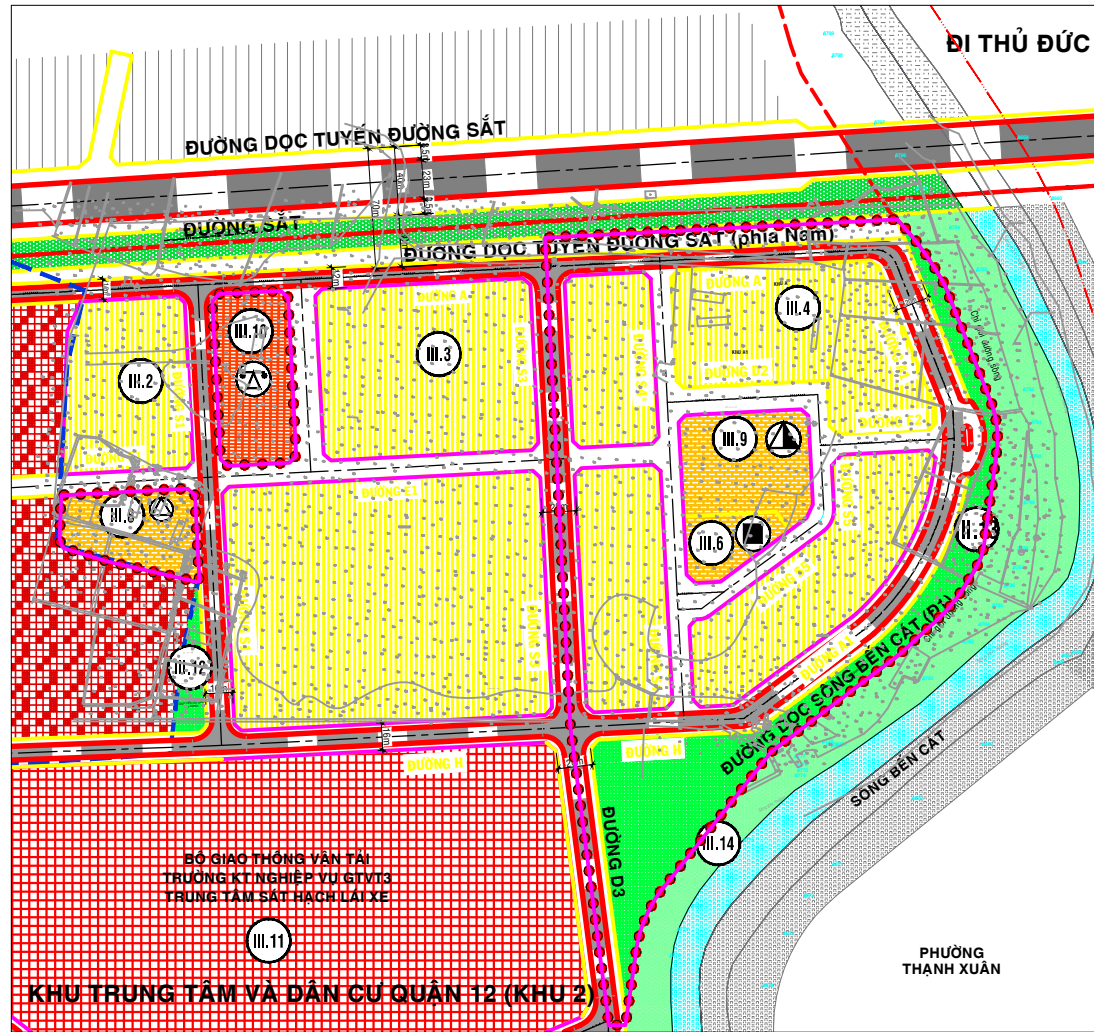
THÀNH PHỐ HỒ CHÍ MINH - QUẬN 12
ĐIỀU CHỈNH CỤC BỘ ĐỒ ÁN QUY HOẠCH PHÂN KHU
(ĐIỀU CHỈNH QUY HOẠCH CHI TIẾT XÂY DỰNG ĐÔ THỊ) TỶ LỆ: 1/2000
KHU TRUNG TÂM & DÂN CƯ QUẬN 12 TẠI PHƯỜNG THỜI AN (KHU 2)



TỶ LỆ: 1/2000



SƠ ĐỒ VỊ TRÍ KHU VỰC ĐIỀU CHỈNH CỤC BỘ



TRÍCH BẢN ĐỒ QUY HOẠCH TỔNG MẶT BẰNG SỬ DỤNG ĐẤT
KHU VỰC ĐIỀU CHỈNH CỤC BỘ TỶ LỆ 1/2000
(ĐƯỢC DUYỆT THEO QĐ SỐ 5532/QĐ-UBND NGÀY 26 THÁNG 09 NĂM 2013 CỦA UBND TP.HCM)

- KÝ HIỆU:**
- ĐẤT NHÓM NHÀ Ở XÂY DỰNG MỚI THẤP TẦNG
 - ĐẤT NHÓM NHÀ HIỆN HỮU CHÍNH TRẠNG
 - ĐẤT THƯƠNG MẠI DỊCH VỤ
 - ĐẤT CÔNG TRÌNH DỊCH VỤ CÔNG CỘNG - TDTT
 - ĐẤT SỬ DỤNG HỖN HỢP
 - ĐẤT GIÁO DỤC
 - ĐẤT CÂY XANH CẢNH QUAN - CÔNG VIÊN
 - ĐẤT CÂY XANH CÁCH LY SÔNG RẠCH
 - ĐẤT SÔNG RẠCH - AO HỒ
 - ĐƯỜNG GIAO THÔNG HIỆN HỮU MỞ RỘNG
 - ĐƯỜNG GIAO THÔNG CHÍNH DỰ KIẾN
 - ĐƯỜNG GIAO THÔNG NỘI BỘ DỰ KIẾN
 - RANH DỰ ÁN QUY HOẠCH CHI TIẾT
 - RANH ĐIỀU CHỈNH CỤC BỘ QUY HOẠCH
 - ĐẤT TRƯỜNG TRUNG HỌC CƠ SỞ
 - ĐẤT TRƯỜNG TIỂU HỌC
 - TRƯỜNG MẪU GIÁO
 - THƯƠNG MẠI DỊCH VỤ

STT	CHỨC NĂNG	KÝ HIỆU Ồ PHỐ	DIỆN TÍCH ĐẤT (ha)	SỐ DÂN (người)	TẦNG CAO TỐI ĐA (tầng)	MDXD TỐI ĐA (%)	HỆ SỐ SDD TỐI ĐA
1	ĐẤT NHÓM NHÀ Ở XÂY DỰNG MỚI	III-4	3,19	2.216	1+5	40	5,00
2	ĐẤT TRƯỜNG MẦM NON XÂY DỰNG MỚI	III-6	0,17	-	1+2	40	0,80
3	ĐẤT TRƯỜNG TIỂU HỌC XÂY DỰNG MỚI	III-8	0,34	-	1+4	40	1,60
4	ĐẤT TRƯỜNG THCS XÂY DỰNG MỚI	III-9	0,45	-	1+4	40	1,60
5	ĐẤT THƯƠNG MẠI DỊCH VỤ	III-10	0,44	-	1+2	40	0,80
6	ĐẤT CÔNG VIÊN CÂY XANH	III-13	1,22	-	-	-	-
7	ĐẤT GIAO THÔNG		2,54				
TỔNG CỘNG			8,35	2.216			

CHỨC NĂNG VÀ CHỈ TIÊU QUY HOẠCH CÁC Ồ PHỐ TRƯỚC KHI ĐIỀU CHỈNH

BẢN ĐỒ QUY HOẠCH TỔNG MẶT BẰNG SỬ DỤNG ĐẤT
KHU VỰC SAU KHI ĐIỀU CHỈNH CỤC BỘ TỶ LỆ 1/2000

- KÝ HIỆU (THEO THÔNG TƯ 12/2016 TT-BXD)**
- ĐẤT GIÁO DỤC
 - ĐẤT NHÓM NHÀ Ở QUY HOẠCH NGẮN HẠN
 - ĐẤT Ở HỖN HỢP
 - ĐẤT CÂY XANH ĐƠN VỊ Ở
 - ĐẤT CÂY XANH CÁCH LY SÔNG RẠCH
 - MẶT NƯỚC
 - ĐƯỜNG GIAO THÔNG CHÍNH DỰ KIẾN
 - ĐƯỜNG GIAO THÔNG HIỆN HỮU MỞ RỘNG
 - ĐƯỜNG GIAO THÔNG NỘI BỘ DỰ KIẾN
 - RANH ĐIỀU CHỈNH CỤC BỘ QUY HOẠCH
 - ĐẤT TRƯỜNG TRUNG HỌC CƠ SỞ
 - ĐẤT TRƯỜNG TIỂU HỌC

STT	CHỨC NĂNG	KÝ HIỆU Ồ PHỐ	DIỆN TÍCH ĐẤT (ha)	SỐ DÂN (người)	TẦNG CAO TỐI ĐA (tầng)	MDXD TỐI ĐA (%)	HỆ SỐ SDD TỐI ĐA
1	ĐẤT NHÓM NHÀ Ở QUY HOẠCH NGẮN HẠN	III-4.1	3,19	2.498	20	65	6,00
	ĐẤT NHÓM NHÀ Ở QUY HOẠCH NGẮN HẠN	III-4.2	1,08	2.070	20	60	7,00
	ĐẤT NHÓM NHÀ Ở QUY HOẠCH NGẮN HẠN	III-4.3	0,49	100	4	80	3,20
	ĐẤT NHÓM NHÀ Ở QUY HOẠCH NGẮN HẠN	III-4.4	0,71	100	4	80	3,20
	ĐẤT NHÓM NHÀ Ở QUY HOẠCH NGẮN HẠN	III-4.4	0,91	108	2	50	1,00
2	ĐẤT GIÁO DỤC (TRƯỜNG THCS)	III-8	0,34	-	4	40	1,60
3	ĐẤT GIÁO DỤC (TRƯỜNG TIỂU HỌC)	III-9	0,62	-	4	40	1,60
4	ĐẤT Ở HỖN HỢP (**)	III-10	0,44	870	20	40	7,50
5	ĐẤT CÂY XANH ĐƠN VỊ Ở	III-13	1,22	-	1	5	0,05
6	ĐẤT GIAO THÔNG		2,54				
TỔNG CỘNG			8,35	3.368			

(*) Tầng cao quy định theo QCVN 03:2012/BXD - Quy chuẩn kỹ thuật quốc gia về nguyên tắc phân loại, phân cấp công trình dân dụng, công nghiệp và hạ tầng kỹ thuật đô thị

() CƠ CẤU SỬ DỤNG ĐẤT Ở HỖN HỢP (Ồ PHỐ III-10)**

STT	CHỨC NĂNG SỬ DỤNG ĐẤT	DIỆN TÍCH (ha)	TỶ LỆ (%)	GHI CHÚ
1	ĐẤT NHÓM Ở XÂY DỰNG MỚI	0,264	60	Hệ số sử dụng đất 7,5; trong đó: thương mại dịch vụ: 2, chức năng ở: 5,5.
2	ĐẤT CÂY XANH	0,088	20	-
3	ĐẤT GIAO THÔNG VÀ SÂN BÃI	0,088	20	-
TỔNG		0,44	100	

CƠ QUAN LẬP QUY HOẠCH: ỦY BAN NHÂN DÂN QUẬN 12
TM. ỦY BAN NHÂN DÂN
CHỦ TỊCH

Lê Trương Hải Hiếu
 NGÀY THÁNG NĂM 2019.

KÈM THEO CÔNG VĂN SỐ

CÔNG TRÌNH - ĐỊA ĐIỂM:

ĐIỀU CHỈNH CỤC BỘ ĐỒ ÁN QUY HOẠCH PHÂN KHU
 (ĐIỀU CHỈNH QUY HOẠCH XÂY DỰNG) TỶ LỆ 1/2000
KHU TRUNG TÂM & DÂN CƯ QUẬN 12 TẠI PHƯỜNG THỜI AN (KHU 2)

TÊN BẢN VẼ:

BẢN ĐỒ QUY HOẠCH TỔNG MẶT BẰNG SỬ DỤNG ĐẤT
TỶ LỆ 1/2000

B. VẼ: GHÉP: TỶ LỆ: 1/2000