

KHUYẾN CÁO AN TOÀN PCCC ĐỐI VỚI NHÀ Ở KẾT HỢP SẢN XUẤT KINH DOANH



1 Niêm yết nội quy PCCC, biển cấm lửa, cấm hút thuốc, tiêu lệnh chữa cháy ở những nơi dễ thấy.

2 Nghiêm cấm sử dụng nguồn lửa, nguồn nhiệt tại nhà ở kết hợp sản xuất, kinh doanh, nơi sử dụng và bảo quản hoá chất dễ cháy, nổ.

3 Lắp đặt thiết bị bảo vệ (aptômat) cho hệ thống điện toàn cơ sở, từng khu vực, và các thiết bị điện có công suất lớn, tách riêng nguồn điện: chiếu sáng, bảo vệ phục vụ thoát nạn, chữa cháy, nguồn điện sản xuất, sinh hoạt...

4 Thường xuyên kiểm tra hệ thống công nghệ, thiết bị, hệ thống điện,... nhằm kịp thời phát hiện những yếu tố mất an toàn và có biện pháp khắc phục.



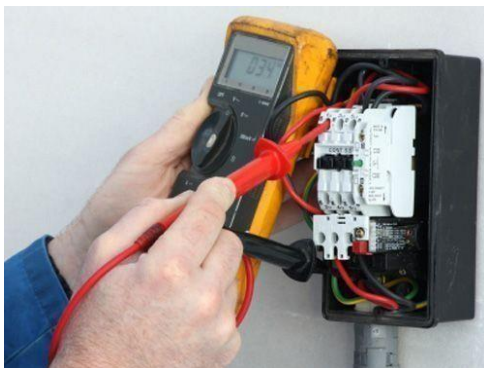
5 Không để hoá chất, thiết bị, đường ống chứa hoá chất dễ cháy, nổ gần nguồn lửa, nguồn nhiệt.

6 Cấm hàn, cắt kim loại hoặc làm những việc phát sinh tia lửa, tia nhiệt gần khu vực nhà ở kết hợp sản xuất kinh doanh.



7 Tại nơi có hoá chất dễ cháy, nổ phải sử dụng các dụng cụ, thiết bị điện là loại phòng nổ.

8 Khi tiến hành kiểm tra hoặc sửa chữa các đường ống dẫn hoá chất không sử dụng ngọn lửa trực tiếp để soi sáng.





- 9 Không thờ cúng và đun nấu trong khu vực kho hàng, văn phòng làm việc.
- 10 Quản lý chặt chẽ nguồn lửa, nguồn nhiệt tại khu vực làm việc.



- 11 Lắp đặt hệ thống chống sét, chống rò điện phù hợp với từng loại công trình.
- 12 Có giải pháp chống tĩnh điện đối với những thiết bị, máy móc có khả năng tĩnh điện.

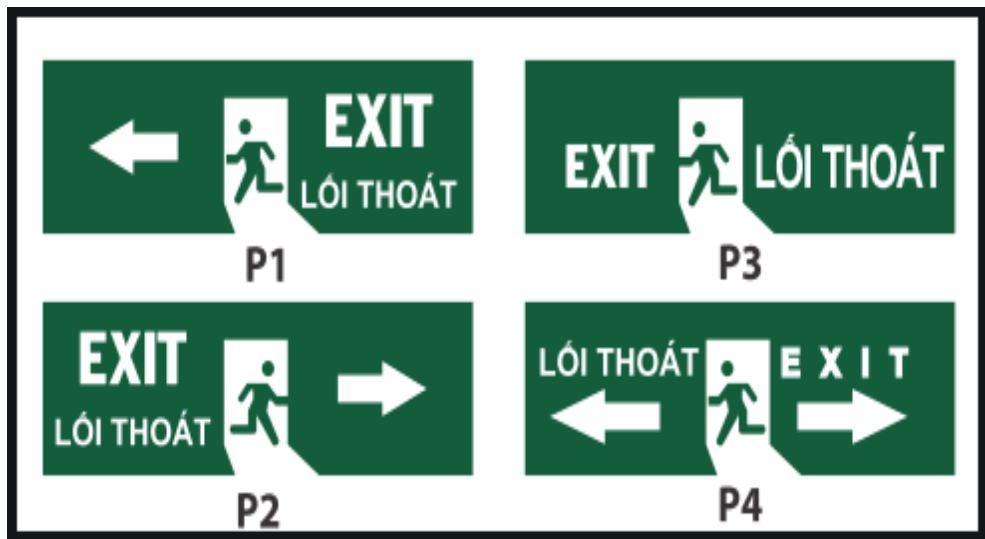


- 13 Hàng hoá trong kho phải được sắp xếp theo đúng quy định an toàn phòng cháy và chữa cháy.
- 14 Phân loại và sắp xếp riêng các loại hoá chất dễ cháy, nổ. Không được xếp sát tường, sát trần nhà.



- 15 Không sử dụng vật liệu là chất dễ cháy để làm mái, trần nhà, vách ngăn
- 16 Gọi số 114 báo cháy khi có sự cố cháy, nổ xảy ra

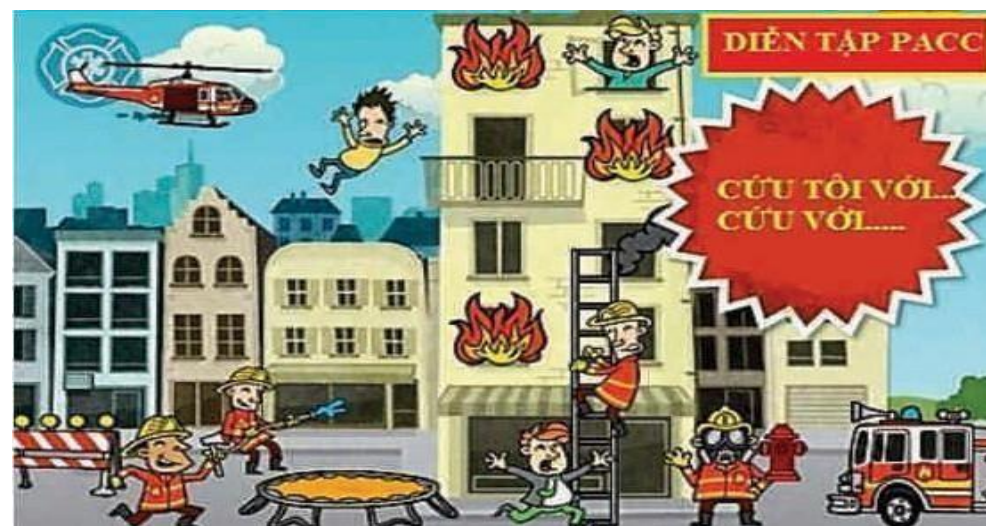




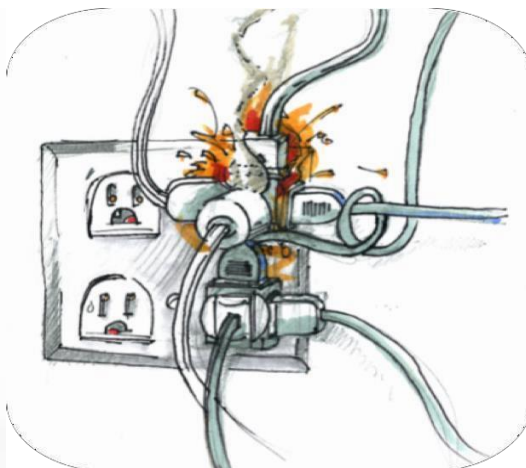
- 17. Có sơ đồ chỉ dẫn lối thoát nạn.
- 18. Không để hàng hoá cản trở lối thoát nạn.
- 19. Thành lập đội PCCC cơ sở theo quy định.



- 20. Trang bị phương tiện PCCC theo quy định.
- 21. Xây dựng và tổ chức thực tập phương án chữa cháy.



BIỆN PHÁP PHÒNG CHÁY ĐIỆN TẠI NHÀ Ở KẾT HỢP SẢN XUẤT KINH DOANH



1. Hệ thống các thiết bị sử dụng điện, hệ thống chống sét nối đất phải được nghiệm thu, kiểm tra thường xuyên.
2. Sơ đồ hệ thống điện phải đúng với thực tế đang sử dụng.
3. Khi thiết kế, thi công, lắp đặt hệ thống điện, phải đảm bảo Tiêu chuẩn an toàn PCCC.
4. Thiết bị, dụng cụ điện được sử dụng trong môi trường nguy hiểm cháy, nổ phải là loại thiết bị, dụng cụ an toàn về cháy, nổ.
5. Các đường dây dẫn điện phải được lắp đặt đảm bảo tránh được các tác động cơ học, hóa học có thể gây ra hư hỏng, gây ra sự cố dẫn đến nguyên nhân cháy, nổ.
6. Khu vực nhà ở kết hợp sản xuất, kinh doanh phải lắp đặt cầu dao điện riêng và đặt phía ngoài cửa, có lắp đặt thiết bị ngắt điện tự động khi có sự cố.
7. Điện phục vụ xuất nhập hàng hóa; phục vụ sản xuất; bảo vệ và chữa cháy phải được tách thành từng hệ thống riêng biệt.

8. Phải kiểm tra định kỳ hệ thống điện phục vụ sản xuất, kinh doanh, dịch vụ và sinh hoạt nhằm phát hiện kịp thời các thiếu sót về an toàn PCCC để khắc phục, sửa chữa ngay.

9. Tổng công suất sử dụng của các trang thiết bị sử dụng điện dùng trong văn phòng, phục vụ sinh hoạt và dịch vụ phải nhỏ hơn hoặc bằng công suất thiết kế. Dây dẫn điện phải có tiết diện và độ bền cách điện phù hợp.

10. Các nhánh đường dây dẫn điện vào công trình phải đảm bảo các điều kiện an toàn về điện và không cản trở hoạt động của các phương tiện chữa cháy, cứu nạn, cứu hộ

11. Khi sử dụng điện để hàn, cắt kim loại phải thực hiện đầy đủ các quy định: Cách 10 mét với các vật thể dễ cháy; phải có dụng cụ che chắn không để xỉ hàn bắn ra khu vực xung quanh; chuẩn bị bình chữa cháy tại nơi hàn cắt và có người kiểm soát, theo dõi trong suốt qua trình thực hiện công việc hàn, cắt.



KỸ NĂNG THOÁT HIỂM KHI CÓ CHÁY NỔ XẢY RA TẠI NHÀ Ở KẾT HỢP

1. Khi có cháy hãy bình tĩnh, sử dụng phương tiện sẵn có để dập lửa như bình chữa cháy khí CO2, bình bột.



2. Nếu không dập được hãy ra khỏi phòng và đóng cửa phòng bị cháy lại.



3. Tìm các lối thoát nạn theo đèn EXIT – Lối ra hoặc đèn chỉ dẫn mũi tên màu xanh. Sử dụng cầu thang bộ để di chuyển, tuyệt đối không dùng thang máy.



4. Trên đường đi, báo cho mọi người ở các phòng lân cận biết.



5. Lăn theo một bên tường, bò hoặc đi khom người, dùng khăn, vải ướt bịt mũi miệng khi di chuyển trong phòng có nhiều khói.



6. Nếu phải băng qua lửa, dùng áo, chăn nhúng ướt trùm lên đầu, lên người.

7. Nếu phải mở cửa, hãy kiểm tra nhiệt độ trước khi mở, phải cúi sát người xuống sàn, mở từ từ, tránh mặt và người sang một bên để phòng lửa tạt. Nếu nhiệt độ quá cao, tuyệt đối không được mở.



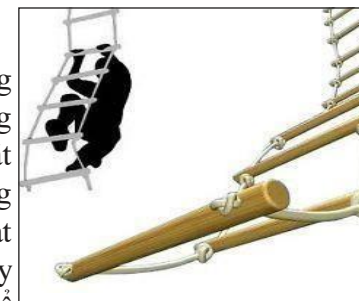
8. Nếu kẹt trong phòng, hãy lấy vải ướt bịt chặt các khe cửa chính và mở các cửa sổ để khói thoát ra ngoài.



9. Tìm các lối sang phòng khác hoặc di chuyển ra ban công, cửa sổ gọi to, dùng khăn, áo sáng màu ra hiệu hoặc gọi điện thoại ra bên ngoài để thông báo vị trí bạn đang bị kẹt.



10. Trong khi chờ lực lượng PCCC hãy dùng các phương tiện có sẵn như: kim cắt cửa, dây cứu người, thang dây, cầu thang sắt... để thoát ra. Rèm cửa, ra giường hay quần áo buộc lại cũng có thể trở thành dây cứu nạn.



11. Tuyệt đối KHÔNG nhảy xuống đất qua lối cửa sổ hay cửa nào khác.

12. Chỉ được nhảy khi có đệm hơi, lưới ở phía dưới và phải làm theo hiệu lệnh của lực lượng PCCC cứu nạn, cứu hộ.

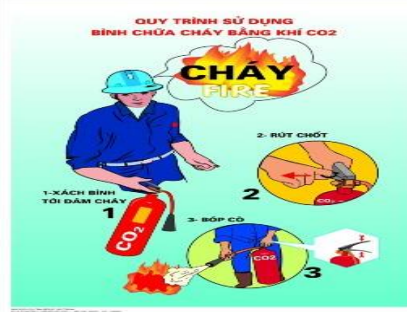




Công an Quận 12
Đội Cảnh sát PCCC&CNCH

PHÒNG CHÁY CHỮA CHÁY LÀ TRÁCH NHIỆM CỦA MỖI CƠ QUAN, TỔ CHỨC, HỘ GIA ĐÌNH VÀ CÁ NHÂN

(Trích quy định tại Điều 5 - khoản 1 - Luật PCCC năm 2001)



Số điện thoại
**BÁO CHÁY,
CỨU NẠN,
CỨU HỘ**

114



AN TOÀN TRONG SỬ DỤNG ĐIỆN



Không sử dụng quá nhiều thiết bị tiêu thụ điện trên cùng 01 ổ cắm.

Đặt các đồ vật đảm bảo khoảng cách với thiết bị tiêu thụ điện tối thiểu 0,5m.



Thường xuyên tự kiểm tra hệ thống điện, thiết bị tiêu thụ điện. Thay dây dẫn điện có công suất tải phù hợp.

Tắt toàn bộ hệ thống điện, cúp cầu dao điện khi ra khỏi nhà, phòng làm việc.



KHÔNG Cắm trực tiếp dây điện vào ổ cắm.



KHÔNG Câu mắc dây điện chằng chịt, sử dụng dây dẫn điện không có lớp vỏ bảo vệ bên ngoài.



KHÔNG để trẻ nhỏ sử dụng điện.



KHÔNG đặt để các thiết bị điện, ổ cắm điện trong tầm tay của trẻ nhỏ.

AN TOÀN TRONG SỬ DỤNG GAS



Thường xuyên kiểm tra bếp, vòi dẫn gas, thời hạn kiểm định vỏ bình gas.



Tuyệt đối không để đồ vật dễ cháy gần khu vực bếp gas.



Công tắc điện để xa bình gas và các chất dễ cháy ít nhất 1-2m.



Thường xuyên vệ sinh dầu mỡ bám xung quanh bếp.



Khi phát hiện có mùi khí gas, phải kiểm tra ngay. Dùng nước xà phòng để phát hiện vị trí bị rò rỉ gas.



Khi phát hiện có mùi khí gas, phải mở cửa để thông gió tự nhiên và khoá gas lại. Thông báo cho mọi người xung quanh biết cùng hỗ trợ.



KHÔNG bật, tắt bất kỳ thiết bị điện hay dùng lửa khi người thấy mùi gas rò rỉ.

KHÔNG dùng lửa để kiểm tra rò rỉ gas.



XỬ LÝ, THOÁT NẠN KHI CÓ CHÁY



Cố gắng giữ bình tĩnh để xử lý sự cố.

Báo động, hô hoán cho mọi người biết.

Đồng thời cúp cầu dao điện.



Sử dụng phương tiện hiện có để dập tắt đám cháy (bình chữa cháy, chăn ướt,...)

Trên đường thoát nạn, thông báo cho mọi người biết đang có cháy xảy ra.

Hãy dùng áo, chăn chất liệu cotton nhúng ướt và trùm lên đầu, lên người, bịt mũi, khom người di chuyển khi có cháy xảy ra.

Nếu không có lối ra cửa chính, di chuyển ra ban công, cửa sổ. Gọi to, dùng các vật dụng ra hiệu cho mọi người biết cháy xảy ra.

Gọi số 114, công an phường, người thân... để thông báo vị trí bị mắc kẹt.

NÊN chuẩn bị chìa khóa dự phòng, bố trí tại cửa thoát nạn.

