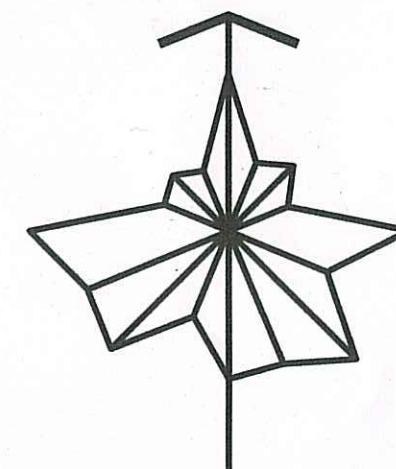
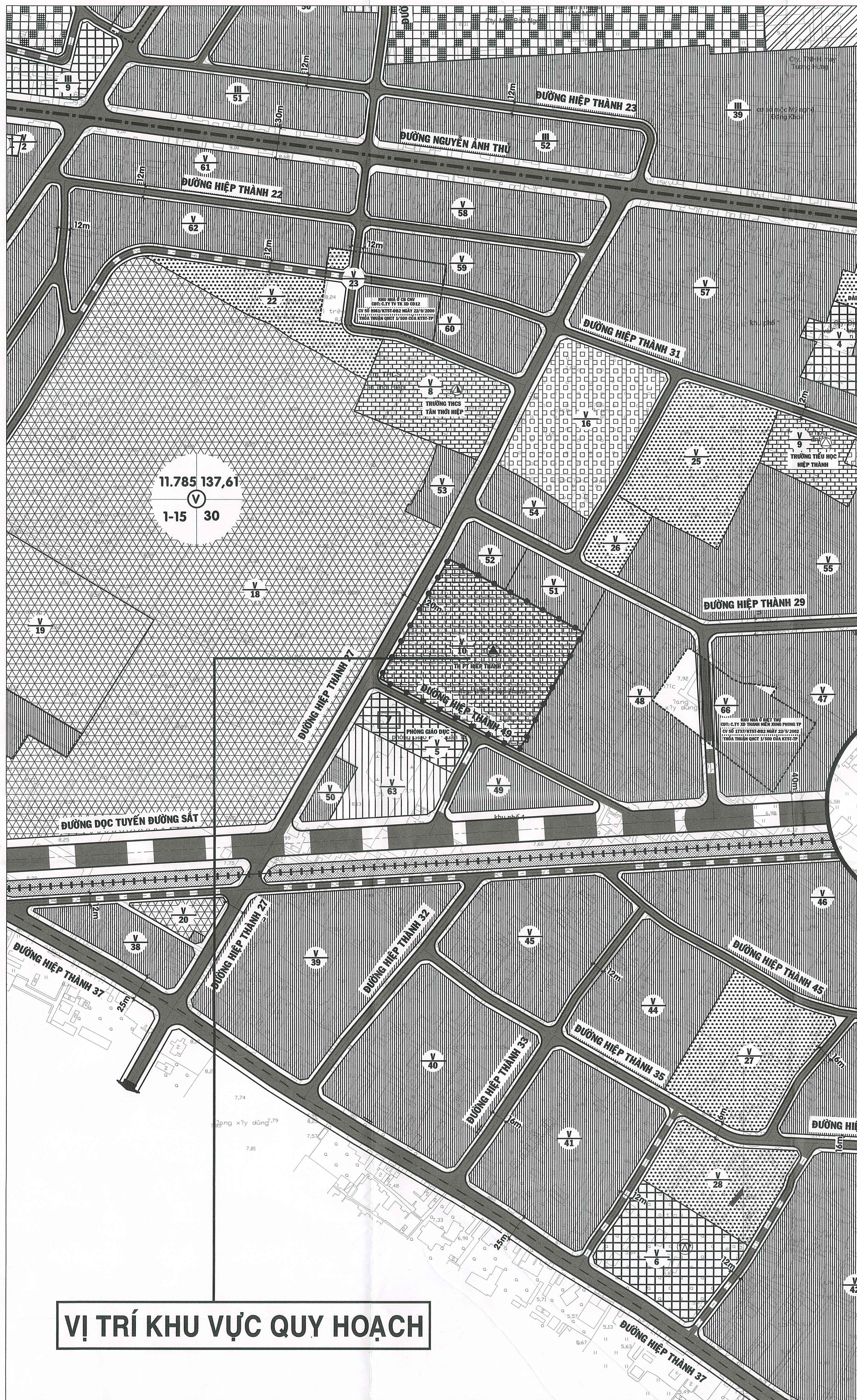


THÀNH PHỐ HỒ CHÍ MINH - QUẬN 12
ĐỒ ÁN QUY HOẠCH CHI TIẾT RÚT GỌN XÂY DỰNG, NÂNG CẤP VÀ CẢI TẠO
TRƯỜNG TRUNG HỌC PHỔ THÔNG VỖ TRƯỜNG TOÀN, QUẬN 12
SƠ ĐỒ VỊ TRÍ, PHẠM VI RANH GIỚI KHU ĐẤT



1cm
0m 20m 40m 80m 200m

TỶ LỆ : 1 / 2.000



VỊ TRÍ KHU VỰC QUY HOẠCH

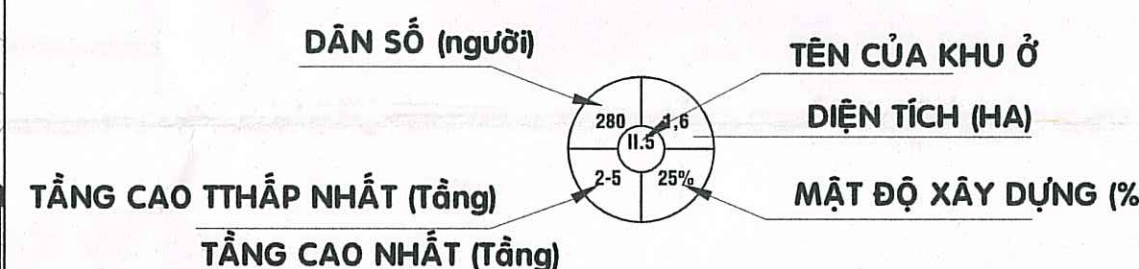
KÝ HIỆU:

- ĐẤT CÔNG TRÌNH DỊCH VỤ ĐÔ THỊ
- ĐẤT GIÁO DỤC
- ĐẤT SỬ DỤNG HỖN HỢP
- ĐẤT NHÓM NHÀ Ở HIỆN HỮU ỔN ĐỊNH, CẢI TẠO, CHÍNH TRANG
- ĐẤT NHÓM NHÀ Ở DỰ KIẾN XÂY DỰNG MỚI
- ĐẤT CÔNG NGHIỆP HIỆN HỮU
- ĐẤT CÔNG NGHIỆP XÂY DỰNG MỚI
- ĐẤT CÔNG TRÌNH ĐẦU MỐI HẠ TẦNG KỸ THUẬT (BÊN BÃI, TRẠM T.C RÁC)
- ĐẤT CÂY XANH CÔNG VIÊN
- ĐẤT CÂY XANH CẢNH QUAN VEN SÔNG
- ĐẤT QUỐC PHÒNG - AN NINH
- ĐẤT CÔNG TRÌNH TÔN GIÁO
- SÔNG RẠCH
- ĐƯỜNG GIAO THÔNG HIỆN HỮU
- ĐƯỜNG GIAO THÔNG DỰ KIẾN
- ĐƯỜNG SẮT
- RANH DỰ ÁN QUY HOẠCH (Đã và đang thực hiện)
- RANH ĐƠN VỊ Ở
- RANH KHU VỰC QUY HOẠCH
- RANH KHU VỰC ĐIỀU CHỈNH CỤC BỘ

GHI CHÚ:

- TRUNG TÂM HÀNH CHÍNH CẤP PHƯỜNG
- NHÀ VĂN HÓA
- THƯƠNG MẠI, DỊCH VỤ
- TRUNG TÂM TDTT
- ĐẤT VĂN HÓA
- TRƯỜNG TRUNG HỌC PHỔ THÔNG
- TRƯỜNG TRUNG HỌC CƠ SỞ
- TRƯỜNG TIỂU HỌC
- TRƯỜNG MẦM NON
- TRƯỜNG DẠY NGHỀ
- TRẠM Y TẾ
- TÔN GIÁO
- PHÒNG GIÁO DỤC QUẬN 12

VÒNG CHỈ TIÊU KHU Ở



CƠ QUAN PHÉ DUYỆT:
ỦY BAN NHÂN DÂN QUẬN 12

QUYẾT ĐỊNH SỐ..... NGÀY..... THÁNG..... NĂM 2024

CƠ QUAN THẨM ĐỊNH:
PHÒNG QUẢN LÝ ĐÔ THỊ

KÈM THEO TỜ TRÌNH SỐ..... NGÀY..... THÁNG..... NĂM 2024

CƠ QUAN TỔ CHỨC LẬP QUY HOẠCH:
BAN QLDA ĐTXD CÁC CÔNG TRÌNH,
DÂN DỤNG VÀ CÔNG NGHIỆP

CÔNG TRÌNH - ĐỊA ĐIỂM: THÀNH PHỐ HỒ CHÍ MINH - QUẬN 12
ĐỒ ÁN QUY HOẠCH CHI TIẾT RÚT GỌN XÂY DỰNG, NÂNG CẤP VÀ CẢI TẠO
TRƯỜNG TRUNG HỌC PHỔ THÔNG VỖ TRƯỜNG TOÀN, QUẬN 12

TÊN BẢN VẼ:
SƠ ĐỒ VỊ TRÍ, PHẠM VI RANH GIỚI KHU ĐẤT

BẢN VẼ: QH-01	GHÉP: 01 A1	TỶ LỆ IN: 1/2000	NGÀY: 04-2024
THIẾT KẾ	KTS. NGUYỄN NGỌC THO		<i>Nguyễn Ngọc Thọ</i>
CHỦ TRÌ	Ths.KTS. NGUYỄN THỊ NGỌC THO		<i>Nguyễn Thị Ngọc Thọ</i>
CHỦ NHIỆM	KTS. TRẦN THIỆN THANH		<i>Trần Thiện Thanh</i>
TRƯỞNG PHÒNG	Ths.KTS. LÊ QUANG THỐNG		<i>Lê Quang Thống</i>
QUẢN LÝ KỸ THUẬT	Ths.KTS. ĐỖ NGUYỄN PHONG		<i>Đỗ Nguyễn Phong</i>

PHÓ VIỆN TRƯỞNG
PHẠM VĂN PHƯỚC

SỞ QUY HOẠCH - KIẾN TRÚC TP. HCM
VIỆN QUY HOẠCH XÂY DỰNG THÀNH PHỐ

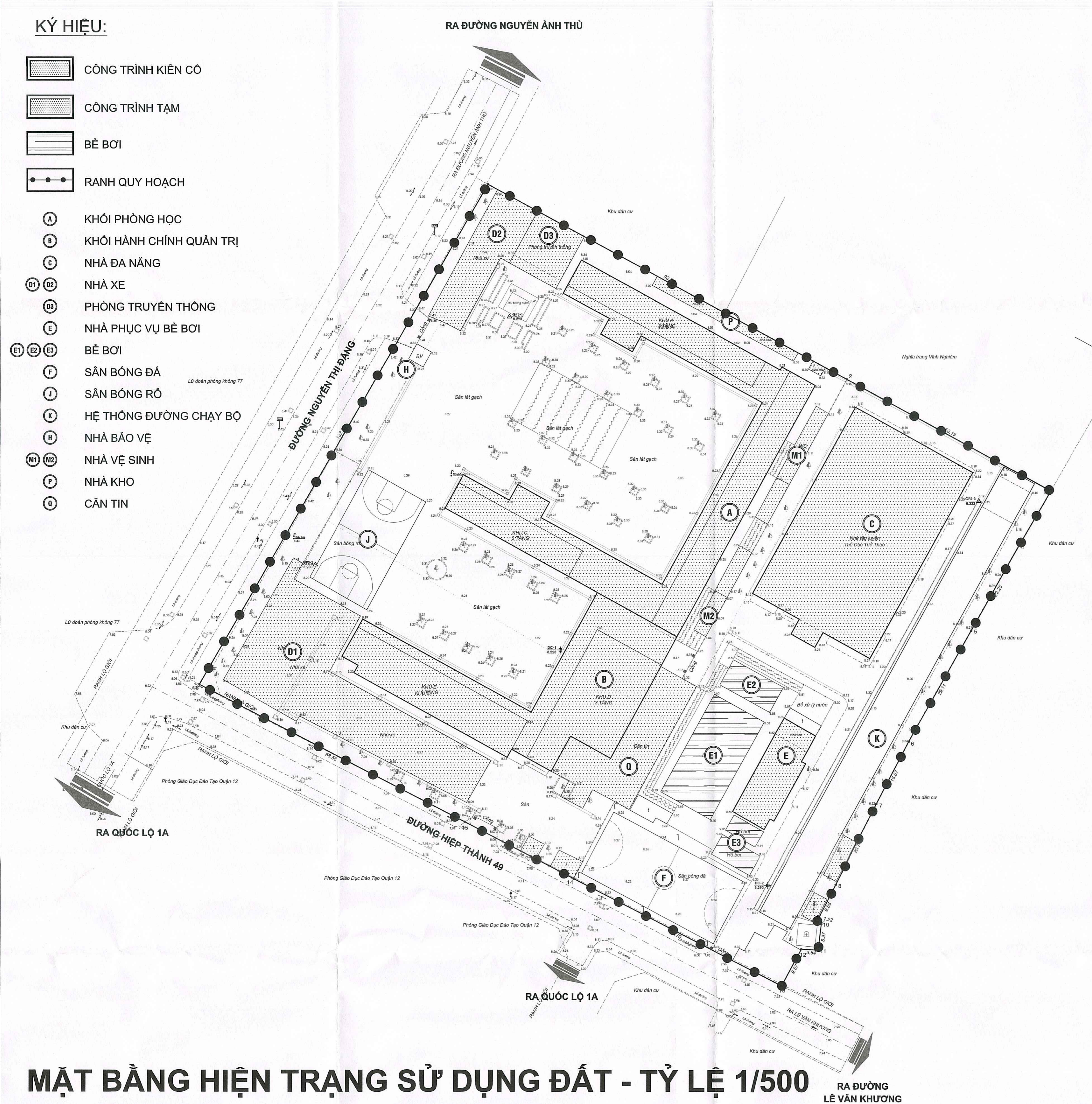
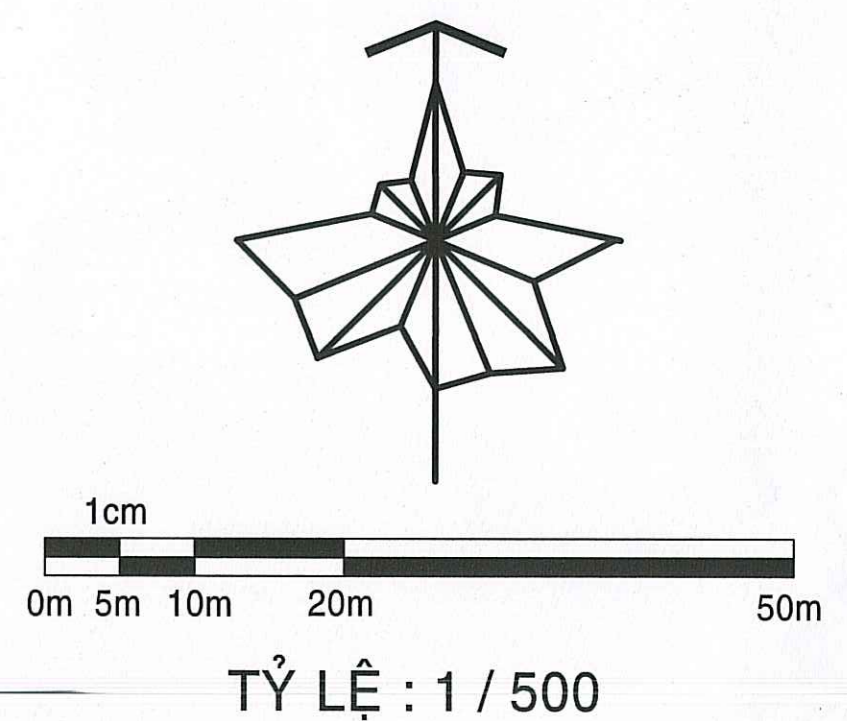
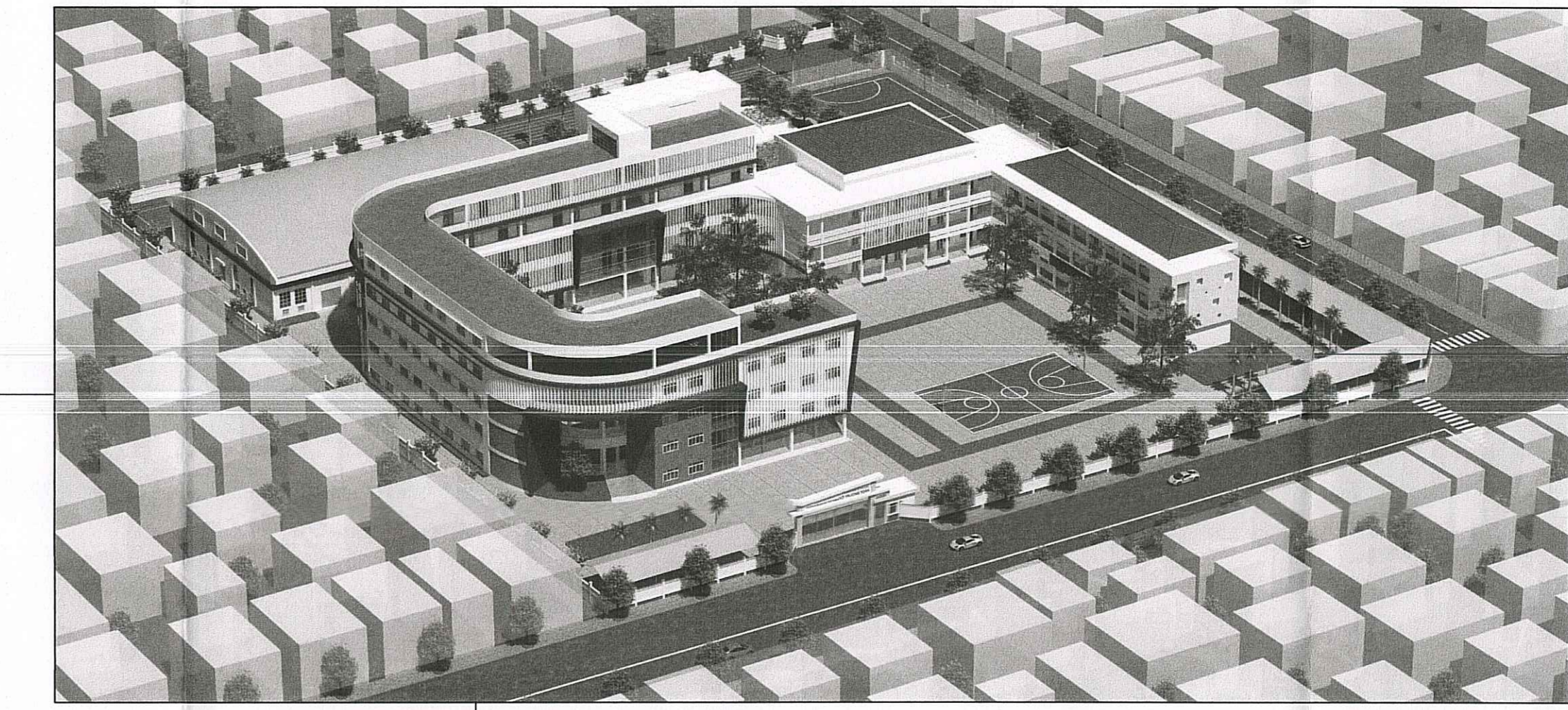
ĐỊA CHỈ: 216 NGUYỄN ĐÌNH GIÉU, PHƯỜNG VỖ TRƯỜNG TOÀN, QUẬN 12 - Tel: 38303515 - Fax: 38303283

TÊN CÔNG TRÌNH: ĐỒ ÁN QUY HOẠCH CHI TIẾT RÚT GỌN XÂY DỰNG, NÂNG CẤP VÀ CẢI TẠO
TRƯỜNG TRUNG HỌC PHỔ THÔNG VỖ TRƯỜNG TOÀN, QUẬN 12

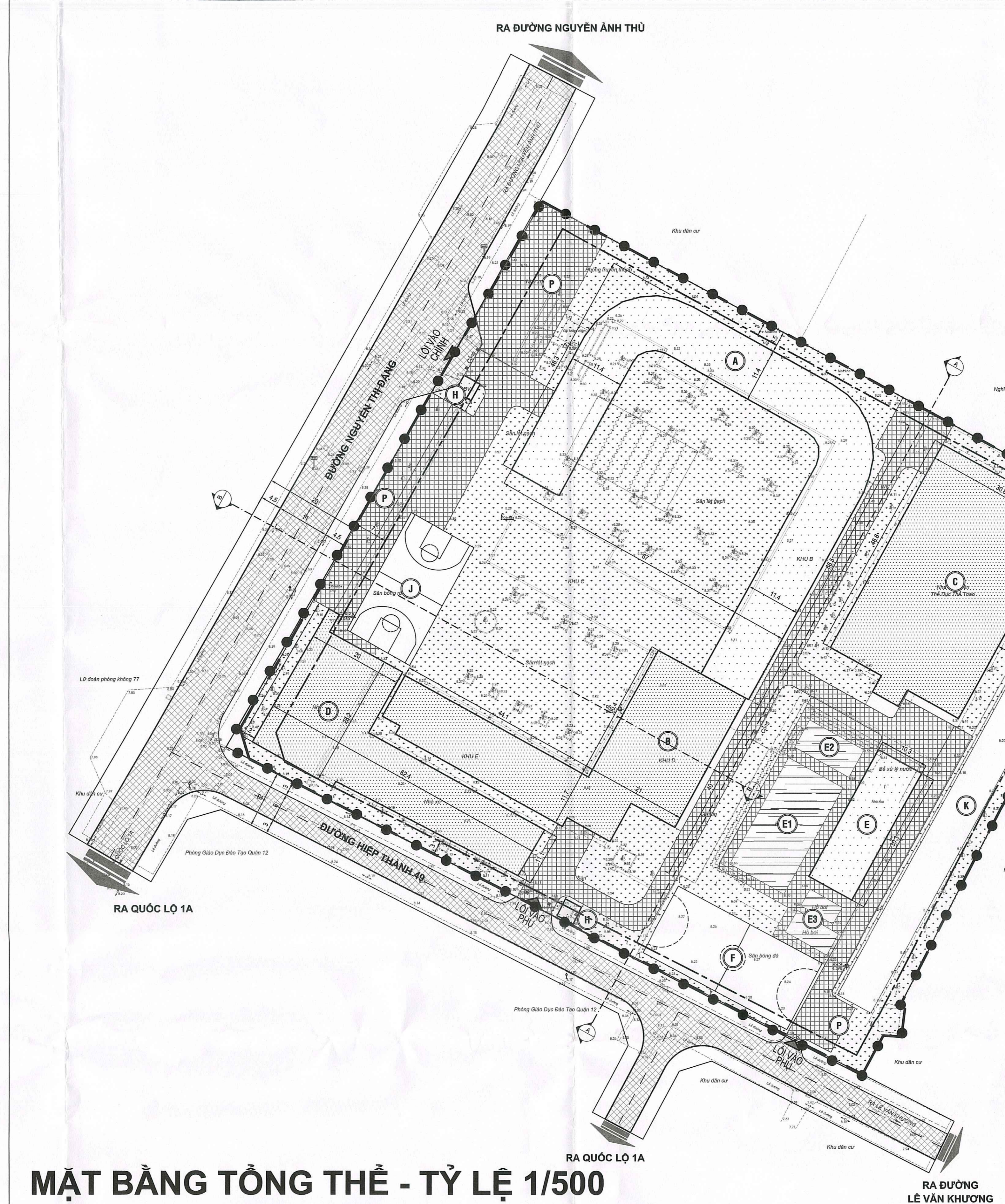
TÊN BẢN VẼ: SƠ ĐỒ VỊ TRÍ, PHẠM VI RANH GIỚI KHU ĐẤT

THÀNH PHỐ HỒ CHÍ MINH - QUẬN 12
 ĐỒ ÁN QUY HOẠCH CHI TIẾT RÚT GỌN XÂY DỰNG, NÂNG CẤP VÀ CẢI TẠO
 TRƯỜNG TRUNG HỌC PHỔ THÔNG VŨ TRƯỜNG TOÀN, QUẬN 12
 BẢN VẼ TỔNG MẶT BẰNG,
 PHƯƠNG ÁN KIẾN TRÚC CÔNG TRÌNH

Phối cảnh minh họa nhìn từ đường Nguyễn Thị Đặng



MẶT BẰNG HIỆN TRẠNG SỬ DỤNG ĐẤT - TỶ LỆ 1/500



MẶT BẰNG TỔNG THỂ - TỶ LỆ 1/500

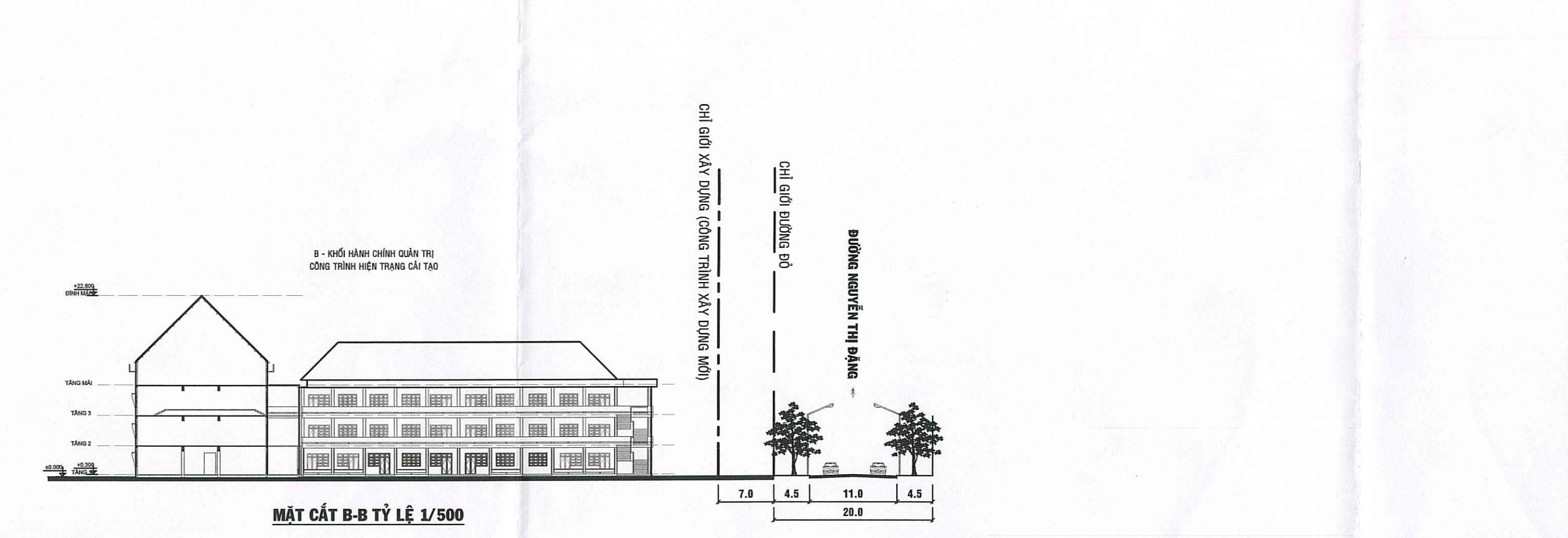
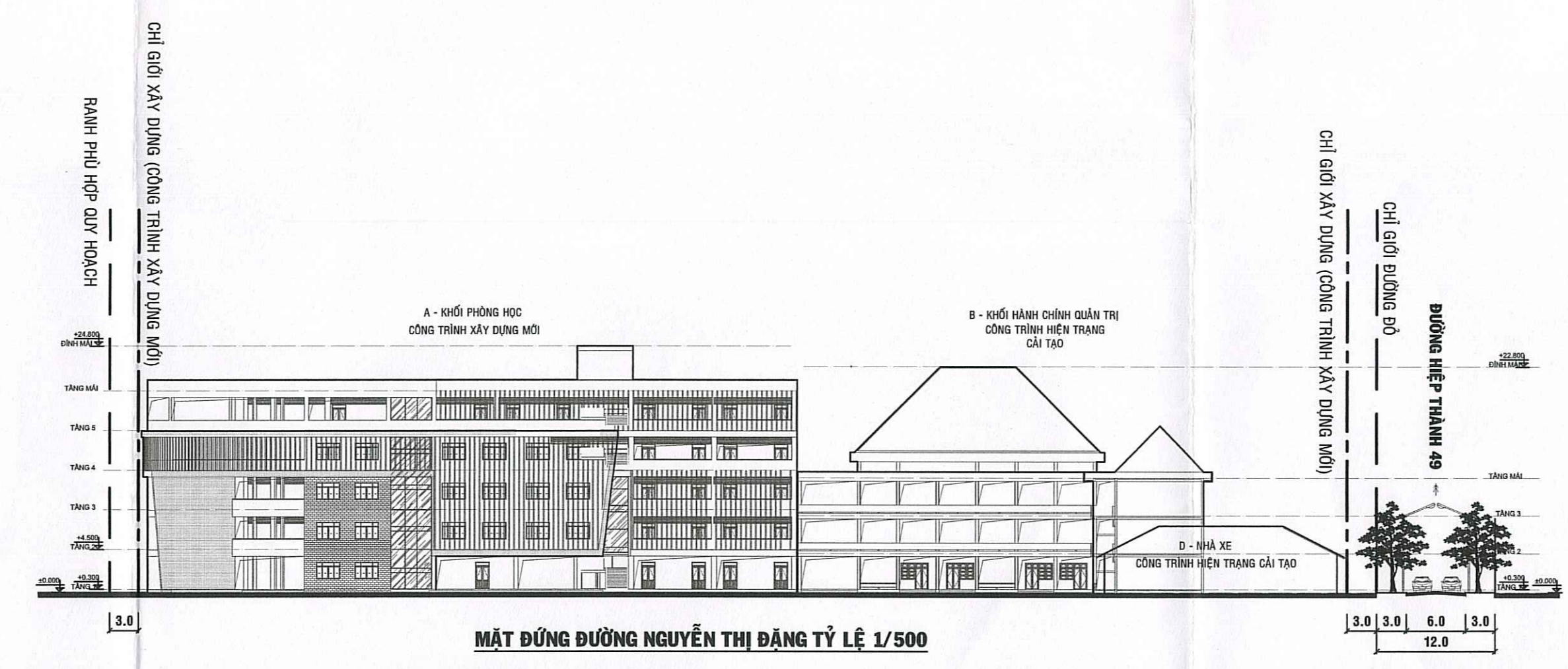
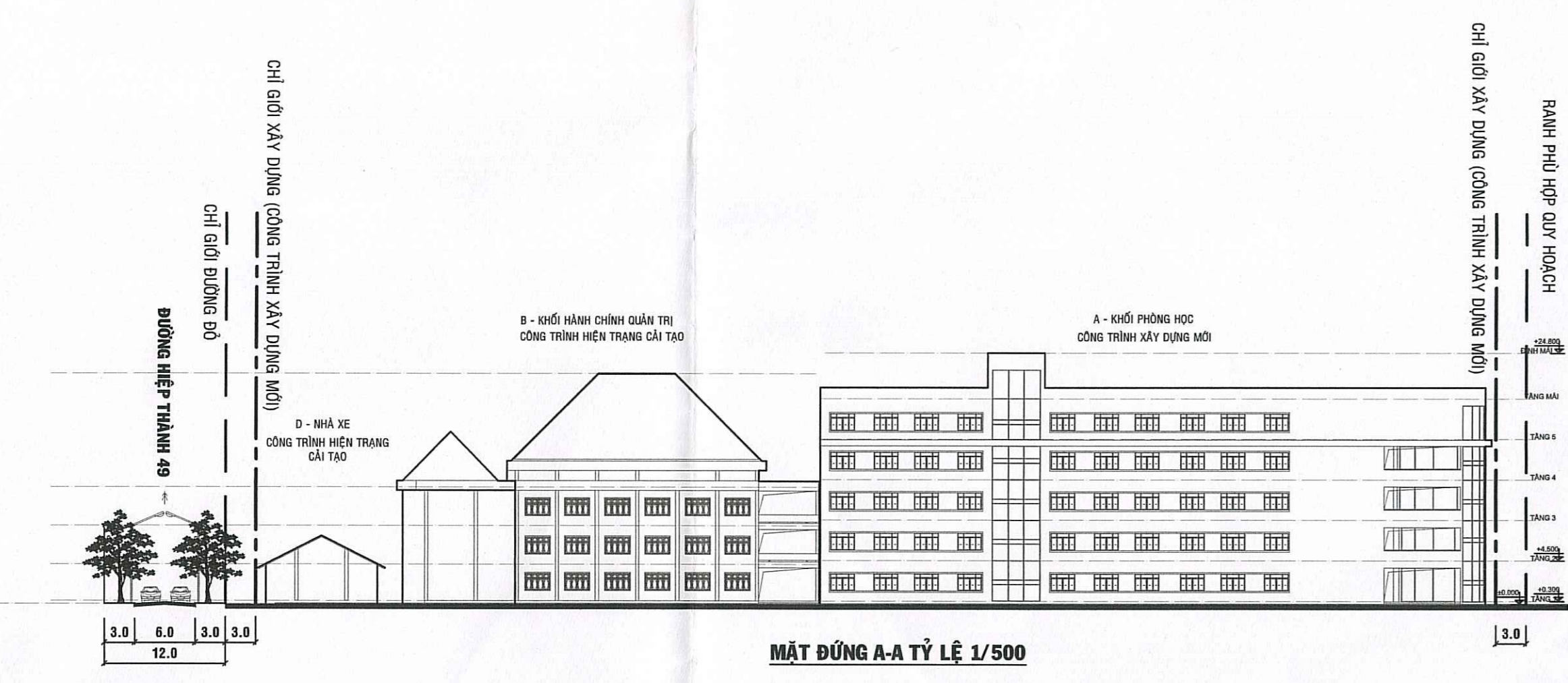
STT	Loại đất	Diện tích (m ²)	Tỷ lệ (%)
1	Đất giao đưc (phù hợp quy hoạch)	19.282,5	100,00
1.1	Đất xây dựng công trình	5.966,2	30,94
1.2	Đất sân thể thao ngoài trời	2.395,8	12,42
1.3	Đất cây xanh, sân chơi	7.550,0	39,16
1.4	Đất giao thông nội khu	3.370,5	17,48
TỔNG CỘNG		19.282,5	100,00

STT	Các chỉ tiêu	Đơn vị tính	Đồ án
1	Diện tích đất quy hoạch	m ²	19.339,5
	Đất phù hợp quy hoạch	m ²	19.282,5
	Đất thuộc lô giới đường	m ²	57,0
2	Quy mô học sinh	học sinh	1.935
3	Chỉ tiêu sử dụng đất	m ² /người	10,0
4	Diện tích đất xây dựng công trình	m ²	5.966,2
5	Mật độ xây dựng	%	30,9
6	Tầng cao xây dựng tối đa	tầng	5
7	Chiều cao xây dựng tối đa	m	24,8
8	Hệ số sử dụng đất (tính trên diện tích đất phù hợp quy hoạch)	lần	0,82
9	Tổng diện tích sàn	m ²	15.925,5
	Công trình hiện trạng cải tạo	m ²	6.338,9
	Công trình xây dựng mới	m ²	9.586,6
10	Khoảng lùi xây dựng công trình		
	Khoảng lùi công trình xây dựng mới so với ranh lô giới đường		
	- Đường Nguyễn Thị Đặng	m	≥ 7
	- Đường Hiệp Thành 49	m	≥ 3
	Khoảng lùi công trình xây dựng mới so với ranh đất xung quanh	m	≥ 3

STT	Loại đất	Ký hiệu	Diện tích (m ²)	Tỷ lệ (%)	Diện tích xây dựng (m ²)	Mật độ xây dựng (%)	Tầng cao tối đa (tầng)	Diện tích sàn xây dựng (m ²)	Hệ số sử dụng đất tối đa (lần)
1	Đất giao đưc (phù hợp quy hoạch)		19.282,5	100,00	5.966,2	30,9	5	15.925,5	0,82
1.1	Đất xây dựng công trình		5.966,2	30,94	5.966,2	30,9			
a	Công trình hiện trạng cải tạo		3.836,9	19,90	3.836,9	19,9		6.338,9	3,755,0
	- Khối hành chính quản trị	B	1.251,0	6,49	1.251,0		3		
	- Nhà đa năng (tập luyện thể dục thể thao)	C	1.518,8	7,88	1.518,8		1	1.518,8	
	- Nhà xe	D	1.067,1	5,53	1.067,1		1	1.067,1	
b	Công trình xây dựng mới		2.129,3	11,04	2.129,3	11,0		9.586,6	
	- Khối phòng học	A	1.786,0	9,26	1.786,0	5		8.930,0	
	- Nhà phục vụ hồ bơi	E	313,3	1,62	313,3	2		626,6	
	- Nhà bảo vệ	H	30,0	0,16	30,0	1		30,0	
1.2	Đất sân thể thao ngoài trời		2.395,8	12,42					
	- Bể bơi	E1, E2, E3	501,3	2,60					
	- Sân bóng đá	F	541,0	2,81					
	- Sân bóng rổ	J	423,5	2,20					
	- Hệ thống đường chạy bộ	K	930,0	4,81					
1.3	Đất cây xanh, sân chơi		7.550,0	39,16					
1.4	Đất giao thông nội khu		3.370,5	17,48					
	- Đường giao thông		2.600,5	13,49					
	- Bãi đỗ xe ngoài trời	P	770,0	3,99					
2	Đất giao thông		57,0						
2.1	Đất thuộc lô giới đường Nguyễn Thị Đặng		37,2						
2.2	Đất thuộc lô giới đường Hiệp Thành 49		19,8						
TỔNG CỘNG			19.339,5						

- KÝ HIỆU:**
- ĐẤT CÔNG TRÌNH HIỆN TRẠNG CẢI TẠO
 - ĐẤT CÔNG TRÌNH XÂY DỰNG MỚI
 - BỂ BƠI
 - ĐẤT CÂY XANH, SÂN, VƯỜN
 - ĐẤT GIAO THÔNG NỘI KHU
 - CHỈ GIỚI XÂY DỰNG CÔNG TRÌNH
 - RANH ĐẤT PHÙ HỢP QUY HOẠCH
 - RANH QUY HOẠCH
 - ĐƯỜNG GIAO THÔNG
- CÔNG TRÌNH HIỆN HỮU CẢI TẠO:**
- KHỐI HÀNH CHÍNH QUẢN TRỊ
 - NHÀ ĐA NẰNG
 - NHÀ XE
 - BỂ BƠI
 - SÂN BÓNG ĐÁ
 - SÂN BÓNG RỔ
 - HỆ THỐNG ĐƯỜNG CHẠY BỘ
- CÔNG TRÌNH XÂY DỰNG MỚI:**
- KHỐI PHÒNG HỌC
 - NHÀ PHỤC VỤ BỂ BƠI
 - NHÀ BẢO VỆ
 - BÃI XE

STT	Loại đất	Ký hiệu	Diện tích (m ²)	Tầng cao	Tỷ lệ (%)
1	Đất xây dựng công trình		6.694,1		34,61
1.1	Các công trình hiện trạng		4.554,3		23,55
	- Khối hành chính quản trị	A	1.546,2	3	
	- Nhà đa năng (tập luyện thể dục thể thao)	B	1.269,9	3	
	- Nhà phục vụ bể bơi	E	219,4	1	
1.2	Các công trình xây dựng tạm		2.139,8		11,06
	- Nhà xe	D1	1.067,1	1	
	- Nhà xe	D2	295,5	1	
	- Phòng truyền thông	D3	164,2	1	
	- Nhà bảo vệ	H	15,0	1	
	- Nhà vệ sinh	M1, M2	93,7	1	
	- Nhà kho	P	83,4	1	
	- Căn tin	Q	420,9	1	
2	Sân tập thể dục thể thao ngoài trời		2.395,8		12,39
	- Bể bơi	E1, E2, E3	501,3		
	- Sân bóng đá	F	541,0		
	- Sân bóng rổ	J	423,5		
	- Hệ thống đường chạy bộ	K	930,0		
3	Sân chơi, cây xanh, giao thông nội khu		10.249,6		53,00
TỔNG CỘNG			19.339,5		100,00



CO QUAN PHÊ DUYỆT:
 ỦY BAN NHÂN DÂN QUẬN 12

QUYẾT ĐỊNH SỐ: _____ NGÀY: ____ THÁNG ____ NĂM 2024

CO QUAN THẨM ĐỊNH:
 PHÒNG QUẢN LÝ ĐÔ THỊ

KÈM THEO TỜ TRÌNH SỐ: _____ NGÀY: ____ THÁNG ____ NĂM 2024

CO QUAN TỜ CHỨC LẬP QUY HOẠCH:
 BAN QLDA ĐTXD CÁC CÔNG TRÌNH DÂN DỤNG VÀ CÔNG NGHIỆP

KÈM THEO TỜ TRÌNH SỐ: _____ NGÀY: ____ THÁNG ____ NĂM 2024

CÔNG TRÌNH - ĐỊA ĐIỂM: THÀNH PHỐ HỒ CHÍ MINH - QUẬN 12
 ĐỒ ÁN QUY HOẠCH CHI TIẾT RÚT GỌN XÂY DỰNG, NÂNG CẤP VÀ CẢI TẠO TRƯỜNG TRUNG HỌC PHỔ THÔNG VŨ TRƯỜNG TOÀN, QUẬN 12

TÊN BẢN VẼ: BẢN VẼ TỔNG MẶT BẰNG, PHƯƠNG ÁN KIẾN TRÚC CÔNG TRÌNH

BẢN VẼ: QH-02	GHEP: 1A0	TỶ LỆ IN: 1/500	NGÀY: 04/2024
THIẾT KẾ	KTS. NGUYỄN NGỌC THỌ		<i>Nguyễn Ngọc Thọ</i>
CHỦ TRÌ	Ths.KTS. NGUYỄN THỊ NGỌC THƠ		<i>Nguyễn Thị Ngọc Thơ</i>
CHỖ NHIỆM	KTS. TRẦN THIÊN THANH		<i>Trần Thiên Thanh</i>
TRƯỞNG PHÒNG	Ths.KTS. LÊ QUANG THỐNG		<i>Lê Quang Thống</i>
QUẢN LÝ KỸ THUẬT	Ths.KTS. ĐỖ NGUYỄN PHONG		<i>Đỗ Nguyễn Phong</i>

PHÓ VIÊN TRƯỞNG
 PHẠM VĂN PHƯỚC

SỞ QUY HOẠCH - KIẾN TRÚC TP. HCM
 VIỆN QUY HOẠCH XÂY DỰNG THÀNH PHỐ
 ĐIA CHỈ 219 NGUYỄN BỈNH CHIEU, PHƯỜNG VŨ TRƯỜNG TOÀN, QUẬN 12 - TP. HCM
 ĐIỆN THOẠI: 38220316 - FAX: 38220321

TÊN CÔNG TRÌNH: ĐỒ ÁN QUY HOẠCH CHI TIẾT RÚT GỌN XÂY DỰNG, NÂNG CẤP VÀ CẢI TẠO TRƯỜNG TRUNG HỌC PHỔ THÔNG VŨ TRƯỜNG TOÀN, QUẬN 12
 BẢN VẼ: BẢN VẼ TỔNG MẶT BẰNG, PHƯƠNG ÁN KIẾN TRÚC CÔNG TRÌNH