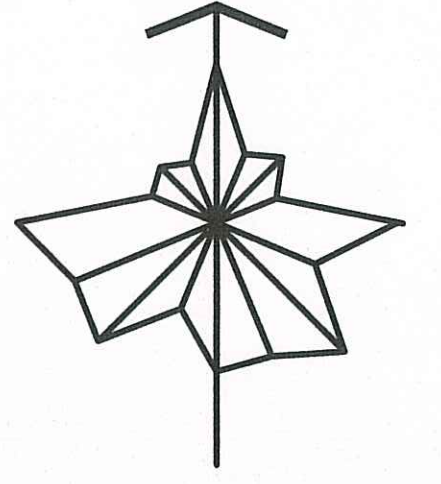


THÀNH PHỐ HỒ CHÍ MINH - QUẬN 12

ĐỒ ÁN QUY HOẠCH CHI TIẾT RÚT GỌN XÂY DỰNG, NÂNG CẤP VÀ CẢI TẠO

TRƯỜNG TRUNG HỌC PHỔ THÔNG VÕ TRƯỜNG TOÀN, QUẬN 12

BẢN VẼ QUY HOẠCH GIAO THÔNG

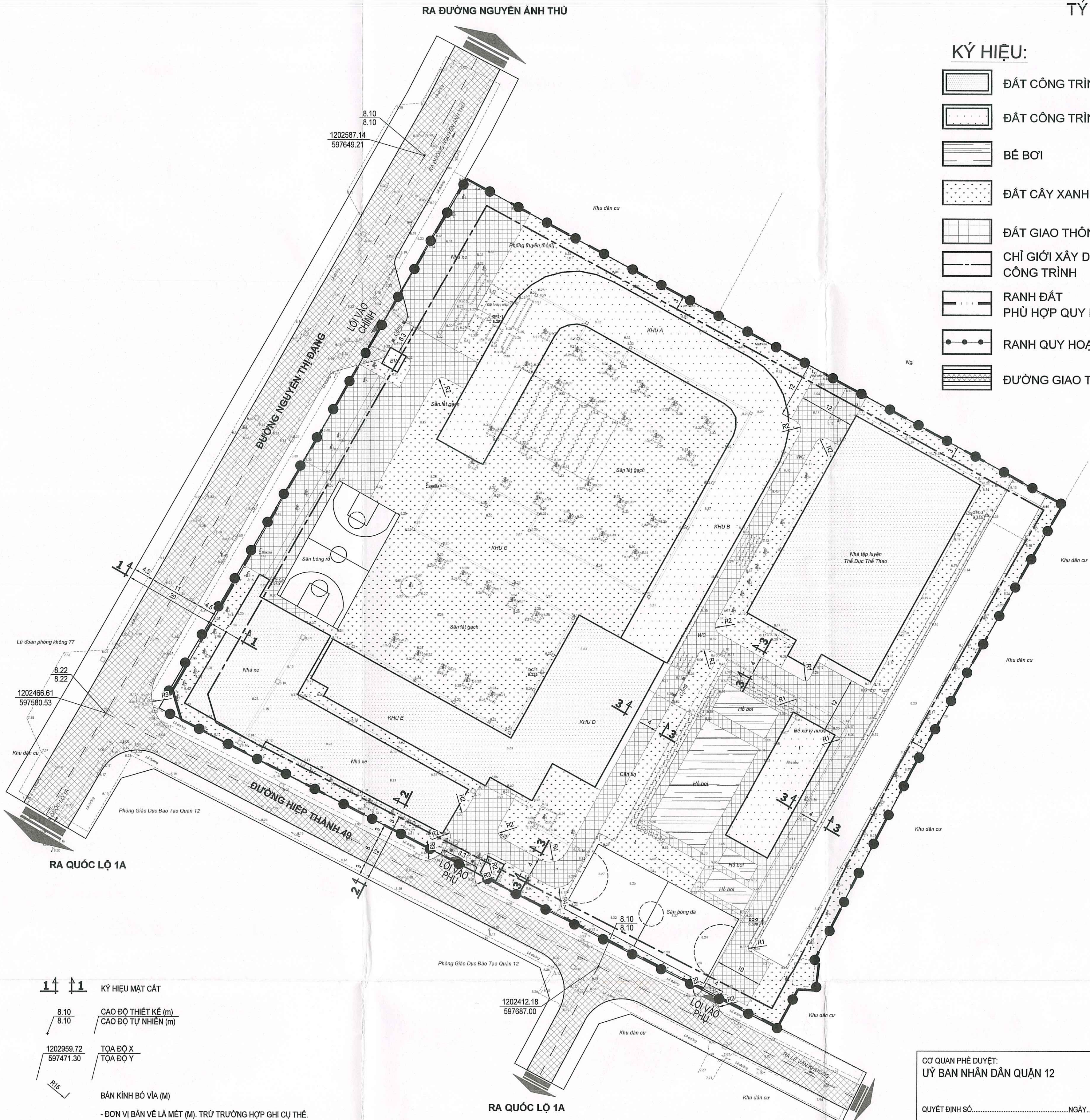


1cm
0m 5m 10m 20m 50m

TỶ LỆ : 1 / 500

KÝ HIỆU:

- ĐẤT CÔNG TRÌNH HIỆN TRẠNG CẢI TẠO
- ĐẤT CÔNG TRÌNH XÂY DỰNG MỚI
- BÈ BƠI
- ĐẤT CÂY XANH, SÂN, VƯỜN
- ĐẤT GIAO THÔNG NỘI KHU
- CHỈ GIỚI XÂY DỰNG CÔNG TRÌNH
- RANH ĐẤT PHÙ HỢP QUY HOẠCH
- RANH QUY HOẠCH
- ĐƯỜNG GIAO THÔNG



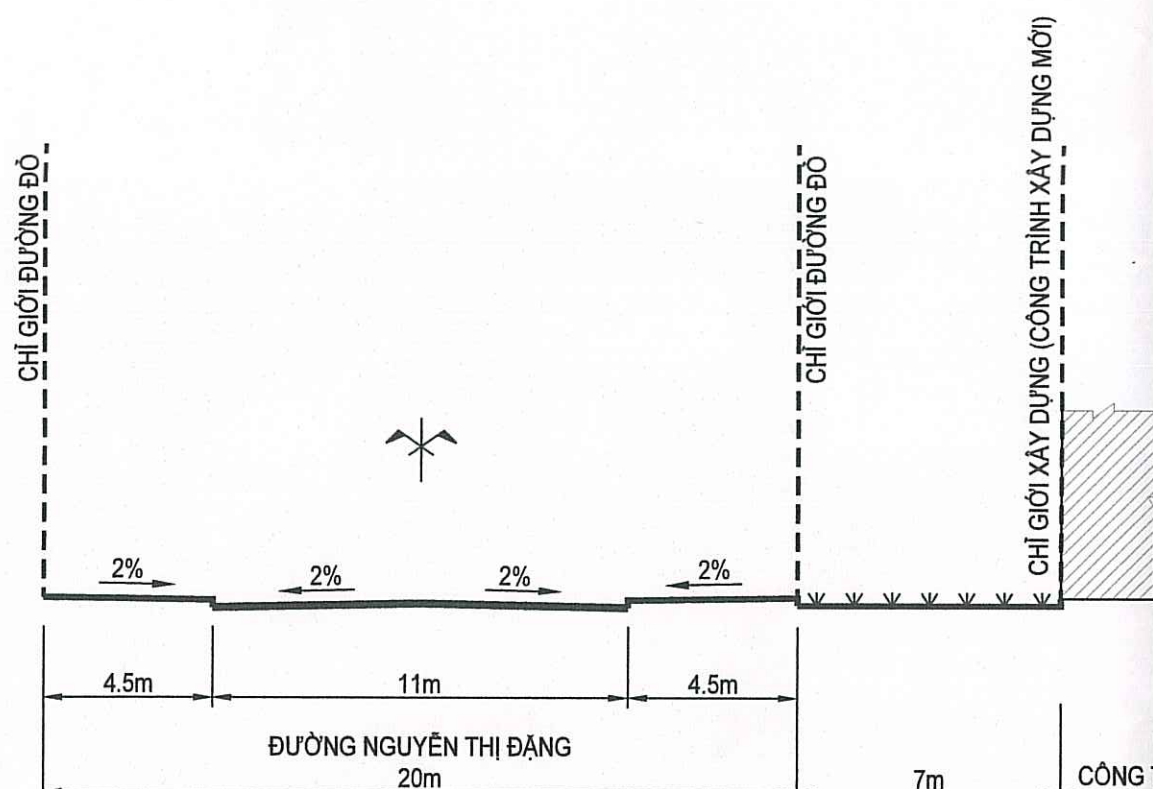
1-1 KÝ HIỆU MẶT CÁT

8.10 CAO ĐỘ THIẾT KẾ (m)
8.10 CAO ĐỘ TỰ NHIÊN (m)

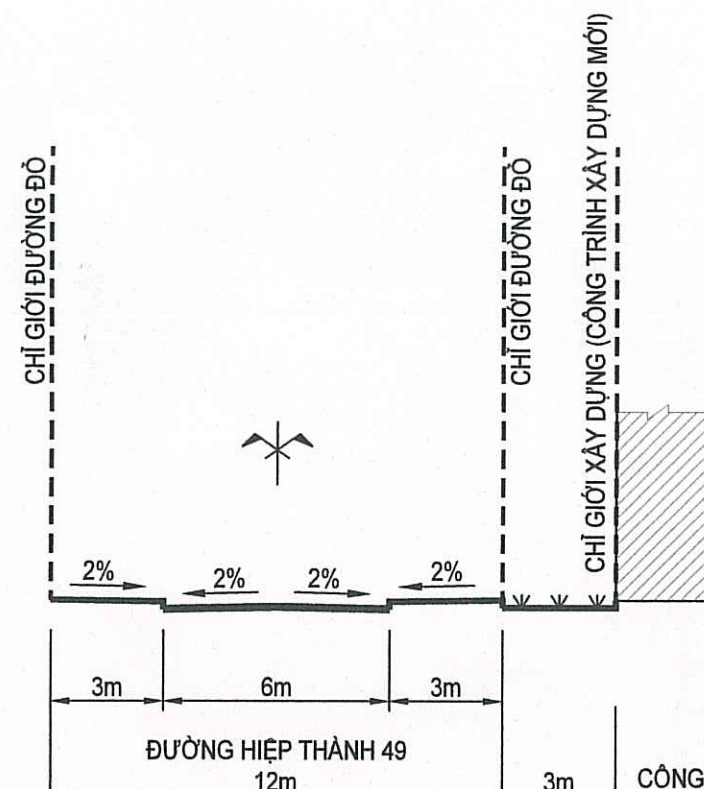
1202959.72 TỌA ĐỘ X
597471.30 TỌA ĐỘ Y

BÁN KÍNH BÓ VĨA (M)

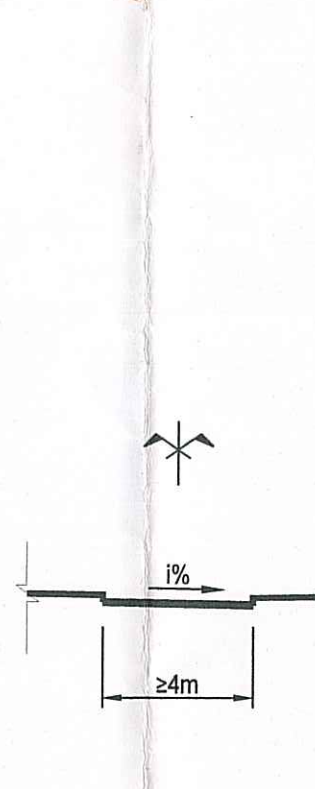
- ĐƠN VỊ BẢN VẼ LÀ MÉT (M), TRỪ TRƯỜNG HỢP GHI CỤ THỂ.



MẶT CÁT 1 - 1
TỶ LỆ 1/200



MẶT CÁT 2 - 2
TỶ LỆ 1/200



MẶT CÁT 3 - 3
TỶ LỆ 1/200

CƠ QUAN PHÊ DUYỆT:
ỦY BAN NHÂN DÂN QUẬN 12

QUYẾT ĐỊNH SỐ..... NGÀY.....THÁNG..... NĂM 2024

CƠ QUAN THẨM ĐỊNH:
PHÒNG QUẢN LÝ ĐÔ THỊ

KÈM THEO TỜ TRÌNH SỐ..... NGÀY.....THÁNG..... NĂM 2024

CƠ QUAN TỔ CHỨC LẬP QUY HOẠCH:
BAN QLDA ĐTXD CÁC CÔNG TRÌNH DẪN DỰNG VÀ CÔNG NGHIỆP

KÈM THEO TỜ TRÌNH SỐ..... NGÀY.....THÁNG..... NĂM 2024

CÔNG TRÌNH - ĐỊA ĐIỂM: THÀNH PHỐ HỒ CHÍ MINH - QUẬN 12
ĐỒ ÁN QUY HOẠCH CHI TIẾT RÚT GỌN XÂY DỰNG, NÂNG CẤP VÀ CẢI TẠO
TRƯỜNG TRUNG HỌC PHỔ THÔNG VÕ TRƯỜNG TOÀN, QUẬN 12

TÊN BẢN VẼ: BẢN VẼ QUY HOẠCH GIAO THÔNG

| | | | |
|------------------|-------------------------|-----------------|---------------|
| BẢN VẼ: QH-03 | GHÉP: 1A1 | TỶ LỆ IN: 1/500 | NGÀY: 04-2024 |
| THIẾT KẾ | KS. NGUYỄN HOÀNG PHƯƠNG | | |
| CHỦ TRÌ | KS. NGUYỄN HOÀNG PHƯƠNG | | |
| CHỦ NHIỆM | KTS. TRẦN THIÊN THANH | | |
| TRƯỞNG PHÒNG | Ths.KTS. LÊ QUANG THỐNG | | |
| QUẢN LÝ KỸ THUẬT | KS. NGUYỄN ĐÌNH THI | | |

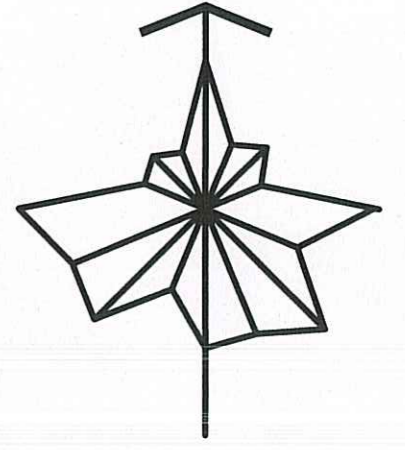
PHÓ VIỆN TRƯỞNG
Phạm Văn Phước

THÀNH PHỐ HỒ CHÍ MINH - QUẬN 12

ĐỒ ÁN QUY HOẠCH CHI TIẾT RÚT GỌN XÂY DỰNG, NÂNG CẤP VÀ CẢI TẠO

TRƯỜNG TRUNG HỌC PHỔ THÔNG VÕ TRƯỜNG TOÀN, QUẬN 12

BẢN VẼ QUY HOẠCH CHUẨN BỊ KỸ THUẬT

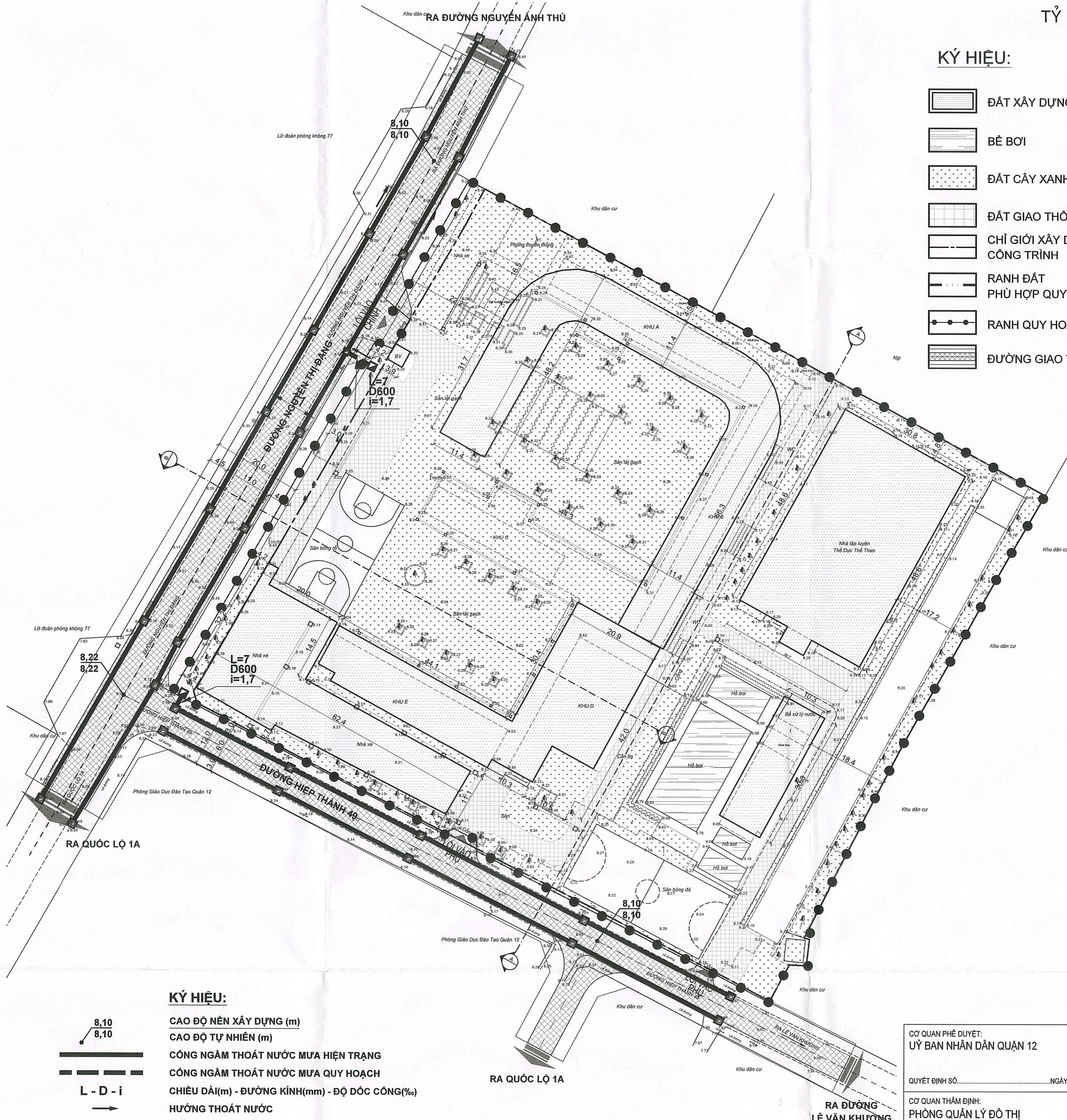


1cm
0m 5m 10m 20m 50m

TỶ LỆ : 1 / 500

KÝ HIỆU:

- ĐẤT XÂY DỰNG CÔNG TRÌNH
- BÊ BÔI
- ĐẤT CÂY XANH, SÂN, VƯỜN
- ĐẤT GIAO THÔNG NỘI KHU
- CHỈ GIỚI XÂY DỰNG CÔNG TRÌNH
- RANH ĐẤT PHÙ HỢP QUY HOẠCH
- RANH QUY HOẠCH
- ĐƯỜNG GIAO THÔNG



- KÝ HIỆU:**
- CAO ĐỘ NỀN XÂY DỰNG (m)
 - CAO ĐỘ TỰ NHIÊN (m)
 - CỐNG NGÂM THOÁT NƯỚC MƯA HIỆN TRẠNG
 - CỐNG NGÂM THOÁT NƯỚC MƯA QUY HOẠCH
 - CHIỀU DÀI(m) - ĐƯỜNG KÍNH(mm) - ĐỘ DỐC CỐNG(%)
 - HƯỚNG THOÁT NƯỚC
 - GIÉNG THU HIỆN TRẠNG
 - GIÉNG THU QUY HOẠCH

THUYẾT MINH TÓM TẮT:

1. GIẢI PHÁP QUY HOẠCH CAO ĐỘ NỀN:

- CAO ĐỘ XÂY DỰNG CHỌN: Hxd >= 8,10m(CAO ĐỘ QUỐC GIA).
- KHU VỰC QUY HOẠCH CÓ CAO ĐỘ CAO, SAN ỦI TẠI CHỖ KHI XÂY DỰNG CÔNG TRÌNH.
- HƯỚNG ĐỘ DỐC: TỪ GIỮA TIÊU KHU RA CHUNG QUANH.
- ĐỘ DỐC NỀN THIẾT KẾ CÁC TIÊU KHU:
 - + KHU CÔNG TRÌNH: >= 0,4%.
 - + KHU CÔNG VIÊN CÂY XANH: >= 0,3%.

2. GIẢI PHÁP QUY HOẠCH THOÁT NƯỚC MẶT:

- NƯỚC MƯA CỦA KHU QUY HOẠCH ĐƯỢC THU GOM VÀ THOÁT VÀO CỐNG THOÁT NƯỚC HIỆN TRẠNG TRÊN NGUYỄN THỊ ĐẶNG PHÍA TÂY BẮC KHU QUY HOẠCH.
- HƯỚNG THOÁT: VỀ PHÍA TÂY BẮC, THOÁT THEO CỐNG THOÁT NƯỚC HIỆN TRẠNG TRÊN ĐƯỜNG NGUYỄN THỊ ĐẶNG.
- TÍNH TOÁN THUY LỰC THOÁT NƯỚC MƯA THEO TCVN7957-2008, CHU KỶ TRẦN CÔNG CHỌN: CỐNG CHÍNH T = 5năm, CỐNG NHÁNH T = 2năm.

BẢNG TỔNG HỢP KHỐI LƯỢNG

| STT | HẠNG MỤC | ĐƠN VỊ | KHỐI LƯỢNG |
|-----|-----------|--------|------------|
| 1 | CỐNG D600 | m | 14 |
| 2 | GIÉNG THU | cái | 2 |

CƠ QUAN PHÊ DUYỆT:
ỦY BAN NHÂN DÂN QUẬN 12

QUYẾT ĐỊNH SỐ NGÀY THÁNG NĂM 2024

CƠ QUAN THẨM ĐỊNH:
PHÒNG QUẢN LÝ ĐÔ THỊ

KÈM THEO TỜ TRÌNH SỐ NGÀY THÁNG NĂM 2024

CƠ QUAN TỜ CHỨC LẬP QUY HOẠCH:
BAN QLDA ĐTXD CÁC CÔNG TRÌNH DẪN DỰNG VÀ CÔNG NGHIỆP

KÈM THEO TỜ TRÌNH SỐ NGÀY THÁNG NĂM 2024

CÔNG TRÌNH - ĐỊA ĐIỂM: THÀNH PHỐ HỒ CHÍ MINH - QUẬN 12
ĐỒ ÁN QUY HOẠCH CHI TIẾT RÚT GỌN XÂY DỰNG, NÂNG CẤP VÀ CẢI TẠO TRƯỜNG TRUNG HỌC PHỔ THÔNG VÕ TRƯỜNG TOÀN, QUẬN 12

TÊN BẢN VẼ:
BẢN VẼ QUY HOẠCH CHUẨN BỊ KỸ THUẬT

| | | | |
|------------------|-------------------------|-----------------|---------------|
| BẢN VẼ: QH-04 | GHEP: 1A1 | TỶ LỆ IN: 1/500 | NGÀY: 04-2024 |
| THIẾT KẾ | KS. QUÁCH NGỌC ĐỆ | | |
| CHỦ TRÌ | KS. QUÁCH NGỌC ĐỆ | | |
| CHỦ NHIỆM | KTS. TRẦN THIỆN THANH | | |
| TRƯỞNG PHÒNG | Ths.KTS. LÊ QUANG THÔNG | | |
| QUẢN LÝ KỸ THUẬT | KS. NGUYỄN ĐÌNH THỊ | | |

PHÓ VIÊN TRƯỞNG
PHẠM VĂN PHƯỚC

SỞ QUY HOẠCH - KIẾN TRÚC TP. HCM
VIỆN QUY HOẠCH XÂY DỰNG THÀNH PHỐ

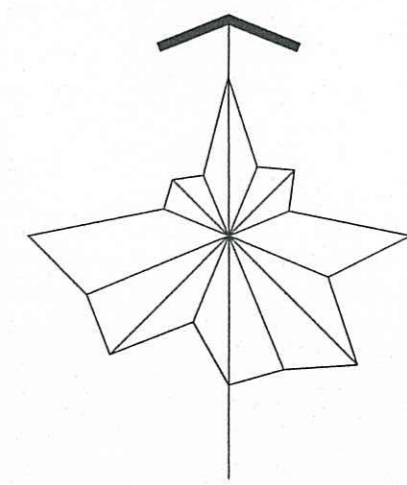
ĐỊA CHỈ: 216 NGUYỄN ĐÌNH CHIỂU, PHƯỜNG VỐ THỊ SÁU, QUẬN 3 - Tel: 39303515 - Fax: 39303293

THÀNH PHỐ HỒ CHÍ MINH - QUẬN 12

ĐỒ ÁN QUY HOẠCH CHI TIẾT RÚT GỌN XÂY DỰNG, NÂNG CẤP VÀ CẢI TẠO

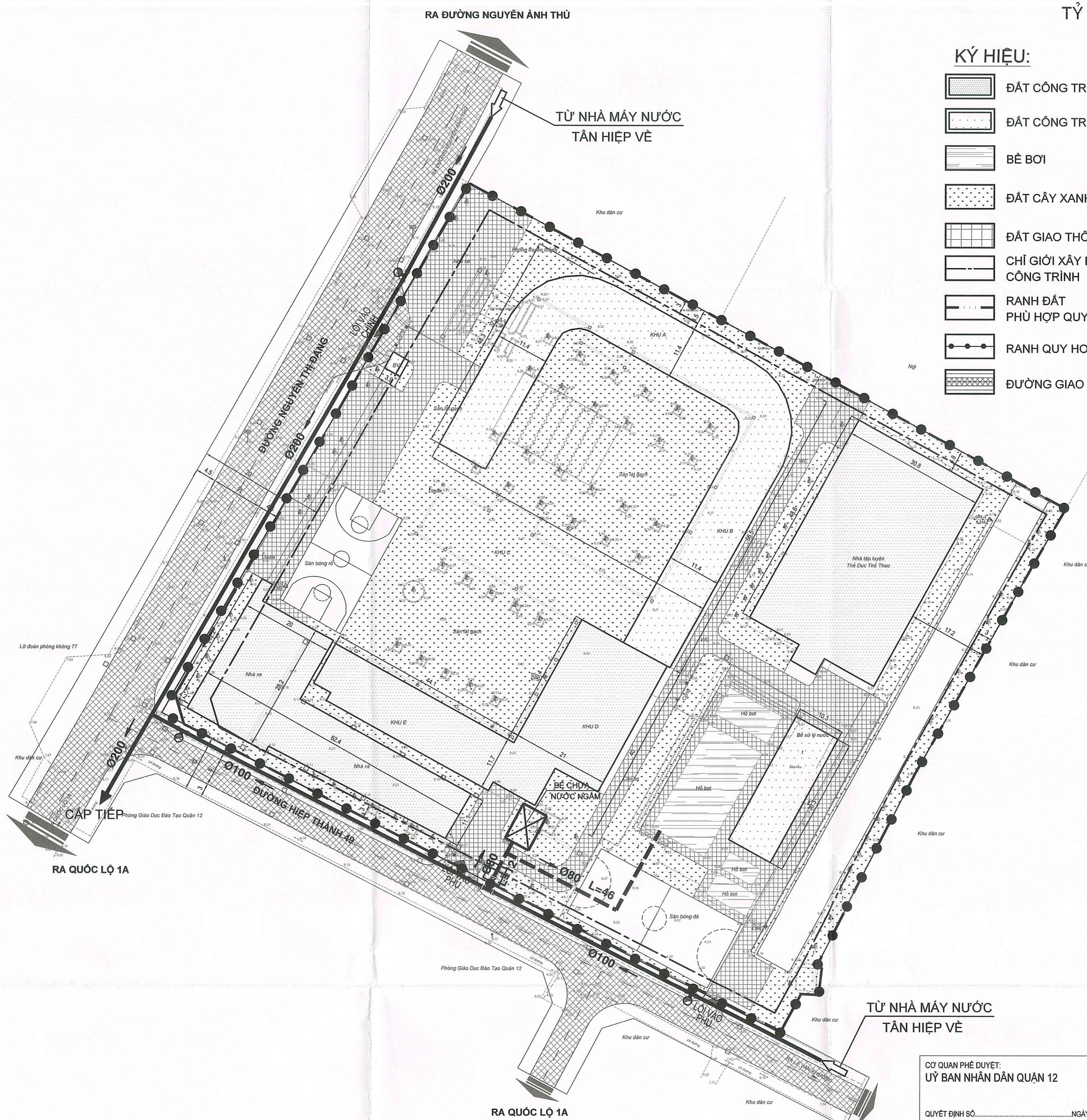
TRƯỜNG TRUNG HỌC PHỔ THÔNG VÕ TRƯỜNG TOÀN, QUẬN 12

BẢN VẼ QUY HOẠCH CẤP NƯỚC



1cm
0m 5m 10m 20m 50m

TỶ LỆ : 1 / 500



KÝ HIỆU:

- ĐẤT CÔNG TRÌNH HIỆN TRẠNG CẢI TẠO
- ĐẤT CÔNG TRÌNH XÂY DỰNG MỚI
- BÈ BƠI
- ĐẤT CÂY XANH, SÂN, VƯỜN
- ĐẤT GIAO THÔNG NỘI KHU
- CHỈ GIỚI XÂY DỰNG CÔNG TRÌNH
- RANH ĐẤT PHÙ HỢP QUY HOẠCH
- RANH QUY HOẠCH
- ĐƯỜNG GIAO THÔNG

KÍ HIỆU

- TUYẾN ỐNG CẤP NƯỚC MÁY HIỆN HỮU
- TUYẾN ỐNG CẤP NƯỚC MÁY XÂY DỰNG MỚI
- THẬP - TÊ - CÚT
- CÔN CHUYỂN - VAN KHÓA
- TRỤ CHỮA CHÁY XÂY DỰNG MỚI
- CHIẾU NƯỚC CHẦY - BÚNG CHẶN
- ĐƯỜNG KÍNH ỐNG (mm) - CHIẾU DÀI ỐNG (m)

CHÚ THÍCH

- TIÊU CHUẨN CẤP NƯỚC HỌC SINH, NGƯỜI LAO ĐỘNG $q = 20$ lít/người.ngày
- TỔNG NHU CẦU DÙNG NƯỚC $Q = 76$ m³/ngày - 91 m³/ngày.
- TIÊU CHUẨN CẤP NƯỚC CHỮA CHÁY $q = 10$ lít/s CHO 1 ĐÁM CHÁY
SỐ ĐÁM CHÁY XẤY RA CÙNG MỘT LÚC LÀ 1 ĐÁM CHÁY QCVN 06:2022.
NGUỒN NƯỚC CẤP:
SỬ DỤNG NGUỒN NƯỚC TỪ NHÀ MÁY NƯỚC TÂN HIỆP VÊ THÔNG QUÁ
TUYẾN ỐNG CẤP NƯỚC HIỆN TRẠNG Ø100 TRÊN ĐƯỜNG HIỆP THÀNH 49.

| | | | |
|--|--|-----------------|---------------|
| CƠ QUAN PHÉ DUYỆT: ỦY BAN NHÂN DÂN QUẬN 12 | QUYẾT ĐỊNH SỐ..... NGÀY..... THÁNG..... NĂM 2024 | | |
| CƠ QUAN THẨM ĐỊNH: PHÒNG QUẢN LÝ ĐÔ THỊ | KÈM THEO TỜ TRÌNH SỐ..... NGÀY..... THÁNG..... NĂM 2024 | | |
| CƠ QUAN TỔ CHỨC LẬP QUY HOẠCH: BAN QLDA ĐTXD CÁC CÔNG TRÌNH DẪN DỰNG VÀ CÔNG NGHIỆP | KÈM THEO TỜ TRÌNH SỐ..... NGÀY..... THÁNG..... NĂM 2024 | | |
| CÔNG TRÌNH - ĐỊA ĐIỂM: THÀNH PHỐ HỒ CHÍ MINH - QUẬN 12 ĐỒ ÁN QUY HOẠCH CHI TIẾT RÚT GỌN XÂY DỰNG, NÂNG CẤP VÀ CẢI TẠO TRƯỜNG TRUNG HỌC PHỔ THÔNG VÕ TRƯỜNG TOÀN, QUẬN 12 | KT. GIÁM ĐỐC KT. GIÁM ĐỐC BAN QUẢN LÝ ĐỒ ÁN QUY HOẠCH XÂY DỰNG CÁC CÔNG TRÌNH DẪN DỰNG VÀ CÔNG NGHIỆP NĂM 2024 Trần Minh Thủy | | |
| TÊN BẢN VẼ: BẢN VẼ QUY HOẠCH CẤP NƯỚC | | | |
| BẢN VẼ: QH-05 | GHÉP: 1A1 | TỶ LỆ IN: 1/500 | NGÀY: 04-2024 |
| THIẾT KẾ | KS. NGUYỄN ĐÌNH THỊ | | |
| CHỦ TRÌ | KS. NGUYỄN ĐÌNH THỊ | | |
| CHỦ NHIỆM | KTS. TRẦN THIÊN THANH | | |
| TRƯỞNG PHÒNG | Ths.KTS. LÊ QUANG THỐNG | | |
| QUẢN LÝ KỸ THUẬT | KS. QUÁCH NGỌC ĐỆ | | |
| | PHÓ VIỆN TRƯỞNG Phạm Văn Phước | | |

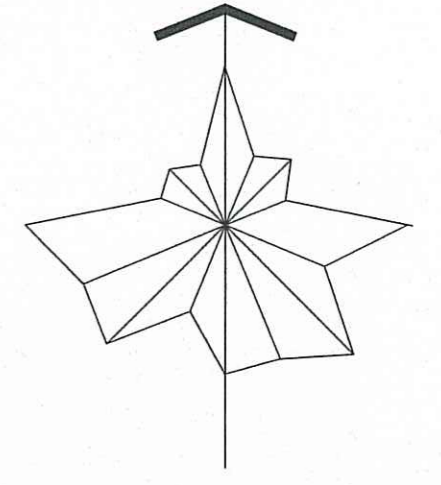
THÀNH PHỐ HỒ CHÍ MINH - QUẬN 12

ĐỒ ÁN QUY HOẠCH CHI TIẾT RÚT GỌN XÂY DỰNG, NÂNG CẤP VÀ CẢI TẠO

TRƯỜNG TRUNG HỌC PHỔ THÔNG VÕ TRƯỜNG TOÀN, QUẬN 12

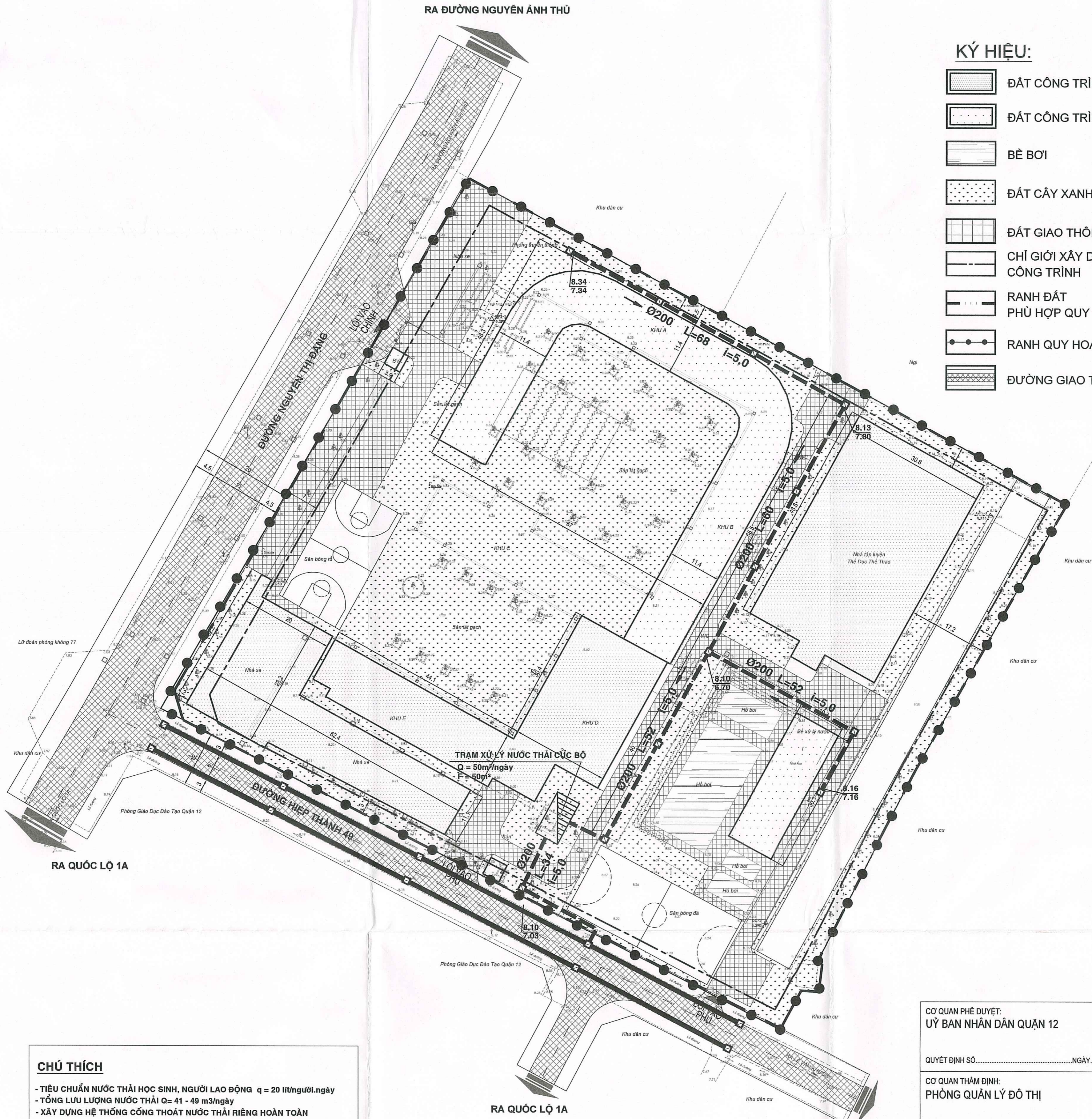
BẢN VẼ QUY HOẠCH THOÁT NƯỚC THẢI,

QUẢN LÝ CHẤT THẢI RẮN



1cm
0m 5m 10m 20m 50m

TỶ LỆ : 1 / 500



KÝ HIỆU:

- ĐẤT CÔNG TRÌNH HIỆN TRẠNG CẢI TẠO
- ĐẤT CÔNG TRÌNH XÂY DỰNG MỚI
- BÊ BƠI
- ĐẤT CÂY XANH, SÂN, VƯỜN
- ĐẤT GIAO THÔNG NỘI KHU
- CHỈ GIỚI XÂY DỰNG CÔNG TRÌNH
- RANH ĐẤT PHÙ HỢP QUY HOẠCH
- RANH QUY HOẠCH
- ĐƯỜNG GIAO THÔNG

CHÚ THÍCH

- TIÊU CHUẨN NƯỚC THẢI HỌC SINH, NGƯỜI LAO ĐỘNG $q = 20$ lít/người.ngày
- TỔNG LƯU LƯỢNG NƯỚC THẢI $Q = 41 - 49$ m³/ngày
- XÂY DỰNG HỆ THỐNG CỐNG THOÁT NƯỚC THẢI RIÊNG HOÀN TOÀN
- TOÀN BỘ NƯỚC THẢI TỪ CÁC KHU VỆ SINH ĐƯỢC ĐƯA VỀ NHÀ MÁY XỬ LÝ NƯỚC THẢI CỤC BỘ ĐẶT NGẦM ĐỂ XỬ LÝ SAU ĐÓ THOÁT RA MÔI TRƯỜNG.
- NƯỚC THẢI SAU KHI XỬ LÝ PHẢI ĐẠT CỘT B THEO QCVN 14:2008/BTNMT MỚI ĐƯỢC XẢ RA MÔI TRƯỜNG TỰ NHIÊN.
- TIÊU CHUẨN CHẤT THẢI RẮN $w = 0,5$ kg/người.ngày
- TỔNG LƯỢNG CHẤT THẢI RẮN $W = 1,03$ tấn/ngày
- CHẤT THẢI RẮN ĐƯỢC THU GOM TRONG NGÀY VÀ ĐƯA VỀ XỬ LÝ TẠI PHƯỚC HIỆP - CÚ CHI.

BẢNG TỔNG HỢP KHỐI LƯỢNG

| STT | HẠNG MỤC | ĐƠN VỊ | K.LƯỢNG |
|-----|---------------------|----------------------|---------|
| 1 | CỐNG NƯỚC THẢI Ø200 | m | 336 |
| 2 | TRẠM XỬ LÝ NT | m ³ /ngày | 50 |

KÝ HIỆU

- CỐNG THOÁT NƯỚC CHUNG KHU VỰC HIỆN HỮU
- CỐNG THOÁT NƯỚC THẢI KHU QUY HOẠCH XÂY MỚI
- GIẾNG THU HIỆN TRẠNG
- TRẠM XỬ LÝ NƯỚC THẢI CỤC BỘ
- $\phi - L - i$ ĐƯỜNG KÍNH (mm) CHIỀU DÀI (m) ĐỘ DỐC (%) CỐNG
- Q CÔNG SUẤT TRẠM XỬ LÝ (m³/ngày)
- F DIỆN TÍCH XÂY DỰNG (m²)
- R BÁN KÍNH CÁCH LY (m)
- HƯỚNG THOÁT NƯỚC

CƠ QUAN PHÉ DUYỆT:
ỦY BAN NHÂN DÂN QUẬN 12

QUYẾT ĐỊNH SỐ..... NGÀY..... THÁNG..... NĂM 2024

CƠ QUAN THẨM ĐỊNH:
PHÒNG QUẢN LÝ ĐÔ THỊ

KÈM THEO TỜ TRÌNH SỐ..... NGÀY..... THÁNG..... NĂM 2024

CƠ QUAN TỔ CHỨC LẬP QUY HOẠCH:
BAN QLDA ĐTXD CÁC CÔNG TRÌNH DẪN DỰNG VÀ CÔNG NGHIỆP

KÈM THEO TỜ TRÌNH SỐ..... NGÀY..... THÁNG..... NĂM 2024

CÔNG TRÌNH - ĐỊA ĐIỂM: THÀNH PHỐ HỒ CHÍ MINH - QUẬN 12
ĐỒ ÁN QUY HOẠCH CHI TIẾT RÚT GỌN XÂY DỰNG, NÂNG CẤP VÀ CẢI TẠO TRƯỜNG TRUNG HỌC PHỔ THÔNG VÕ TRƯỜNG TOÀN, QUẬN 12

TÊN BẢN VẼ: BẢN VẼ QUY HOẠCH THOÁT NƯỚC THẢI, QUẢN LÝ CHẤT THẢI RẮN

| | | | |
|------------------|-------------------------|-----------------|---------------|
| BẢN VẼ: QH-06 | GHÉP: 1A1 | TỶ LỆ IN: 1/500 | NGÀY: 04-2024 |
| THIẾT KẾ | KS. NGUYỄN ĐÌNH THI | | |
| CHỦ TRÌ | KS. NGUYỄN ĐÌNH THI | | |
| CHỦ NHIỆM | KTS. TRẦN THIÊN THANH | | |
| TRƯỞNG PHÒNG | Ths.KTS. LÊ QUANG THỐNG | | |
| QUẢN LÝ KỸ THUẬT | KS. QUÁCH NGỌC ĐỆ | | |

PHẠM VĂN PHƯỚC
SỞ QUY HOẠCH - KIẾN TRÚC TP. HCM
VIỆN QUY HOẠCH XÂY DỰNG THÀNH PHỐ

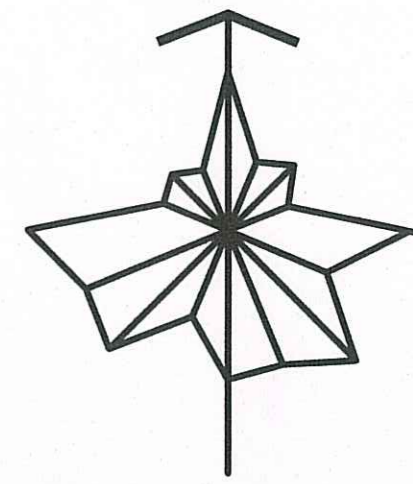
ĐỊA CHỈ: 216 NGUYỄN ĐÌNH CHIỂU, PHƯỜNG VÕ THỊ SÁU, QUẬN 3 - Tel: 39303515 - Fax: 39303293

THÀNH PHỐ HỒ CHÍ MINH - QUẬN 12

ĐỒ ÁN QUY HOẠCH CHI TIẾT RÚT GỌN XÂY DỰNG, NÂNG CẤP VÀ CẢI TẠO

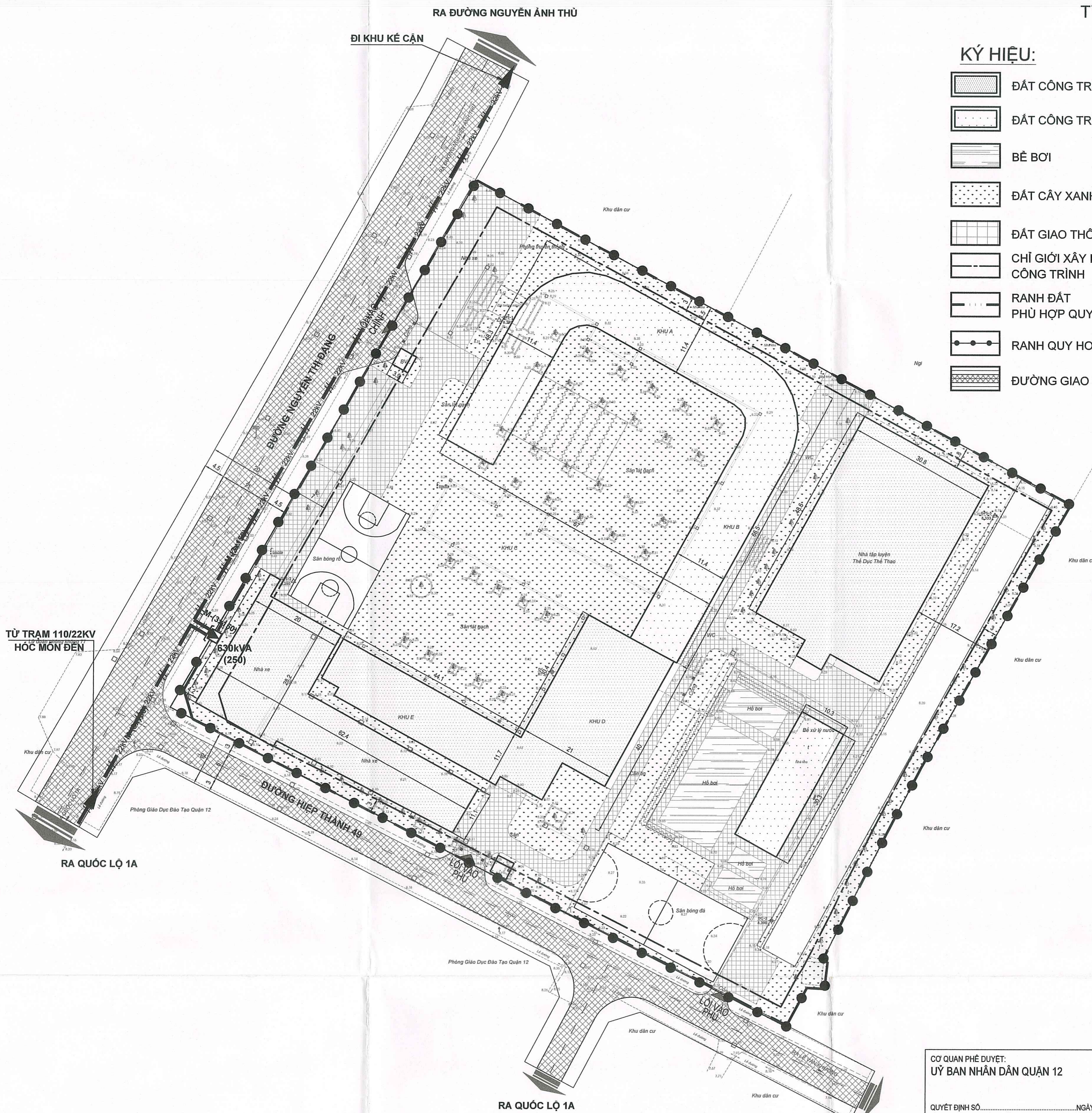
TRƯỜNG TRUNG HỌC PHỔ THÔNG VÕ TRƯỜNG TOÀN, QUẬN 12

BẢN VẼ QUY HOẠCH CUNG CẤP NĂNG LƯỢNG VÀ CHIẾU SÁNG



0m 5m 10m 20m 50m

TỶ LỆ : 1 / 500



KÝ HIỆU:

- ĐẤT CÔNG TRÌNH HIỆN TRẠNG CẢI TẠO
- ĐẤT CÔNG TRÌNH XÂY DỰNG MỚI
- BÈ BƠI
- ĐẤT CÂY XANH, SÂN, VƯỜN
- ĐẤT GIAO THÔNG NỘI KHU
- CHỈ GIỚI XÂY DỰNG CÔNG TRÌNH
- RANH ĐẤT PHÙ HỢP QUY HOẠCH
- RANH QUY HOẠCH
- ĐƯỜNG GIAO THÔNG

KÝ HIỆU:

- TUYẾN ĐIỆN 22KV NỘI CẢI TẠO THÀNH CẤP NGẦM 22KV
- TUYẾN ĐIỆN NGẦM 22KV QUY HOẠCH
- TRẠM BIẾN ÁP 250KVA CẢI TẠO LÊN 630KVA

THUYẾT MINH TÓM TẮT:

- NGUỒN CẤP ĐIỆN:**
 - NGUỒN ĐIỆN ĐƯỢC CẤP TỪ TRẠM 110/22KV HỐC MÔN ĐÈN
 - SỬ DỤNG CÁP NGẦM 3M150MM² BỌC CÁCH ĐIỆN XLPE-24KV ĐI TRONG ỐNG HDPE CHỊU LỰC ĐÁU NÓI VÀO TUYẾN 22KV QUY HOẠCH.
- TRẠM HẠ THẾ:**
 - CẢI TẠO TRẠM HẠ THẾ 22/0,4KV 3 PHA 250KVA HIỆN HỮU THÀNH TRẠM DẠNG 1 CỘT THÉP CÔNG SUẤT 630KVA ĐỂ CUNG CẤP ĐIỆN CHO KHU QUY HOẠCH.
- MANG HẠ ÁP CHIẾU SÁNG:**
 - DÙNG CÁP 4 LỖI BỌC CÁCH ĐIỆN XLPE LUÔN TRONG ỐNG BẢO VỆ ĐI NGẦM HOẶC ĐẶT TRONG CÁC MĂNG CÁP TREO KHUẤT TRÊN TRẦN ĐỂ CẤP ĐIỆN CHIẾU SÁNG CHO KHU QUY HOẠCH ĐẢM BẢO AN TOÀN VÀ MỸ QUAN.

CƠ QUAN PHÉ DUYỆT:
ỦY BAN NHÂN DÂN QUẬN 12

QUYẾT ĐỊNH SỐ..... NGÀY.....THÁNG.....NĂM 2024

CƠ QUAN THẨM ĐỊNH:
PHÒNG QUẢN LÝ ĐÔ THỊ

KÈM THEO TỜ TRÌNH SỐ..... NGÀY.....THÁNG..... NĂM 2024

CƠ QUAN TỔ CHỨC LẬP QUY HOẠCH:
BAN QLDA ĐTXD CÁC CÔNG TRÌNH DẪN DỰNG VÀ CÔNG NGHIỆP

KÈM THEO TỜ TRÌNH SỐ..... NGÀY.....THÁNG..... NĂM 2024

CÔNG TRÌNH - ĐỊA ĐIỂM: THÀNH PHỐ HỒ CHÍ MINH - QUẬN 12
ĐỒ ÁN QUY HOẠCH CHI TIẾT RÚT GỌN XÂY DỰNG, NÂNG CẤP VÀ CẢI TẠO TRƯỜNG TRUNG HỌC PHỔ THÔNG VÕ TRƯỜNG TOÀN, QUẬN 12

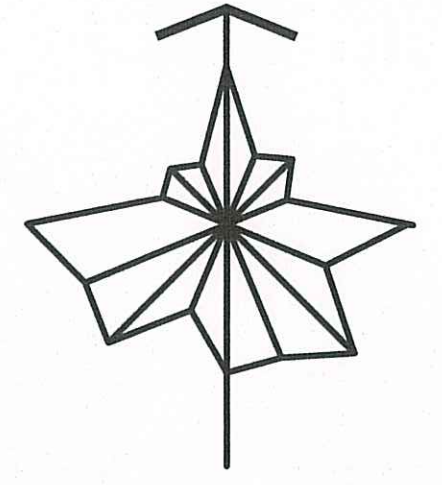
TÊN BẢN VẼ:
BẢN VẼ QUY HOẠCH CUNG CẤP NĂNG LƯỢNG VÀ CHIẾU SÁNG

| | | | |
|------------------|-------------------------|-----------------|---------------|
| BẢN VẼ: QH-07 | GHÉP: 1A1 | TỶ LỆ IN: 1/500 | NGÀY: 04-2024 |
| THIẾT KẾ | KS. NGUYỄN VĂN TÍNH | | |
| CHỦ TRÌ | KS. TRẦN ANH HÂN | | |
| CHỦ NHIỆM | KTS. TRẦN THIÊN THANH | | |
| TRƯỞNG PHÒNG | Ths.KTS. LÊ QUANG THỐNG | | |
| QUẢN LÝ KỸ THUẬT | KS. NGUYỄN ĐÌNH THỊ | | |

VIỆN QUÝ HOẠCH XÂY DỰNG THÀNH PHỐ
SỞ QUY HOẠCH - KIẾN TRÚC TP. HCM

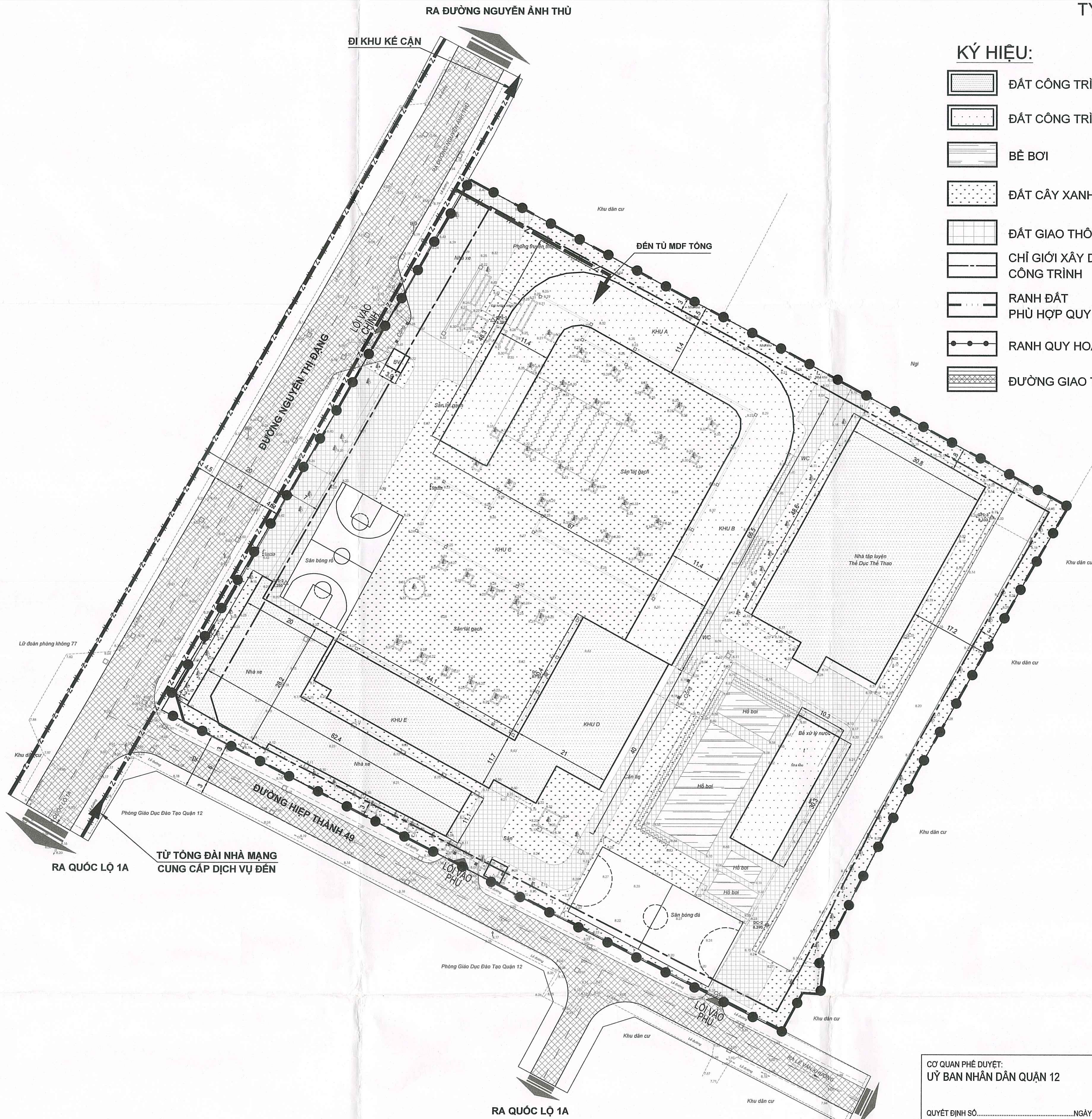
ĐỊA CHỈ: 216 NGUYỄN ĐÌNH CHIỂU, PHƯỜNG VÕ THỊ SÁU, QUẬN 3 - Tel: 39303515 - Fax: 39303293

THÀNH PHỐ HỒ CHÍ MINH - QUẬN 12
ĐỒ ÁN QUY HOẠCH CHI TIẾT RÚT GỌN XÂY DỰNG, NÂNG CẤP VÀ CẢI TẠO
TRƯỜNG TRUNG HỌC PHỔ THÔNG VÕ TRƯỜNG TOÀN, QUẬN 12
BẢN VẼ BẢN VẼ QUY HOẠCH HẠ TẦNG VIỄN THÔNG THỤ ĐỘNG



1cm
0m 5m 10m 20m 50m

TỶ LỆ : 1 / 500



KÝ HIỆU:

- ĐẤT CÔNG TRÌNH HIỆN TRẠNG CẢI TẠO
- ĐẤT CÔNG TRÌNH XÂY DỰNG MỚI
- BÊ BƠI
- ĐẤT CÂY XANH, SÂN, VƯỜN
- ĐẤT GIAO THÔNG NỘI KHU
- CHỈ GIỚI XÂY DỰNG CÔNG TRÌNH
- RANH ĐẤT PHÙ HỢP QUY HOẠCH
- RANH QUY HOẠCH
- ĐƯỜNG GIAO THÔNG

KÝ HIỆU:

- TUYẾN THÔNG TIN NỘI CẢI TẠO THÀNH CẤP NGẦM TUYẾN CẤP NGẦM
- TUYẾN CẤP THÔNG TIN NGẦM QUY HOẠCH

THUYẾT MINH TÓM TẮT:

KHU QUY HOẠCH ĐƯỢC CUNG CẤP CÁC DỊCH VỤ THÔNG TIN LIÊN LẠC TỪ TỦ CẤP PHÂN PHỐI CỦA NHÀ MẠNG Ở GẦN KHU VỰC XÂY DỰNG. ĐỂ PHỤC VỤ CÁC NHU CẦU THÔNG TIN LIÊN LẠC, TẠI KHU QUY HOẠCH CẦN XÂY DỰNG 1 TỦ MDF TỔNG. CẤP PHÂN PHỐI TỪ TỦ CẤP PHÂN PHỐI CỦA NHÀ MẠNG ĐẾN TỦ CẤP TỔNG CỦA CÔNG TRÌNH SỬ DỤNG CÁP QUANG LUÔN TRONG ỐNG BẢO VỆ HDPE ĐI NGẦM.

| | | | |
|---|-------------------------|-----------------|---------------|
| CƠ QUAN PHÉ DUYỆT: ỦY BAN NHÂN DÂN QUẬN 12 | | | |
| QUYẾT ĐỊNH SỐ.....NGÀY.....THÁNG.....NĂM 2024 | | | |
| CƠ QUAN THẨM ĐỊNH: PHÒNG QUẢN LÝ ĐÔ THỊ | | | |
| KÈM THEO TỜ TRÌNH SỐ.....NGÀY.....THÁNG.....NĂM 2024 | | | |
| CƠ QUAN TỔ CHỨC LẬP QUY HOẠCH: BAN QLDA ĐTXD CÁC CÔNG TRÌNH VÀ DẪN DỰNG VÀ CÔNG NGHIỆP | | | |
| KÈM THEO TỜ TRÌNH SỐ.....NGÀY.....THÁNG.....NĂM 2024 | | | |
| CÔNG TRÌNH - ĐỊA ĐIỂM: THÀNH PHỐ HỒ CHÍ MINH - QUẬN 12 ĐỒ ÁN QUY HOẠCH CHI TIẾT RÚT GỌN XÂY DỰNG, NÂNG CẤP VÀ CẢI TẠO TRƯỜNG TRUNG HỌC PHỔ THÔNG VÕ TRƯỜNG TOÀN, QUẬN 12 | | | |
| TÊN BẢN VẼ: BẢN VẼ BẢN VẼ QUY HOẠCH HẠ TẦNG VIỄN THÔNG THỤ ĐỘNG | | | |
| BẢN VẼ: QH-08 | GHÉP: 1A1 | TỶ LỆ IN: 1/500 | NGÀY: 04-2024 |
| THIẾT KẾ | KS. NGUYỄN VĂN TÍNH | | |
| CHỦ TRÌ | KS. TRẦN ANH HẸN | | |
| CHỦ NHIỆM | KTS. TRẦN THIÊN THANH | | |
| TRƯỞNG PHÒNG | Ths.KTS. LÊ QUANG THỐNG | | |
| QUẢN LÝ KỸ THUẬT | KS. NGUYỄN ĐÌNH THI | | |
| PHÓ VIỆN TRƯỞNG Phạm Văn Phước | | | |
| SỞ QUY HOẠCH - KIẾN TRÚC TP. HCM VIỆN QUY HOẠCH XÂY DỰNG THÀNH PHỐ ĐỊA CHỈ: 216 NGUYỄN ĐÌNH CHIỂU, PHƯỜNG VÕ THỊ SÁU, QUẬN 3 - Tel: 39303515 - Fax: 39303293 | | | |