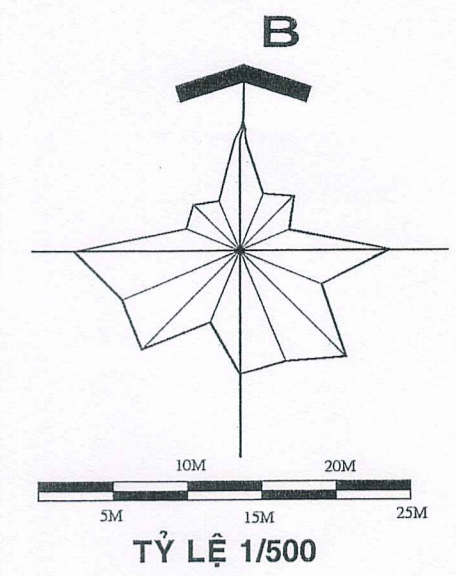


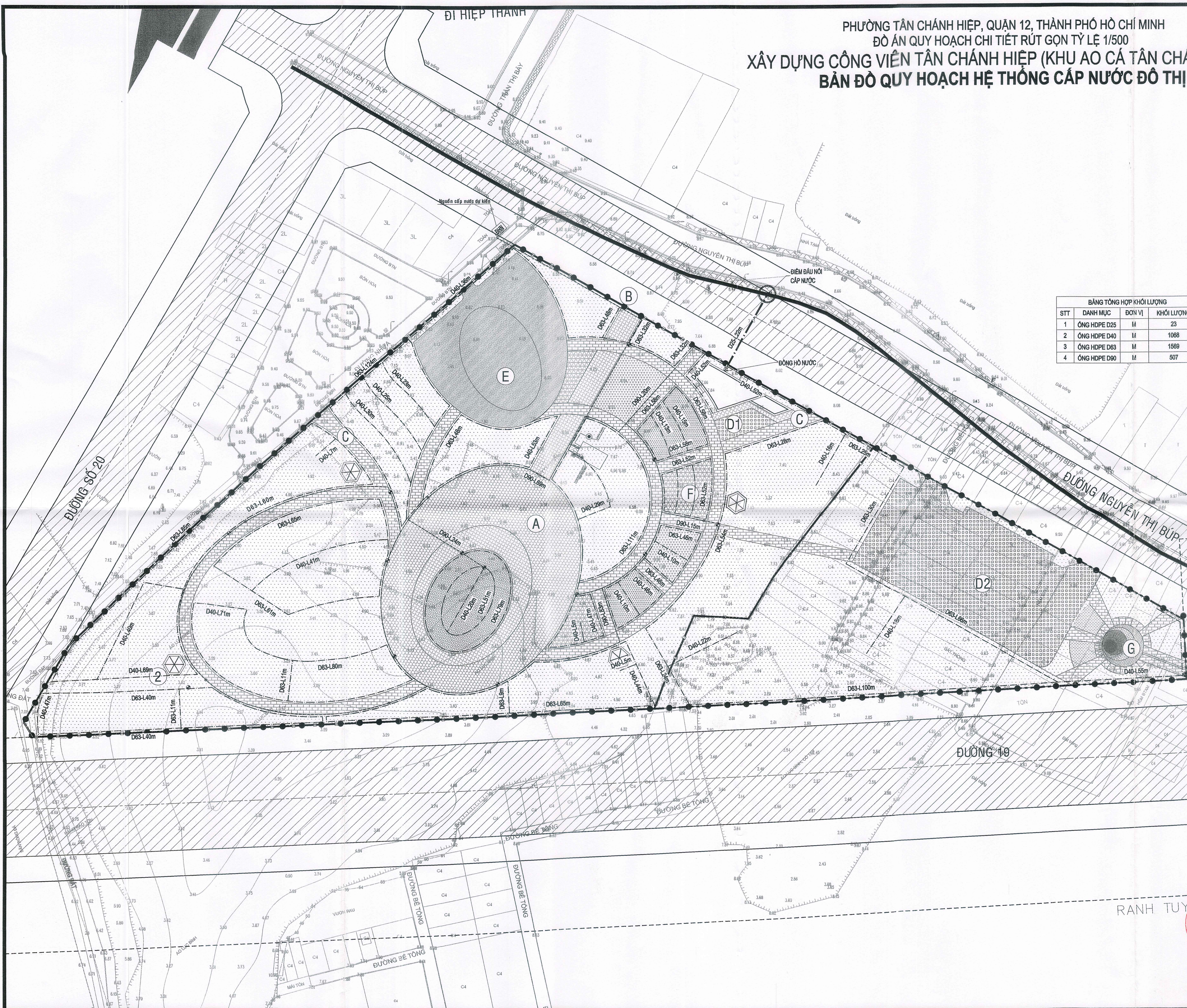
PHƯỜNG TÂN CHÁNH HIỆP, QUẬN 12, THÀNH PHỐ HỒ CHÍ MINH
 ĐỒ ÁN QUY HOẠCH CHI TIẾT RÚT GỌN TỶ LỆ 1/500
XÂY DỰNG CÔNG VIÊN TÂN CHÁNH HIỆP (KHU AO CÁ TÂN CHÁNH HIỆP)
BẢN ĐỒ QUY HOẠCH HỆ THỐNG CẤP NƯỚC ĐÔ THỊ



- GHI CHÚ**
- RANH QUY HOẠCH
 - — — — — ỚNG CẤP NƯỚC HIỆN HỮU
 - — — — — ỚNG CẤP NƯỚC QUY HOẠCH MỚI
 - (H)--- BỘ ĐỒNG HỒ QUY HOẠCH MỚI
 - — — — — ĐƯỜNG KINH(MM)-CHIỀU DÀI(M)

STT	DANH MỤC	ĐƠN VỊ	KHỐI LƯỢNG
1	ỚNG HDPE D25	M	23
2	ỚNG HDPE D40	M	1068
3	ỚNG HDPE D63	M	1569
4	ỚNG HDPE D80	M	507

- THUYẾT MINH SƠ BỘ:**
- I-TIÊU CHUẨN THIẾT KẾ**
- QCVN 01:2012/BXD: QUY CHUẨN XÂY DỰNG VIỆT NAM - QUY HOẠCH XÂY DỰNG.
 - TCVN 13806:2023: CẤP NƯỚC - MẠNG LƯỚI ĐƯỜNG ỚNG VÀ CÔNG TRÌNH - YÊU CẦU THIẾT KẾ.
 - QCVN 06:2022/BXD: PHÒNG CHÁY, CHỐNG CHÁY CHO NHÀ VÀ CÔNG TRÌNH - YÊU CẦU THIẾT KẾ.
 - QCVN 07-1:2016/BXD: QUY CHUẨN KỸ THUẬT QUỐC GIA - CÁC CÔNG TRÌNH HẠ TẦNG KỸ THUẬT - CÔNG TRÌNH CẤP NƯỚC.
- II-QUY HOẠCH**
- TỔNG LƯU LƯỢNG NƯỚC CẤP Qmax = 84 M³/NGÀY ĐÊM.
 - NGUỒN CẤP NƯỚC CHO KHU QUY HOẠCH LẤY TRÊN ĐƯỜNG ỚNG HIỆN HỮU TRÊN ĐƯỜNG NGUYỄN THỊ BÙP TỪ NHÀ MÁY CẤP NƯỚC.
 - MẠNG LƯỚI ĐƯỜNG ỚNG TRONG KHU VỰC ĐƯỢC BỐ TRÍ THEO MANG MANG CỤT.



CƠ QUAN PHÊ DUYỆT: ỦY BAN NHÂN DÂN QUẬN 12

KÈM THEO QUYẾT ĐỊNH SỐ _____ NGÀY _____ THÁNG _____ NĂM _____

CƠ QUAN THẨM ĐỊNH: PHÒNG QUẢN LÝ ĐÔ THỊ QUẬN 12

KÈM THEO TỜ TRÌNH SỐ _____ NGÀY _____ THÁNG _____ NĂM _____

CƠ QUAN THỰC LẬP QUY HOẠCH: BAN QUẢN LÝ DỰ ÁN ĐẦU TƯ XÂY DỰNG HẠ TẦNG ĐÔ THỊ

KÈM THEO TỜ TRÌNH SỐ _____ NGÀY _____ THÁNG _____ NĂM _____

NGUYỄN HOÀNG ANH DŨNG

CÔNG TRÌNH - ĐỊA ĐIỂM: ĐỒ ÁN QUY HOẠCH CHI TIẾT RÚT GỌN TỶ LỆ 1/500
XÂY DỰNG CÔNG VIÊN TÂN CHÁNH HIỆP (KHU AO CÁ TÂN CHÁNH HIỆP)
 PHƯỜNG BÌNH TRUNG TÂY, QUẬN 12, TP.HỒ CHÍ MINH

TÊN BẢN VẼ:
BẢN ĐỒ QUY HOẠCH HỆ THỐNG CẤP NƯỚC ĐÔ THỊ

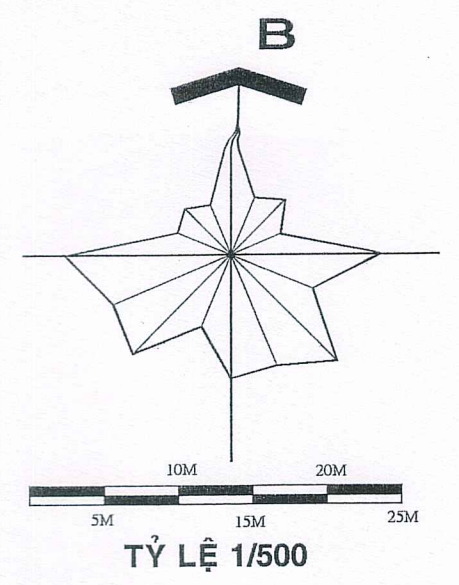
BẢN VẼ: HTKT-05	GHÉP: A1	TỶ LỆ: 1/500	NGÀY: /2024
THIẾT KẾ	KS. NGUYỄN TUẤN KIẾT		
CHỦ TRÌ	KS. LÝ TRƯỜNG GIANG		
CHỦ NHIỆM	KTS. CAO HỒNG PHÚC		
TRƯỞNG PHÒNG	KTS. NGUYỄN ĐỖ QUYÊN		
Q.L. KỸ THUẬT	ThS. KS. NGUYỄN QUANG KIỆM		

GIÁM ĐỐC:

KTS. CAO HỒNG PHÚC

CÔNG TY TRÁCH NHIỆM HỮU HẠN
VIỆT KIẾN TRÚC
 TƯ VẤN XÂY DỰNG - THƯƠNG MẠI XNK
 ĐỊA CHỈ: 678/22 ĐIỆN BIÊN PHỐ - PHƯỜNG 15 - QUẬN BÌNH THẠNH

PHƯỜNG TÂN CHÁNH HIỆP, QUẬN 12, THÀNH PHỐ HỒ CHÍ MINH
 ĐỒ ÁN QUY HOẠCH CHI TIẾT RÚT GỌN TỶ LỆ 1/500
XÂY DỰNG CÔNG VIÊN TÂN CHÁNH HIỆP (KHU AO CÁ TÂN CHÁNH HIỆP)
BẢN ĐỒ QUY HOẠCH HỆ THỐNG THOÁT NƯỚC THẢI, QUẢN LÝ CHẤT THẢI RẮN

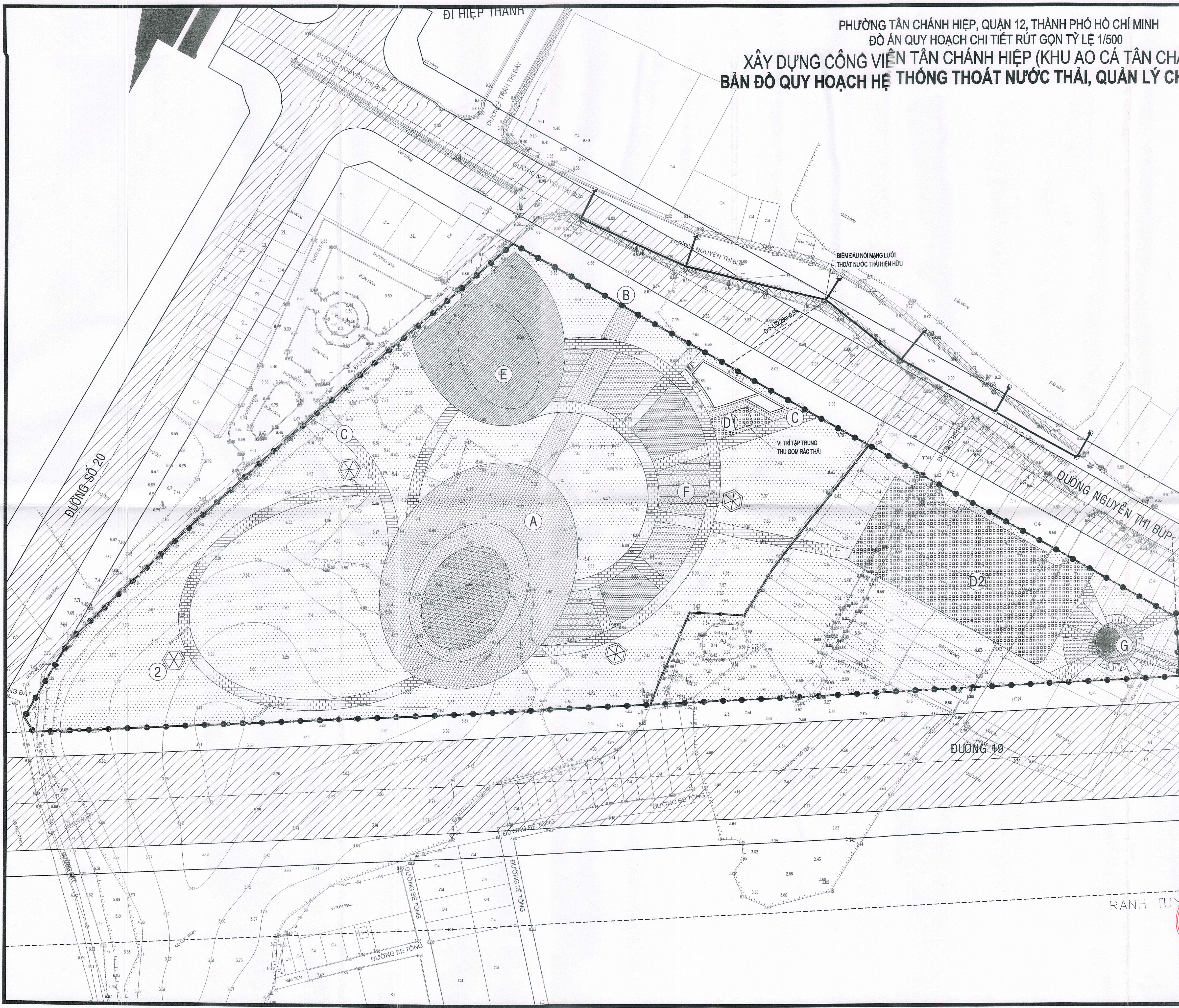


- GHI CHÚ**
- RANH QUY HOẠCH
 - CƠNG THOÁT NƯỚC MƯA HIỆN TRẠNG
 - - - CƠNG THOÁT NƯỚC THẢI QUY HOẠCH
 - D200-L=32,28m-0,5% ĐƯỜNG KÍNH (mm) - CHIỀU DÀI (m) - ĐỘ DỐC (%)
 - HỒ GA

BẢNG THỐNG KÊ KHỐI LƯỢNG			
STT	DANH MỤC	ĐƠN VỊ	KHỐI LƯỢNG
1	CƠNG HDPE D200	M	32,28

THUYẾT MINH SƠ BỘ:

- QUY HOẠCH THOÁT NƯỚC THẢI:
- + TỔNG LƯU LƯỢNG THOÁT NƯỚC THẢI: $Q_{max} = 1 \text{ m}^3/\text{ngày.đm}$.
- + NƯỚC THẢI ĐƯỢC XỬ LÝ TẠI BỂ TỰ HOẠI CƠNG TRÌNH VÀ THOÁT RA HỆ THỐNG THOÁT NƯỚC MƯA HIỆN HỮU.
- + SỬ DỤNG VẬT LIỆU CƠNG LÀ HDPE.
- + SỬ DỤNG CƠNG CỐ ĐƯỜNG KÍNH D200.
- + ĐỘ SÂU CHỌN CƠNG TỐI THIỂU $H_c = 0,7\text{m}$ (TÍNH ĐẾN ĐỈNH CƠNG SƠ VỚI CAO ĐỘ HOÀN THIÊN).
- QUẢN LÝ CHẤT THẢI RẮN: ĐỐI VỚI CHẤT THẢI RẮN DO NGƯỜI DÂN SINH HOẠT TRONG CƠNG VIÊN ĐƯỢC THU GOM VÀO CÁC THÙNG RÁC DI ĐỘNG ĐẶT TẠI CÁC LỖI ĐI TRONG CƠNG VIÊN. VÀO GIỜ CỐ ĐỊNH TRONG NGÀY, RÁC SAU KHI THU GOM SẼ ĐƯỢC CHO VÀO CÁC TỦ NI-LON VÀ PHÂN ĐÁM RA CÁC LOẠI RÁC (CÓ THỂ TÁCH CHẾ VÀ KHÔNG TÁCH CHẾ) SAO CHỌ ĐẢM BẢO VỆ SINH TẠI CÁC THÙNG RÁC LỚN ĐƯỢC ĐẶT TẠI SÂN ĐÁ NẮNG. SAU ĐÓ HÀNG NGÀY SẼ ĐƯỢC XE THU GOM RÁC ĐẾN THU GOM VÀ ĐƯA ĐẾN KHU LIÊN HỢP XỬ LÝ CHẤT THẢI RẮN CỦA THÀNH PHỐ.



CƠ QUAN PHÊ DUYỆT: ỦY BAN NHÂN DÂN QUẬN 12

KÈM THEO QUYẾT ĐỊNH SỐ: _____ NGÀY: ____ THÁNG ____ NĂM ____

CƠ QUAN THẨM ĐỊNH: PHÒNG QUẢN LÝ ĐÔ THỊ QUẬN 12

KÈM THEO TỜ TRÌNH SỐ: _____ NGÀY: ____ THÁNG ____ NĂM ____

CƠ QUAN TỔ CHỨC LẬP QUY HOẠCH: **BAN QUẢN LÝ DỰ ÁN ĐẦU TƯ XÂY DỰNG HẠ TẦNG ĐÔ THỊ**

KÈM THEO TỜ TRÌNH SỐ: _____ NGÀY: ____ THÁNG ____ NĂM ____

GIÁM ĐỐC
 NGUYỄN HOÀNG ANH DŨNG

CÔNG TRÌNH - ĐỊA ĐIỂM: ĐỒ ÁN QUY HOẠCH CHI TIẾT RÚT GỌN TỶ LỆ 1/500
XÂY DỰNG CÔNG VIÊN TÂN CHÁNH HIỆP (KHU AO CÁ TÂN CHÁNH HIỆP)
 PHƯỜNG BÌNH TRƯNG TÂY, QUẬN 12, TP. HỒ CHÍ MINH

TÊN BẢN VẼ: **BẢN ĐỒ QUY HOẠCH HỆ THỐNG THOÁT NƯỚC THẢI, QUẢN LÝ CHẤT THẢI RẮN**

BẢN VẼ: HTKT-06	GHÉP: A1	TỶ LỆ: 1/500	NGÀY: /2024
THIẾT KẾ	KS. NGUYỄN TUẤN KIẾT		
CHỦ TRÌ	KS. LÝ TRƯỜNG GIANG		
CHỦ NHIỆM	KTS. CAO HỒNG PHÚC		
TRƯỞNG PHÒNG	KTS. NGUYỄN ĐỖ QUYÊN		
QL. KỸ THUẬT	ThS. KS. NGUYỄN QUANG KIỆM		

GIÁM ĐỐC
 KTS. CAO HỒNG PHÚC

CÔNG TY TRÁCH NHIỆM HỮU HẠN
VIỆT KIẾN TRÚC
 TỰ VẤN XÂY DỰNG - THƯƠNG MẠI XNK
 ĐỊA CHỈ: 67822 ĐIỆN BIÊN PHỐ - PHƯỜNG 15 - QUẬN BÌNH THẠNH