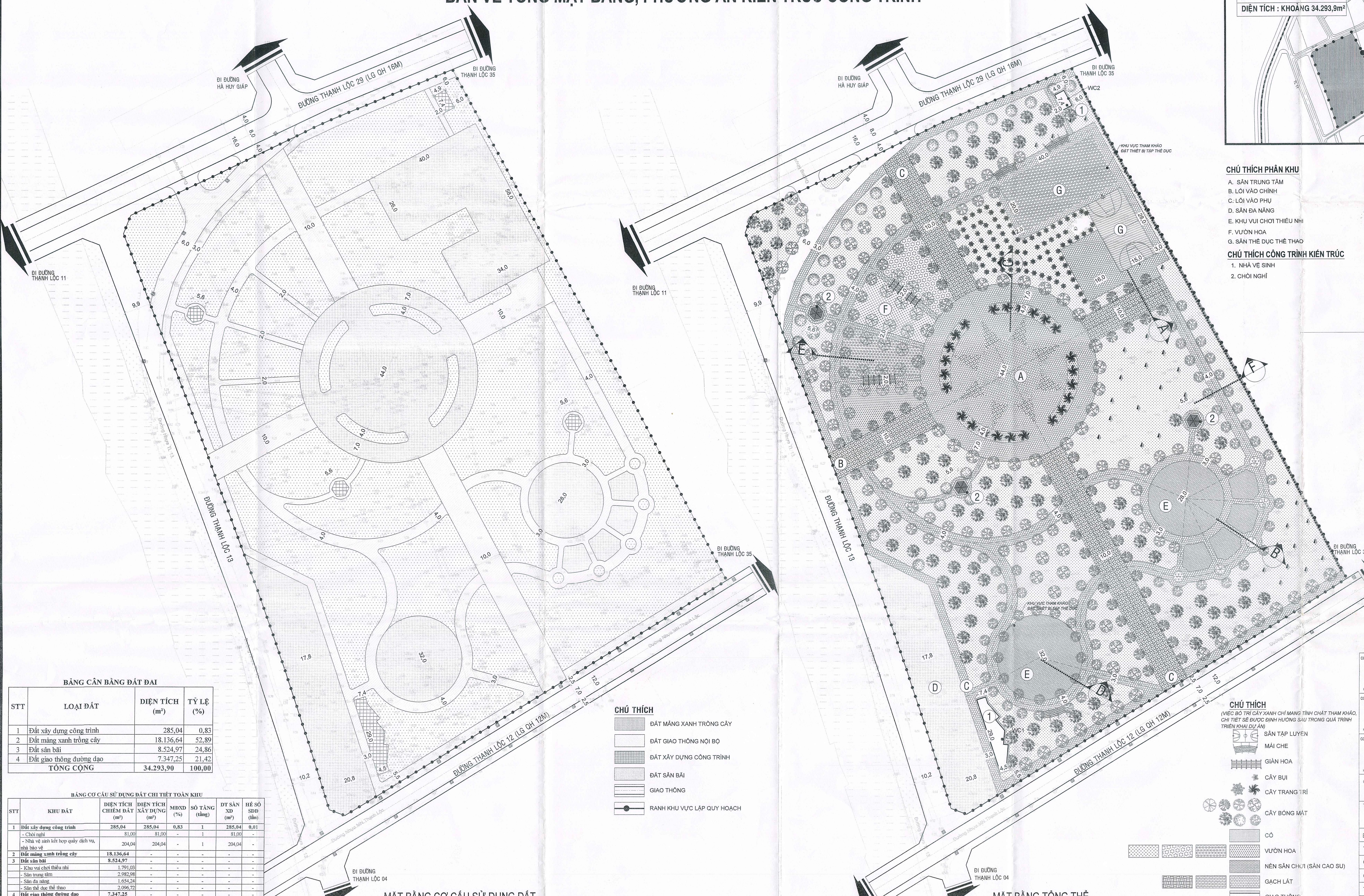
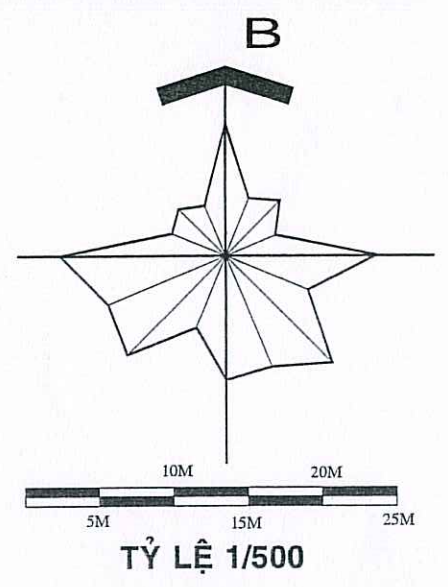
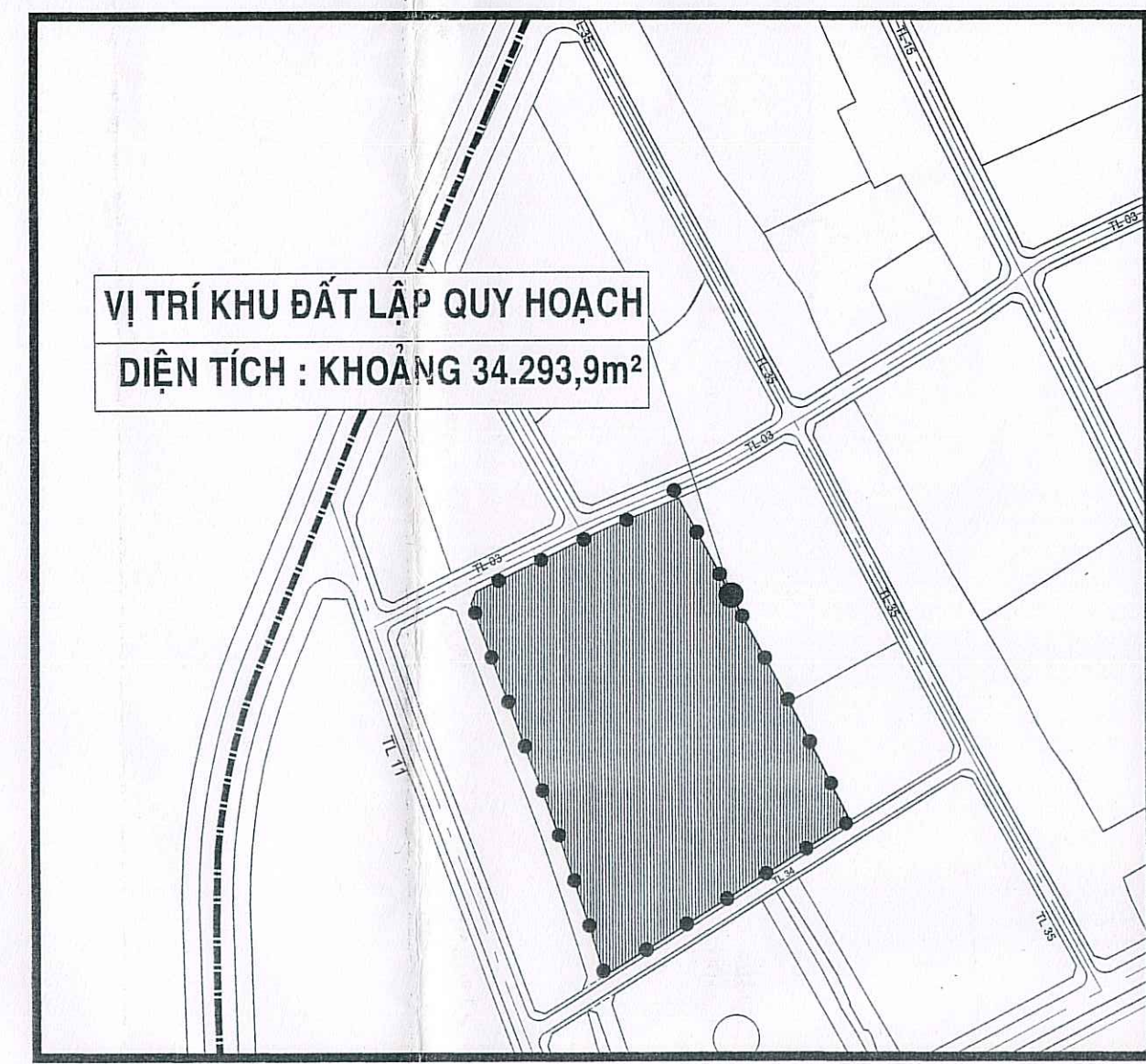
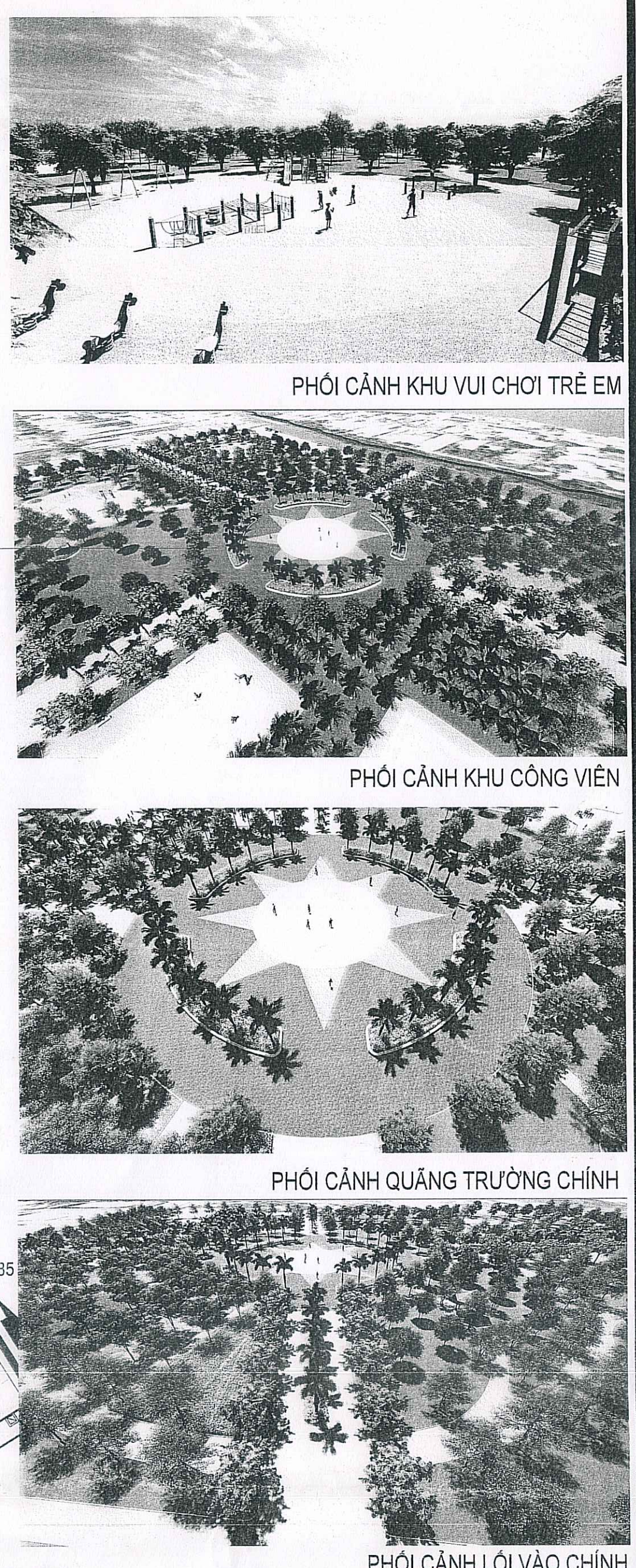


PHƯỜNG THANH LỘC, QUẬN 12, THÀNH PHỐ HỒ CHÍ MINH
 ĐỒ ÁN QUY HOẠCH CHI TIẾT RÚT GỌN TỶ LỆ 1/500
 KHU CÔNG VIÊN THANH LỘC (KẾ ỦY BAN NHÂN DÂN PHƯỜNG THANH LỘC)
BẢN VẼ TỔNG MẶT BẰNG, PHƯƠNG ÁN KIẾN TRÚC CÔNG TRÌNH



- CHỦ THÍCH PHẦN KHU**
- A. SÂN TRUNG TÂM
 - B. LỐI VÀO CHÍNH
 - C. LỐI VÀO PHỤ
 - D. SÂN ĐA NĂNG
 - E. KHU VUI CHƠI THIỂU NHỊ
 - F. VƯỜN HOA
 - G. SÂN THỂ DỤC THỂ THAO
- CHỦ THÍCH CÔNG TRÌNH KIẾN TRÚC**
- 1. NHÀ VỆ SINH
 - 2. CHỖ NGHỈ



BẢNG CÂN BẰNG ĐẤT ĐAI

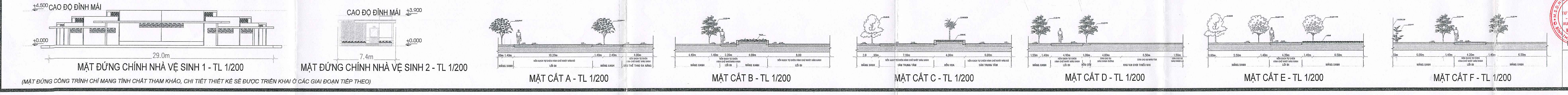
STT	LOẠI ĐẤT	DIỆN TÍCH (m ²)	TỶ LỆ (%)
1	Đất xây dựng công trình	285,04	0,83
2	Đất mảng xanh trồng cây	18.136,64	52,89
3	Đất sân bãi	8.524,97	24,86
4	Đất giao thông đường dạo	7.347,25	21,42
TỔNG CỘNG		34.293,90	100,00

BẢNG CƠ CẤU SỬ DỤNG ĐẤT CHI TIẾT TOÀN KHU

STT	KHU ĐẤT	DIỆN TÍCH CHÈM ĐẤT (m ²)	DIỆN TÍCH XÂY DỰNG (m ²)	MĐXD (%)	SỐ TẦNG (tầng)	DT SÀN XD (m ²)	HỆ SỐ SDD (lần)
1	Đất xây dựng công trình	285,04	285,04	0,83	1	285,04	0,01
- Chỗ nghỉ		81,00	81,00	-	1	81,00	-
- Nhà vệ sinh kết hợp quầy dịch vụ, nhà bảo vệ		204,04	204,04	-	1	204,04	-
2	Đất mảng xanh trồng cây	18.136,64	-	-	-	-	-
3	Đất sân bãi	8.524,97	-	-	-	-	-
- Khu vui chơi thiếu nhi		1.791,03	-	-	-	-	-
- Sân trung tâm		2.982,98	-	-	-	-	-
- Sân đa năng		1.654,24	-	-	-	-	-
- Sân thể dục thể thao		2.096,72	-	-	-	-	-
4	Đất giao thông đường dạo	7.347,25	-	-	-	-	-
TỔNG CỘNG		34.293,90	285,04	0,83	1	285,04	0,01

- CHỦ THÍCH**
- ĐẤT MẢNG XANH TRỒNG CÂY
 - ĐẤT GIAO THÔNG NỘI BỘ
 - ĐẤT XÂY DỰNG CÔNG TRÌNH
 - ĐẤT SÂN BÃI
 - GIAO THÔNG
 - RANH KHU VỰC LẬP QUY HOẠCH

- CHỦ THÍCH**
 (VIỆC BỐ TRÍ CÂY XANH CHỈ MANG TÍNH CHẤT THAM KHẢO, CHI TIẾT SẼ ĐƯỢC ĐỊNH HƯỚNG SAU TRONG QUÁ TRÌNH TRIỂN KHAI DỰ ÁN)
- SÂN TẬP LUYỆN
 - MÁI CHE
 - GIÀN HOA
 - CÂY BỤI
 - CÂY TRANG TRÍ
 - CÂY BÓNG MẶT
 - CỎ
 - VƯỜN HOA
 - NỀN SÀN CHỤT (SÀN CAO SU)
 - GẠCH LÁT
 - GIAO THÔNG
 - RANH KHU VỰC LẬP QUY HOẠCH



CƠ QUAN CHỦ QUẢN: ỦY BAN NHÂN DÂN QUẬN 12

HỒN THỜI ĐIỂM: 46.05.2024

CƠ QUAN THỰC HIỆN: PHÒNG QUẢN LÝ ĐÔ THỊ QUẬN 12

CƠ QUAN TƯ VẤN: CÔNG TY TNHH TƯ VẤN KỸ THUẬT VÀ THIẾT KẾ

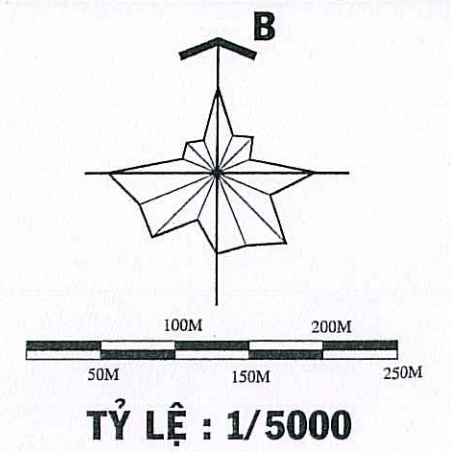
CÔNG TRÌNH: ĐỒ ÁN QUY HOẠCH CHI TIẾT RÚT GỌN TỶ LỆ 1/500 KHU CÔNG VIÊN THANH LỘC (KẾ ỦY BAN NHÂN DÂN PHƯỜNG THANH LỘC) PHƯỜNG THANH LỘC, QUẬN 12, THÀNH PHỐ HỒ CHÍ MINH

TÊN BẢN VẼ: **BẢN VẼ TỔNG MẶT BẰNG, PHƯƠNG ÁN KIẾN TRÚC CÔNG TRÌNH**

BẢN VẼ: QH - 02	GHÉP: A0	TỶ LỆ: 1/500	NGÀY:
THIẾT KẾ:	KTS. NGUYỄN DƯƠNG MINH THỦY		
CHỦ TRÌ:	KTS. NGUYỄN ĐO QUỲN		
CHỦ NHIỆM:	KTS. CAO HỒNG PHÚC		
TRƯỞNG PHÒNG:	KTS. NGUYỄN ĐO QUỲN		
QL. KỸ THUẬT:	KTS. ĐOÀN THIÊN THANH		

KTS. CAO HỒNG PHÚC

PHƯỜNG THANH LỘC, QUẬN 12, THÀNH PHỐ HỒ CHÍ MINH
 ĐỒ ÁN QUY HOẠCH CHI TIẾT RÚT GỌN TỶ LỆ 1/500
 KHU CÔNG VIÊN THANH LỘC (KẾ ỦY BAN NHÂN DÂN PHƯỜNG THANH LỘC)
SƠ ĐỒ VỊ TRÍ, PHẠM VI RANH GIỚI KHU ĐẤT



- KÝ HIỆU:
- ĐẤT Ồ HIỆN HỮU CẢI TẠO
 - ĐẤT Ồ XÂY DỰNG MỚI
 - ĐẤT Ồ BIỆT THỰ VƯỜN
 - CÔNG TRÌNH HẠ TẦNG XÃ HỘI KHÁC
 - ĐẤT THƯƠNG MẠI DỊCH VỤ
 - ĐẤT HÀNH CHÍNH
 - CÔNG TRÌNH MANG TÔN GIÁO
 - ĐẤT CÔNG VIÊN CÂY XANH
 - ĐẤT CÂY XANH CÁCH LY
 - ĐẤT CÔNG TRÌNH GIÁO DỤC
 - ĐƯỜNG XE LỬA
 - ĐƯỜNG ĐIỆN CAO THẾ
 - RANH QUY HOẠCH
 - SÔNG - RẠCH

VỊ TRÍ KHU ĐẤT LẬP QUY HOẠCH
 DIỆN TÍCH : KHOẢNG 34.293,9m²

CO QUAN PHÉ DUYỆT : ỦY BAN NHÂN DÂN QUẬN 12

KÈM THEO QUYẾT ĐỊNH SỐ 46/05 NGÀY 15 THÁNG 7 NĂM 2024 CHỦ TỊCH NGUYỄN VĂN ĐỨC

CO QUAN THẨM ĐỊNH : PHÒNG QUẢN LÝ ĐÔ THỊ QUẬN 12 TRƯỞNG PHÒNG NGUYỄN VĂN ĐỨC

KÈM THEO TRÌNH SƠ ĐỒ NGÀY 11 THÁNG 7 NĂM 2024 CHỦ TỊCH KHOA VŨ VĂN KHOA

CO QUAN TỔ CHỨC LẬP QUY HOẠCH : BAN QUẢN LÝ DỰ ÁN ĐẦU TƯ XÂY DỰNG HẠ TẦNG ĐÔ THỊ QUẬN 12 QUẢN LÝ ĐẦU TƯ XÂY DỰNG HÀ LÃNH ĐỒ THỊ NGUYỄN VĂN ĐỨC

KÈM THEO TRÌNH SƠ ĐỒ NGÀY 13 THÁNG 6 NĂM 2024 CHỦ TỊCH KHOA NGUYỄN HOÀNG ANH DŨNG

CÔNG TRÌNH - ĐỊA ĐIỂM : ĐỒ ÁN QUY HOẠCH CHI TIẾT RÚT GỌN TỶ LỆ 1/500
 KHU CÔNG VIÊN THANH LỘC (KẾ ỦY BAN NHÂN DÂN PHƯỜNG THANH LỘC)
 PHƯỜNG THANH LỘC, QUẬN 12, THÀNH PHỐ HỒ CHÍ MINH

TÊN BẢN VẼ : **SƠ ĐỒ VỊ TRÍ, PHẠM VI RANH GIỚI KHU ĐẤT**

BẢN VẼ: QH - 01	GHÉP : A1	TỈ LỆ : 1/5.000	NGÀY:
THIẾT KẾ	KTS. NGUYỄN DƯƠNG MINH THỦY		
CHỦ TRÌ	KTS. NGUYỄN ĐỖ QUỲN		
CHỦ NHIỆM	KTS. CAO HỒNG PHÚC		
TRƯỞNG PHÒNG	KTS. NGUYỄN ĐỖ QUỲN		
Q.L. KỸ THUẬT	KTS. ĐOÀN THIÊN THANH		

SƠ ĐỒ VỊ TRÍ, PHẠM VI RANH GIỚI KHU ĐẤT

TRONG ĐIỀU CHỈNH CỤC BỘ ĐỒ ÁN QUY HOẠCH CHI TIẾT XÂY DỰNG ĐÔ THỊ (QUY HOẠCH PHÂN KHU) TỶ LỆ 1/2000
 TẠI KHU DÂN CƯ PHƯỜNG THANH LỘC (KHU 2), QUẬN 12
 THEO QUYẾT ĐỊNH SỐ 1548/QĐ-UBND NGÀY 17 THÁNG 4 NĂM 2018 CỦA UBND THÀNH PHỐ HỒ CHÍ MINH

BIÊN ĐỌC:
 CÔNG TY TNHH TƯ VẤN XÂY DỰNG - THƯƠNG MẠI VÀ KIẾN TRÚC VIỆT KIẾN TRÚC
 KTS. CAO HỒNG PHÚC

CÔNG TY TRÁCH NHIỆM HỮU HẠN
VIỆT KIẾN TRÚC
 TƯ VẤN XÂY DỰNG - THƯƠNG MẠI VÀ KIẾN TRÚC
 ĐỊA CHỈ : 57/622 ĐIỆN BIÊN PHỦ - PHƯỜNG 15 - QUẬN BÌNH THẠNH