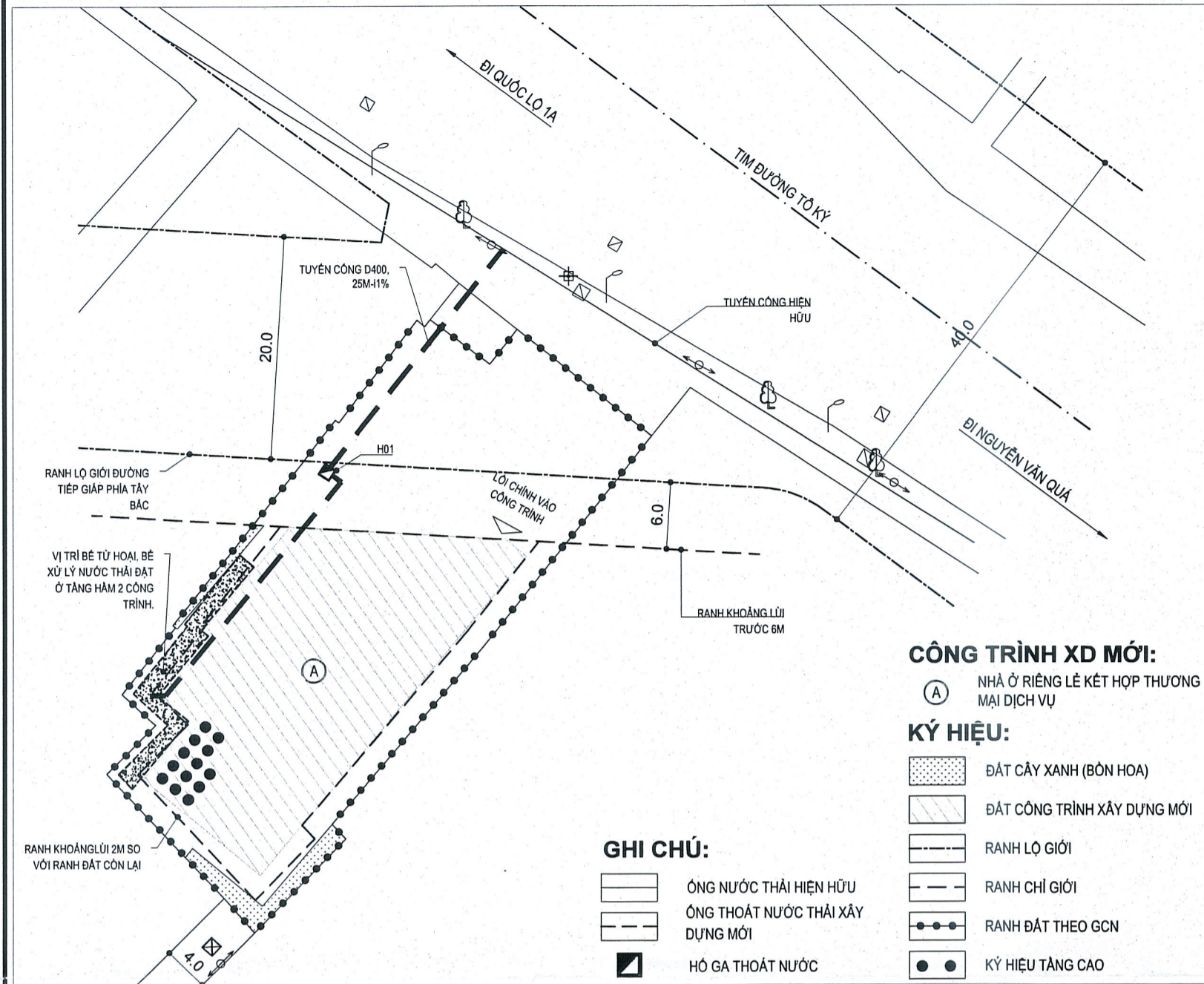


PHƯỜNG ĐÔNG HƯNG THUẬN - QUẬN 12 - THÀNH PHỐ HỒ CHÍ MINH
ĐỒ ÁN QUY HOẠCH CHI TIẾT THEO QUY TRÌNH RÚT GỌN (QUY HOẠCH TỔNG MẶT BẰNG)
CÔNG TRÌNH: NHÀ Ở RIÊNG LÊ KẾT HỢP THƯƠNG MẠI DỊCH VỤ
 ĐỊA ĐIỂM: 173 TÔ KÝ, PHƯỜNG ĐÔNG HƯNG THUẬN, QUẬN 12, TP. HỒ CHÍ MINH



BẢN VẼ QUY HOẠCH THOÁT NƯỚC THẢI VÀ QUẢN LÝ CHẤT THẢI RẮN - TỶ LỆ 1/500

QUY HOẠCH THOÁT NƯỚC THẢI:

- TIÊU CHUẨN THIẾT KẾ:**
- QCVN 01:2021/BXD QUY CHUẨN KỸ THUẬT QUỐC GIA VỀ QUY HOẠCH XÂY DỰNG.
 - QCVN 07-2:2016/BXD QUY HOẠCH KỸ THUẬT QUỐC GIA CÁC CÔNG TRÌNH HẠ TẦNG: CÔNG TRÌNH THOÁT NƯỚC.
 - TCVN 7957:2008 THOÁT NƯỚC - MẠNG LƯỚI VÀ CÔNG TRÌNH BÊN NGOÀI - TIÊU CHUẨN THIẾT KẾ.
- QUY HOẠCH THOÁT NƯỚC THẢI:**
- TỔNG LƯỢNG NƯỚC THẢI SINH HOẠT NGÀY LỚN NHẤT ĐƯỢC TÍNH BẰNG 100% LƯỢNG NƯỚC CẤP CHO SINH HOẠT NGÀY LỚN NHẤT VÀ KHÔNG KẾ NƯỚC TƯỚI CÂY, RÒ RỈ.
 - $Q_{THẢI MAX} = 29 M^3/NGÀY.ĐÊM$
 - $F = 169 M^3$
 - TOÀN BỘ NƯỚC THẢI ĐEN PHÁT SINH TỪ XÍ, TIỂU ĐƯỢC THU GOM VÀO BỂ TỰ HOẠI 3 NGĂN DUNG TÍCH 100M³. NƯỚC THẢI ĐEN SAU KHI XỬ LÝ SƠ BỘ TẠI BỂ TỰ HOẠI ĐƯỢC ĐÁNH SANG NGĂN TIẾP NHẬN CỦA BỂ XỬ LÝ NƯỚC THẢI.
 - TOÀN BỘ NƯỚC THẢI XẤU TỪ PHÉU THU SÀN, CHẬU RỬA ĐƯỢC THU GOM VÀO NGĂN TIẾP NHẬN KẾT HỢP BỂ ĐỀU HÓA CỦA BỂ XỬ LÝ NƯỚC THẢI SINH HOẠT.
 - XÂY DỰNG 1 BỂ XỬ LÝ NƯỚC THẢI SINH HOẠT CÔNG SUẤT 45M³/NG CHO TOÀN BỘ CÔNG TRÌNH, ĐẠT TIÊU CHUẨN QCVN 14:2008/BTNMT ĐƯỢC ĐẶT NƠI Ở SÀN TẦNG HẦM 2. NƯỚC THẢI SAU XỬ LÝ ĐẠT CỘT B, QCVN 14:2008/BTNMT THÌ ĐƯỢC BƠM LÊN HỒ GA THOÁT NƯỚC THẢI H01 ĐẶT CHẤT ẨM SÀN TẦNG 1. TỪ ĐÂY NƯỚC THẢI ĐƯỢC ĐỔ VÀO HỆ THỐNG THOÁT NƯỚC CHUNG CỦA KHU VỰC THÔNG QUA TUYẾN ỚNG D140, 11%.
 - SỬ DỤNG ỚNG UPVC CHO HỆ THỐNG THOÁT NƯỚC THẢI

ĐỐI VỚI CHẤT THẢI:

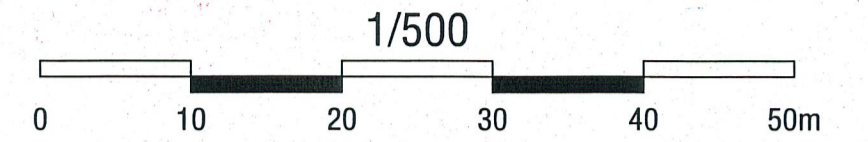
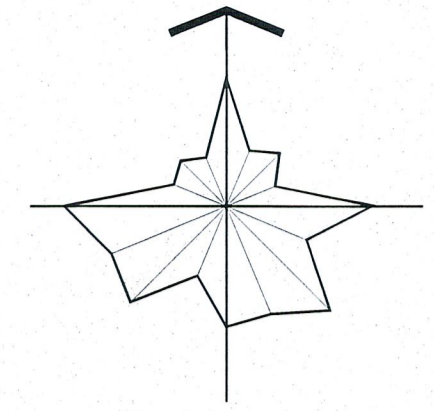
- NGUỒN PHÁT SINH: TỰ HOẠT ĐỘNG CỦA CỬA VÁN PHÒNG; SỬ DỤNG BÓNG ĐÈN HUỖNH QUANG ĐỂ CHIẾU SÁNG, BÌNH XỊT CÓN TRUNG, SỬ DỤNG CÁC BÌNH CHỨA HÓA CHẤT TẨY RỬA, BÌNH MỰC CHO MÁY IN VÀ MÁY PHOTO.
- CHẤT THẢI NGUY HẠI PHÁT SINH ĐƯỢC PHÂN ĐỊNH, PHÂN LOẠI, THU GOM, LƯU CHỨA TẠI KHU CHỨA CHẤT THẢI NGUY HẠI CÓ DIỆN TÍCH 10M² TẠI TẦNG TRỆT, BỐ TRÍ CÁC THÙNG CHỨA CHẤT THẢI NGUY HẠI RIÊNG BIỆT.
- CHỦ DỰ ÁN CAM KẾT KÝ HỢP ĐỒNG VỚI ĐƠN VỊ CÓ CHỨC NĂNG ĐỂ THU GOM, VẬN CHUYỂN VÀ XỬ LÝ CHẤT THẢI NGUY HẠI THEO ĐÚNG QUY ĐỊNH CỦA PHÁP LUẬT.

ĐỐI VỚI CHẤT THẢI RẮN SINH HOẠT

NGUỒN PHÁT SINH: TẠI DỰ ÁN PHÁT SINH CHẤT THẢI RẮN SINH HOẠT TỰ HOẠT ĐỘNG CỦA KHU VÁN PHÒNG, KHÁCH VẮNG LAI, CHỦ YẾU LÀ BAO BÌ, GIẤY THẢI, HỘP ĐỰNG THỰC PHẨM THẢI,... KHỐI LƯỢNG CHẤT THẢI RẮN SINH HOẠT:

| STT | NGUỒN PHÁT SINH | NGƯỜI | CHỈ TIÊU | CHỈ TIÊU |
|-----------|-----------------------|-------|-------------------------------------------------------------------------------------------------|----------|
| 1 | NHÂN VIÊN VĂN PHÒNG | 449 | 1,3 (THEO QCVN 01:2021/BXD, BẢNG 2.23, MỤC 2.12.1 (DỰ ÁN THUỘC TP.HCM - ĐỒ THỊ ĐẶC BIỆT)) | 910 |
| 2 | NHÂN VIÊN BAN QUẢN LÝ | 8 | | 10 |
| 3 | KHÁCH VẮNG LAI | 43 | | 56 |
| TỔNG CỘNG | | | | 976 |

- RÁC SINH HOẠT PHÁT SINH TẠI DỰ ÁN ĐƯỢC BỎ TRÌ THU GOM NHƯ SAU:
- CÁC KHU VỰC KỸ THUẬT, PHÒNG ĐÓ RÁC ĐƯỢC BỎ TRÌ TẠI KHU VỰC CUỐI SÀN CÁC TẦNG ĐẢM BẢO KHOẢNG CÁCH LY TỐT NHẤT ĐẾN KHU VÁN PHÒNG. HỆ THỐNG THU GOM RÁC SẼ ĐƯỢC THU GOM BẰNG THANG MÁY XƯỞNG PHÒNG THU GOM RÁC TẠI PHÒNG LƯU CHỨA 15M² TẠI TẦNG TRỆT VÀ ĐƯỢC CHUYỂN RA NGOÀI BẰNG XE CHUYỂN ĐƯỢC THEO GIỜ QUY ĐỊNH ĐỂ TRÁNH ẢNH HƯỞNG ĐẾN VỆ SINH MÔI TRƯỜNG TRONG CÔNG TRÌNH.
- CHỦ DỰ ÁN SẼ KÝ HỢP ĐỒNG THU GOM, XỬ LÝ CHẤT THẢI SINH HOẠT VỚI ĐƠN VỊ CÓ CHỨC NĂNG THU GOM THEO ĐÚNG QUY ĐỊNH.



CƠ QUAN PHÊ DUYỆT: ỦY BAN NHÂN DÂN QUẬN 12 CHỦ TỊCH

QUYẾT ĐỊNH SỐ NGÀY THÁNG NĂM 2025 NGUYỄN VĂN ĐỨC
 CƠ QUAN THẨM ĐỊNH PHÒNG QUẢN LÝ ĐÔ THỊ TRƯỞNG PHÒNG

QUYẾT ĐỊNH SỐ NGÀY THÁNG NĂM 2025 VÕ TÂN KHOA
 CHỦ ĐẦU TƯ: NGUYỄN THỊ QUẾ HƯƠNG

KÈM THEO TỜ TRÌNH NGÀY ... THÁNG 01 NĂM 2025.
 CÔNG TRÌNH - ĐỊA ĐIỂM:

ĐỒ ÁN QUY HOẠCH CHI TIẾT THEO QUY TRÌNH RÚT GỌN (QUY HOẠCH TỔNG MẶT BẰNG)
 NHÀ Ở RIÊNG LÊ KẾT HỢP THƯƠNG MẠI DỊCH VỤ
 ĐỊA ĐIỂM: 173 TÔ KÝ, P. ĐÔNG HƯNG THUẬN, QUẬN 12, TP. HỒ CHÍ MINH

TÊN BẢN VẼ:
BẢN VẼ QUY HOẠCH THOÁT NƯỚC THẢI VÀ QUẢN LÝ CHẤT THẢI RẮN

| BẢN VẼ: | QH06 | A2 | TỶ LỆ :1/500 | NGÀY: 01/2025 |
|--------------|--------------------|----|--------------|---------------|
| THIẾT KẾ | KTS NGUYỄN DUY LỘC | | | |
| CHỦ TRÌ | KTS NGUYỄN DUY LỘC | | | |
| CHỦ NHIỆM | KTS NGUYỄN DUY LỘC | | | |
| QL. KỸ THUẬT | KTS. TRẦN DUY TUẤN | | | |

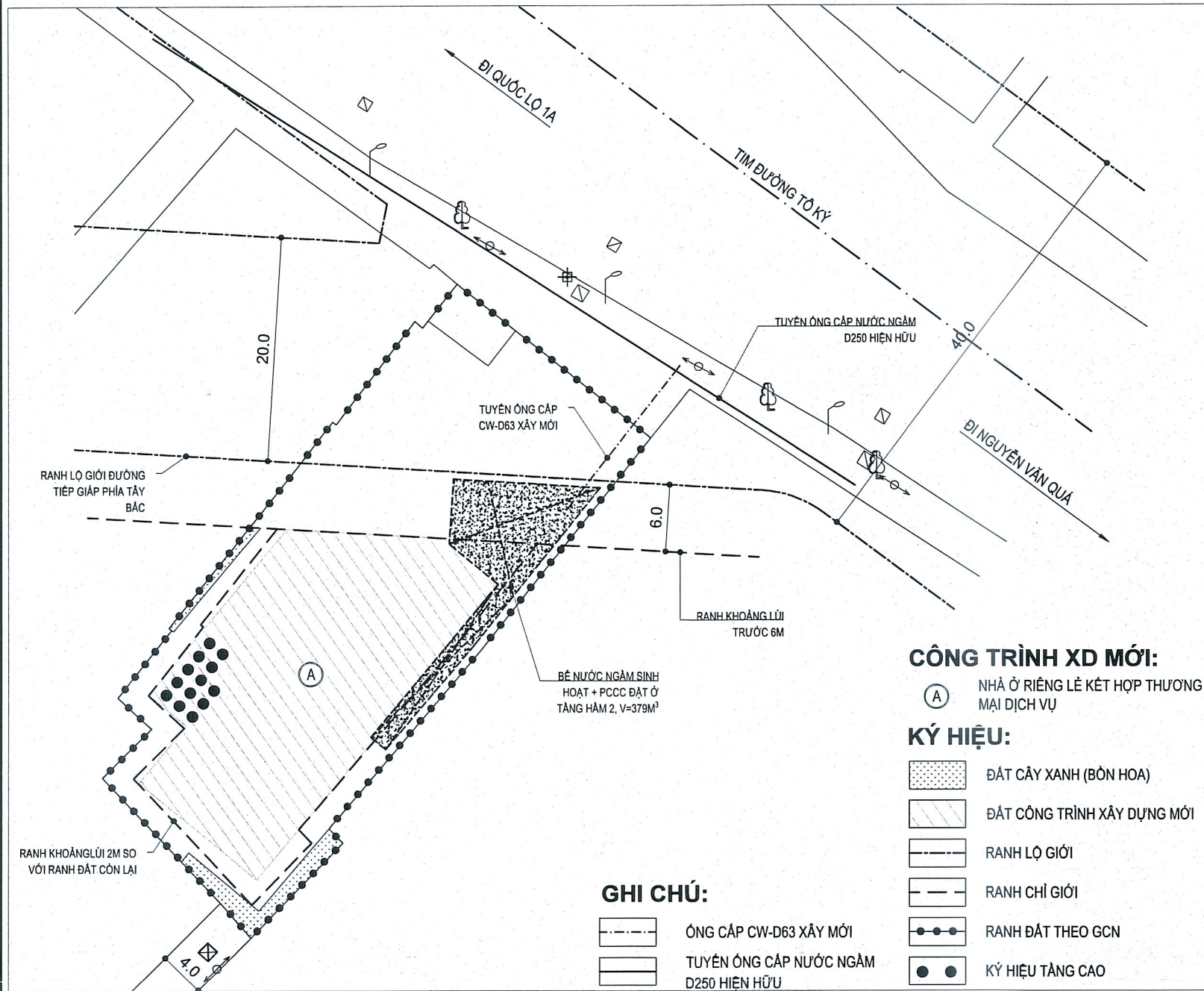
GIÁM ĐỐC ĐƠN VỊ THIẾT KẾ:

 THS.KS. TRẦN DUY TUẤN

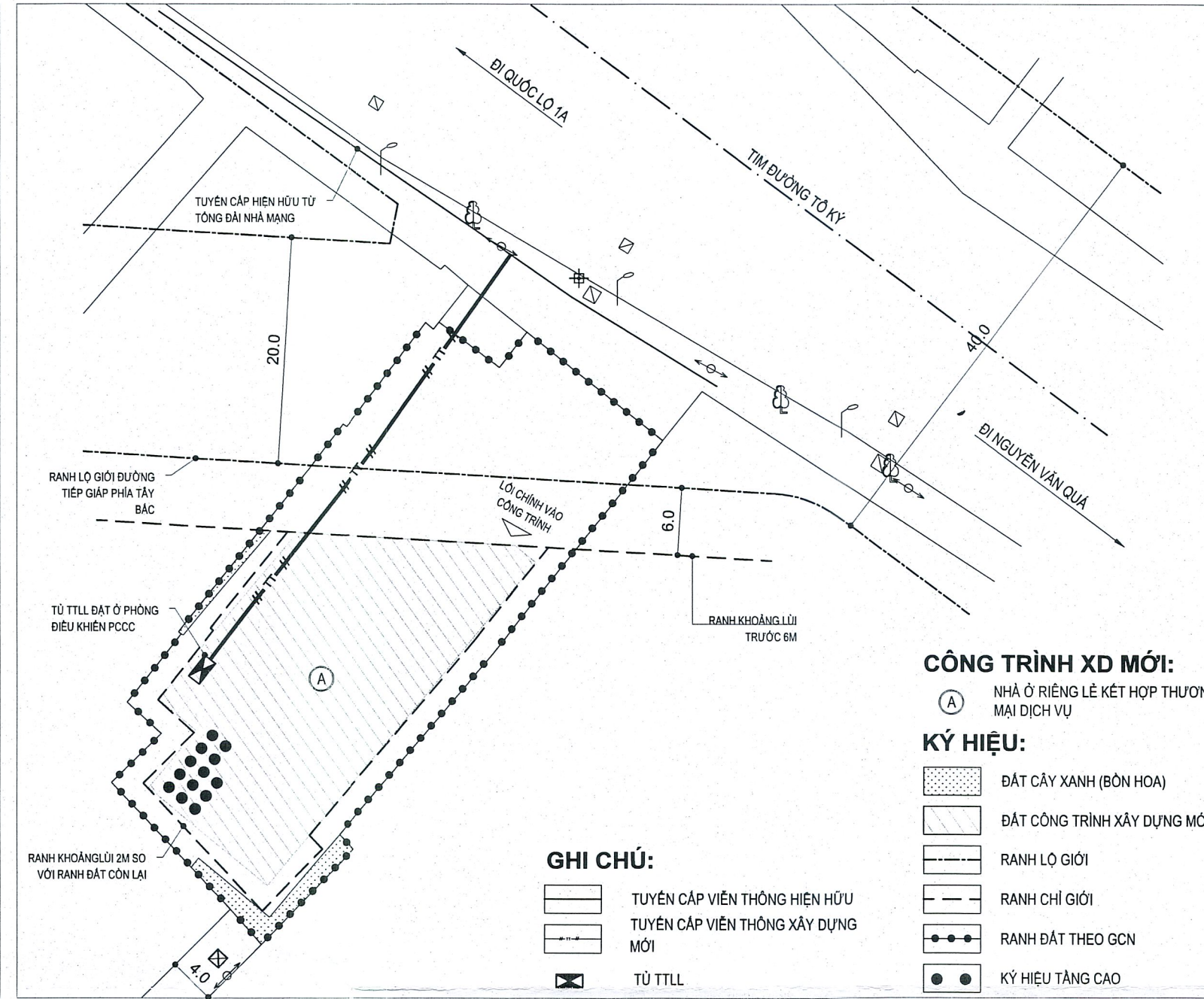
ĐƠN VỊ THIẾT KẾ QUY HOẠCH: CÔNG TY TNHH TƯ VẤN THIẾT KẾ & XÂY DỰNG
VINH XUÂN
 Đ/C: 114 ĐƯỜNG SỐ 07, KDC PHÚ XUÂN, X. PHÚ XUÂN, H. NHÀ BÈ, TP. HCM
 Email: chykx@vinhxuan.com

TÊN CÔNG TRÌNH: ĐỒ ÁN QUY HOẠCH CHI TIẾT THEO QUY TRÌNH RÚT GỌN
 NHÀ Ở RIÊNG LÊ KẾT HỢP THƯƠNG MẠI DỊCH VỤ
 TÊN BẢN VẼ: BẢN VẼ QUY HOẠCH THOÁT NƯỚC THẢI VÀ QUẢN LÝ CHẤT THẢI RẮN.

PHƯỜNG ĐÔNG HƯNG THUẬN - QUẬN 12 - THÀNH PHỐ HỒ CHÍ MINH
ĐỒ ÁN QUY HOẠCH CHI TIẾT THEO QUY TRÌNH RÚT GỌN (QUY HOẠCH TỔNG MẶT BẰNG)
CÔNG TRÌNH: NHÀ Ở RIÊNG LÊ KẾT HỢP THƯƠNG MẠI DỊCH VỤ
 ĐỊA ĐIỂM: 173 TÔ KÝ, PHƯỜNG ĐÔNG HƯNG THUẬN, QUẬN 12, TP. HỒ CHÍ MINH

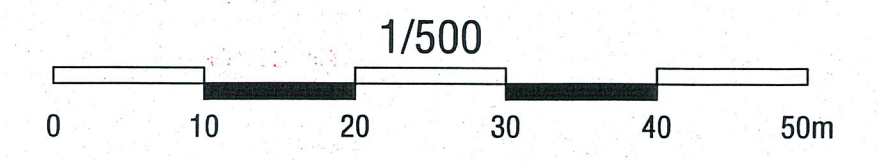
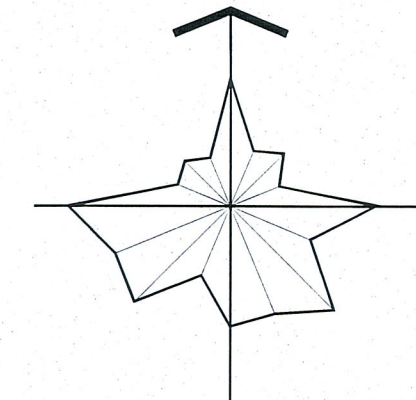


BẢN VẼ QUY HOẠCH CẤP NƯỚC - TỶ LỆ 1/500



BẢN VẼ QUY HOẠCH HẠ TẦNG VIÊN THÔNG THỤ ĐỘNG - TỶ LỆ 1/500

- CÁC TIÊU CHUẨN QUY CHUẨN ÁP DỤNG**
 - QCVN 01:2021/BXD - QUY CHUẨN KỸ THUẬT QUỐC GIA VỀ QUY HOẠCH XÂY DỰNG.
 - QCVN 07-1:2016/BXD - QUY CHUẨN KỸ THUẬT QUỐC GIA VỀ CÁC CÔNG TRÌNH HẠ TẦNG KỸ THUẬT - CÔNG TRÌNH CẤP NƯỚC.
 - QCVN 06:2022/BXD - QUY CHUẨN KỸ THUẬT QUỐC GIA VỀ AN TOÀN CHÁY CHO NHÀ VÀ CÔNG TRÌNH VÀ SỬA ĐỔI 01.2023.
 - TCCSVN 13606-2023: CẤP NƯỚC - MẠNG LƯỚI ĐƯỜNG ỐNG VÀ CÔNG TRÌNH - YÊU CẦU THIẾT KẾ.
- CÁC CHỈ TIÊU KỸ THUẬT - XEM BẢNG TÍNH TOÁN:**
 - TỔNG LƯU LƯỢNG NƯỚC CẤP SINH HOẠT VÀ NƯỚC DÙNG CHO PHÒNG CHÁY CHỮA CHÁY: 379 m³
- NGUỒN CẤP NƯỚC:**
 - NGUỒN CẤP NƯỚC CHO DỰ ÁN ĐƯỢC LẤY TỪ ỒNG CẤP NƯỚC HIỆU HỮU CỦA THÀNH PHỐ TRÊN ĐƯỜNG TÔ KÝ.
 - ĐẦU TƯ XÂY DỰNG TUYẾN ỒNG CẤP NƯỚC HDPE D63 TỪ ĐIỂM KẾT NỐI VỚI ỒNG CẤP NƯỚC HIỆN HỮU ĐỂ CẤP NƯỚC CHÍNH VÀO CHO TÒN BỘ DỰ ÁN.
- PHƯƠNG ÁN CẤP NƯỚC:**
 - NƯỚC CẤP SAU KHÍ ĐẦU NỐI VÀO TUYẾN ỒNG CẤP NƯỚC HIỆN HỮU CỦA THÀNH PHỐ, QUA CỤM ĐỒNG HỒ ĐN40, XUYÊN VÁCH HẠM CẤP VÀO CHO BỂ NGÂM NƯỚC SINH HOẠT VÀ BỂ NGÂM CHỮA CHÁY CỦA CÔNG TRÌNH.
 - TẠI VỊ TRÍ ĐẦU NỐI BỐ TRÍ 1 VAN KHÓA.
 - BỐ TRÍ 1 ĐỒNG HỒ CẤP NƯỚC TỔNG ĐỂ ĐO LƯỢNG LƯU LƯỢNG CẤP NƯỚC.
 - SỬ DỤNG ỒNG HDPE D63 CHO TUYẾN ỒNG CẤP NƯỚC TỪ ĐIỂM ĐẦU NỐI ĐẾN ĐỒNG HỒ BƠ NƯỚC.
 - CẠO ĐỘ CHỖN ỒNG TỐI THIỂU TỶ ĐỈNH ỒNG LÀ 0,5MM VỚI ỒNG ĐI TRÊN VÀ HỀ.



CƠ QUAN PHÊ DUYỆT: ỦY BAN NHÂN DÂN QUẬN 12 CHỦ TỊCH: NGUYỄN VĂN ĐỨC

QUYẾT ĐỊNH SỐ NGÀY THÁNG NĂM 2025 NGUYỄN VĂN ĐỨC
 CƠ QUAN THẨM ĐỊNH: PHÒNG QUẢN LÝ ĐÔ THỊ TRƯỞNG PHÒNG

QUYẾT ĐỊNH SỐ NGÀY THÁNG NĂM 2025 VÔ TẤN KHOA
 CHỦ ĐẦU TƯ: NGUYỄN THỊ QUẾ HƯƠNG

KÈM THEO TỜ TRÌNH NGÀY ... THÁNG 01 NĂM 2025.
 CÔNG TRÌNH - ĐỊA ĐIỂM:
 ĐỒ ÁN QUY HOẠCH CHI TIẾT THEO QUY TRÌNH RÚT GỌN (QUY HOẠCH TỔNG MẶT BẰNG)
 NHÀ Ở RIÊNG LÊ KẾT HỢP THƯƠNG MẠI DỊCH VỤ
 ĐỊA ĐIỂM: 173 TÔ KÝ, P. ĐÔNG HƯNG THUẬN, QUẬN 12, TP. HỒ CHÍ MINH

TÊN BẢN VẼ: **BẢN VẼ QUY HOẠCH CẤP NƯỚC**
BẢN VẼ QUY HOẠCH HẠ TẦNG VIÊN THÔNG THỤ ĐỘNG

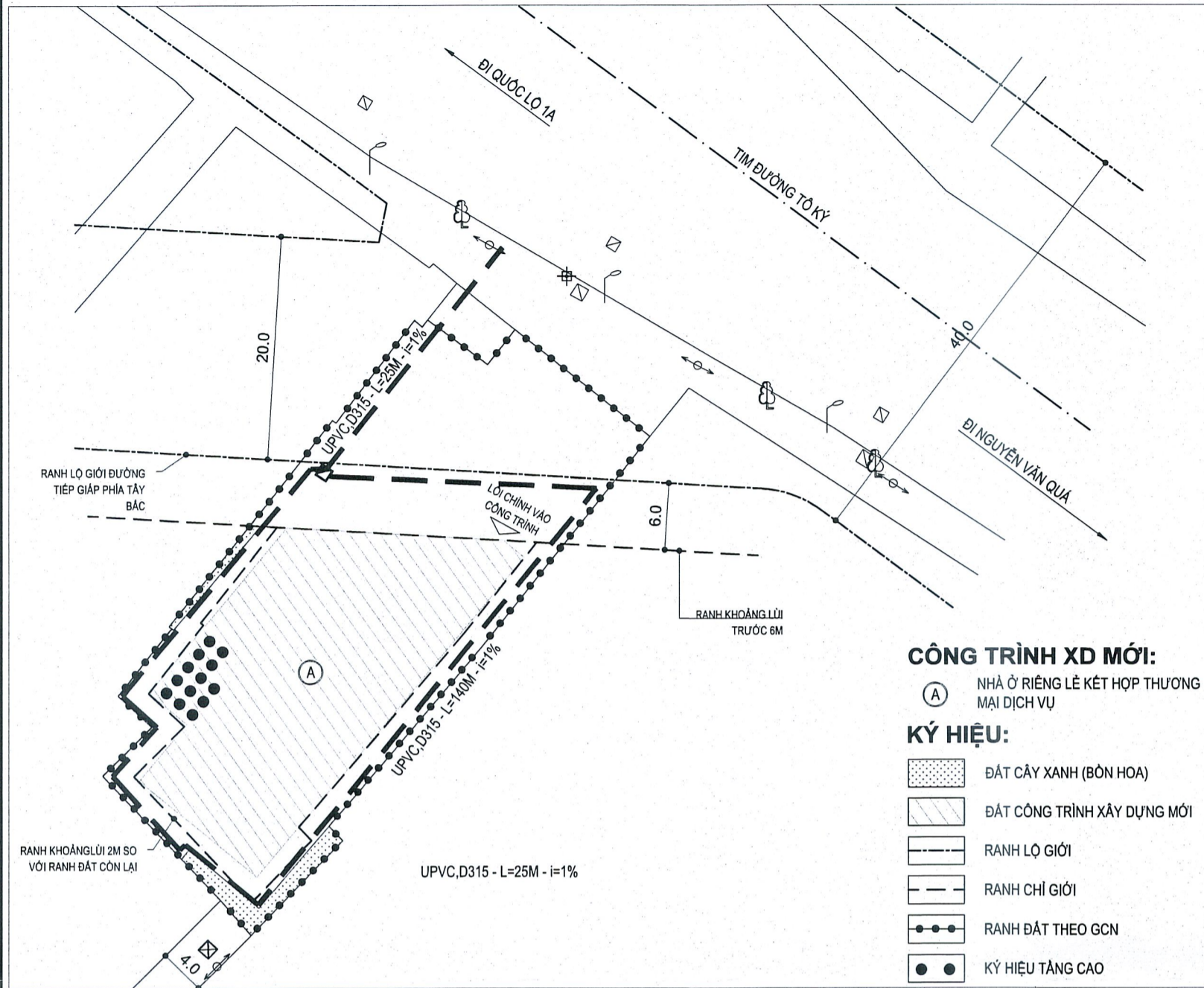
| | | | |
|--------------|--------------------|--------------|---------------|
| BẢN VẼ: QH05 | A2 | TỶ LỆ :1/500 | NGÀY: 01/2025 |
| THIẾT KẾ | KTS NGUYỄN DUY LỘC | | |
| CHỦ TRÌ | KTS NGUYỄN DUY LỘC | | |
| CHỦ NHIỆM | KTS NGUYỄN DUY LỘC | | |
| QL. KỸ THUẬT | KTS. TRẦN DUY TUẤN | | |

GIÁM ĐỐC ĐƠN VỊ THIẾT KẾ: **THS.KS. TRẦN DUY TUẤN**

ĐƠN VỊ THIẾT KẾ QUY HOẠCH: **CÔNG TY TNHH TƯ VẤN THIẾT KẾ & XÂY DỰNG VINH XUÂN**
 Đ/C: 114 ĐƯỜNG SỐ 07, KDC PHÚ XUÂN, X. PHÚ XUÂN, H. HĨA BÈ, TP. HCM
 Email: ctykxvinhxuan@gmail.com

TÊN CÔNG TRÌNH: ĐỒ ÁN QUY HOẠCH CHI TIẾT THEO QUY TRÌNH RÚT GỌN
 NHÀ Ở RIÊNG LÊ KẾT HỢP THƯƠNG MẠI DỊCH VỤ
 TÊN BẢN VẼ: BẢN VẼ QUY HOẠCH CẤP NƯỚC

PHƯỜNG ĐÔNG HƯNG THUẬN - QUẬN 12 - THÀNH PHỐ HỒ CHÍ MINH
ĐỒ ÁN QUY HOẠCH CHI TIẾT THEO QUY TRÌNH RÚT GỌN (QUY HOẠCH TỔNG MẶT BẰNG)
CÔNG TRÌNH: NHÀ Ở RIÊNG LÊ KẾT HỢP THƯƠNG MẠI DỊCH VỤ
 ĐỊA ĐIỂM: 173 TÔ KÝ, PHƯỜNG ĐÔNG HƯNG THUẬN, QUẬN 12, TP. HỒ CHÍ MINH

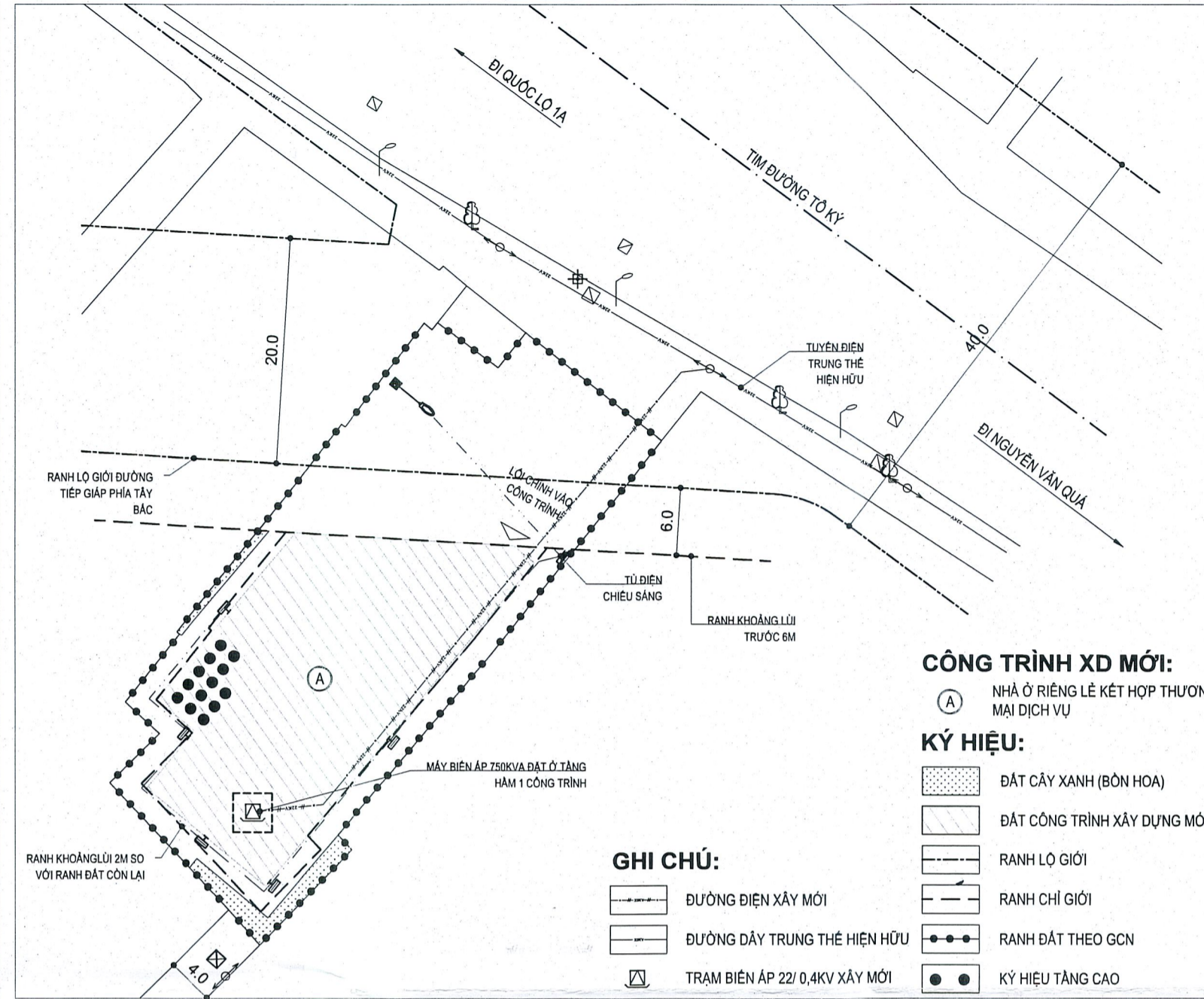


BẢN VẼ QUY HOẠCH CHUẨN BỊ KỸ THUẬT
 - TỶ LỆ 1/500

- CAO ĐỘ NỀN:**
 - DỰ ÁN CHỦ YẾU LÀ XÂY KHỐI NHÀ CAO TẦNG CÓ HẦM VÀ ĐƯỜNG GIAO THÔNG NỘI KHU. NÊN ĐÀO MÓNG XÂY DỰNG CÔNG TRÌNH TỰ MẶT ĐẤT HIỆN HỮU MÁ KHÔNG CẦN PHẢI SAN NỀN TRƯỚC.
 - CAO ĐỘ SÀN ĐƯỜNG NỘI KHU 1.0-1.1(M).
- THOÁT NƯỚC MẶT:**
 - XÂY DỰNG HỆ THỐNG THOÁT NƯỚC MƯA RIÊNG VỚI HỆ THỐNG THOÁT NƯỚC THẢI.
 - NƯỚC MƯA TRÊN MẶT BAN CÔNG, ĐƯỢC THU GOM BẰNG HỆ THỐNG PHẾ THU, ỒNG TRỤC ĐỨNG, TRỰC NGANG SAU ĐÓ DẪN VỀ HỒ GA THOÁT NƯỚC MƯA M01.
 - TOÀN BỘ NƯỚC MƯA TRONG KHU VỰC ĐƯỢC THU GOM HỒ GA HD01 CÔNG TRÌNH, SAU ĐÓ DẪN VỀ HỒ GA THOÁT NƯỚC MƯA M01.
 - TỪ HỒ GA THOÁT NƯỚC MƯA M01 ĐỂ NỐI VÀO HỆ THỐNG THOÁT NƯỚC CHUNG KHU VỰC TRÊN ĐƯỜNG TÔ KÝ BẰNG TUYẾN ỒNG UPVC D315, ĐỐC 0.5%
 - ĐỘ SÂU CHỖN CÔNG TỐI THIỂU (TÍNH TỪ MẶT HOÀN THIÊN ĐẾN ĐỈNH CÔNG) LÀ 0.5M. ĐỘ ĐỐC CÔNG TỐI THIỂU ĐẢM BẢO KHẢ NĂNG TỰ LẠM SẠCH CÔNG LÀ 1/D (D LÀ ĐƯỜNG KINH CÔNG).

BẢNG TỔNG HỢP KHỐI LƯỢNG ƯỚC TÍNH

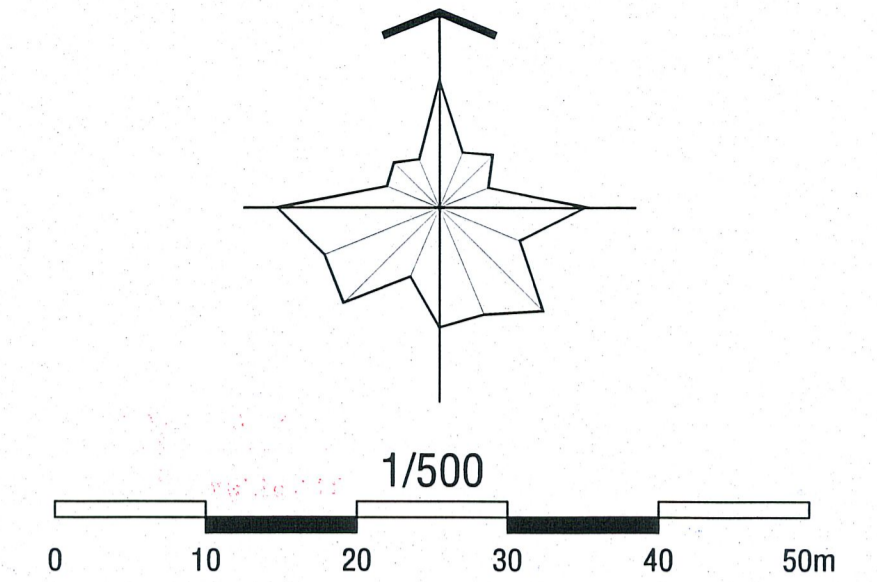
| STT | HẠNG MỤC | ĐƠN VỊ | KHỐI LƯỢNG |
|-----|-----------|--------|------------|
| 1 | UPVC D315 | M | 155 |
| 2 | GIẾNG THU | CÁI | 01 |



BẢN VẼ QUY HOẠCH CUNG CẤP NĂNG LƯỢNG VÀ CHIẾU SÁNG - TỶ LỆ 1/500

THUYẾT MINH CẤP NƯỚC
A. THIẾT KẾ
I. TIÊU CHUẨN THIẾT KẾ
 - QCVN 12: 2014/BXD - QUY CHUẨN KỸ THUẬT QUỐC GIA VỀ HỆ THỐNG ĐIỆN CỦA NHÀ Ở VÀ NHÀ CÔNG CỘNG.
 - TCVN 9207:2012- ĐẶT ĐƯỜNG DÂY DẪN ĐIỆN TRONG NHÀ Ở VÀ CÔNG TRÌNH CÔNG CỘNG-TIÊU CHUẨN THIẾT KẾ.
 - TCVN 9206:2012- ĐẶT THIẾT BỊ ĐIỆN TRONG NHÀ Ở VÀ CÔNG TRÌNH CÔNG CỘNG - TIÊU CHUẨN THIẾT KẾ.
II. NGUYÊN TẮC THIẾT KẾ
 - HỆ THỐNG CẤP ĐIỆN PHẢI THỎA MÃN CÁC YÊU CẦU SAU:
 + PHẢI ĐẢM BẢO ĐỘ TIN CẬY CẤP ĐIỆN CAO.
 + ĐÁP ỨNG NHU CẦU SỬ DỤNG VỀ ĐỘ CHIẾU SÁNG.
 + HIỆU QUẢ KINH TẾ CAO: MỨC TIÊU THỤ ĐIỆN NĂNG THẤP, TUỔI THỌ CỦA THIẾT BỊ VÀ TOÀN HỆ THỐNG CAO, GIẢM LƯỢNG TỒN THẤT ĐIỆN NĂNG, GIẢM CHI PHÍ VẬN HÀNH VÀ BẢO DƯỠNG, ĐÁP ỨNG YÊU CẦU VỀ AN TOÀN.
 + THUẬN TIỆN TRONG CÔNG TÁC XÂY DỰNG, VẬN HÀNH VÀ BẢO DƯỠNG.
III. GIẢI PHÁP THIẾT KẾ
1. NGUỒN CẤP ĐIỆN
 - NGUỒN CẤP ĐIỆN CHO DỰ ÁN LÀ NGUỒN ĐIỆN QUỐC GIA THÔNG QUA TUYẾN TRUNG THẾ 22KV HẠ TẦNG HIỆN HỮU ĐƯỜNG TÔ KÝ.
 - TỪ ĐIỂM ĐẦU NỐI KÉO TUYẾN CẤP TRUNG THẾ 24KV CẤP NGUỒN CHO TRẠM BIẾN ÁP ĐẶT TẠI TẦNG HẦM 01.
2. TRẠM BIẾN ÁP 22/0,4KV
 - XÂY MỚI TRẠM BIẾN ÁP 22/0,4KV - CÔNG SUẤT 750KVA CẤP ĐIỆN CHO CÔNG TRÌNH.
3. CHIẾU SÁNG
 TỦ ĐIỆN CẤP NGUỒN CHIẾU SÁNG LẤY NGUỒN TỪ TỦ PHÂN PHỐI CHÍNH ĐẶT PHÒNG BẢO VỆ.
 - SỬ DỤNG ĐÈN LED CHIẾU SÁNG CHO KHU QUY HOẠCH, ĐÈN LẮP TRÊN TRỤ THÉP TRẮNG KÉM CAO 8M KHOẢNG CÁCH GIỮA CÁC TRỤ TỪ 20-30M. ĐỪNG CẤP NGÂM CỤ/XLPE/PVC CẤP ĐIỆN CHIẾU SÁNG CHO TOÀN KHU DỰ ÁN.

| STT | NỘI DUNG | ĐƠN VỊ | CHỈ TIÊU |
|-----|-----------------------------|--------|----------|
| 1 | TỔNG DIỆN TÍCH SÀN XÂY DỰNG | M2 | 8257,89 |
| 2 | CHỈ TIÊU | W/m2 | 75 |
| 3 | HỆ SỐ ĐỒNG THỜI KẾT | | 0,9 |
| 4 | 10% DỰ PHÒNG | | 1,1 |
| 5 | CÔNG SUẤT TẮC DỤNG | KW | 524,4 |
| 6 | CÔNG SUẤT BIỂU KIẾN | KVA | 636 |
| 7 | CHON TRẠM BIẾN ÁP | KVA | 1x750 |



CƠ QUAN PHÊ DUYỆT: ỦY BAN NHÂN DÂN QUẬN 12
 CHỦ TỊCH: NGUYỄN VĂN ĐỨC

QUYẾT ĐỊNH SỐ NGÀY THÁNG NĂM 2025
 CƠ QUAN THẨM ĐỊNH: PHÒNG QUẢN LÝ ĐÔ THỊ
 NGUYỄN VĂN ĐỨC
 TRƯỞNG PHÒNG

QUYẾT ĐỊNH SỐ NGÀY THÁNG NĂM 2025
 CHỦ ĐẦU TƯ: NGUYỄN THỊ QUẾ HƯƠNG
 VÕ TẤN KHOA

KÈM THEO TỜ TRÌNH NGÀY ... THÁNG 01 NĂM 2025.
 CÔNG TRÌNH - ĐỊA ĐIỂM:
 ĐỒ ÁN QUY HOẠCH CHI TIẾT THEO QUY TRÌNH RÚT GỌN (QUY HOẠCH TỔNG MẶT BẰNG)
 NHÀ Ở RIÊNG LÊ KẾT HỢP THƯƠNG MẠI DỊCH VỤ
 ĐỊA ĐIỂM: 173 TÔ KÝ, P. ĐÔNG HƯNG THUẬN, QUẬN 12, TP. HỒ CHÍ MINH

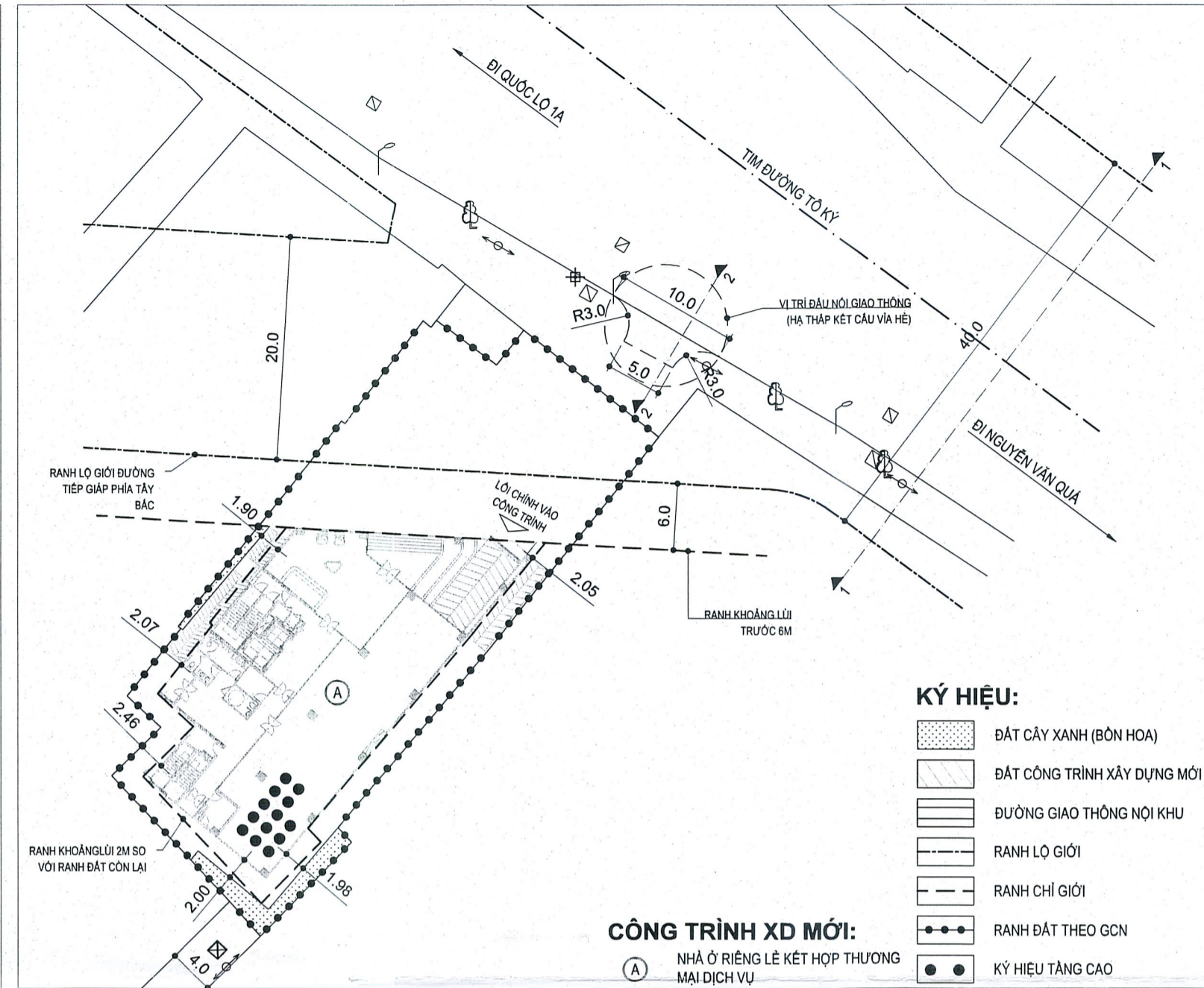
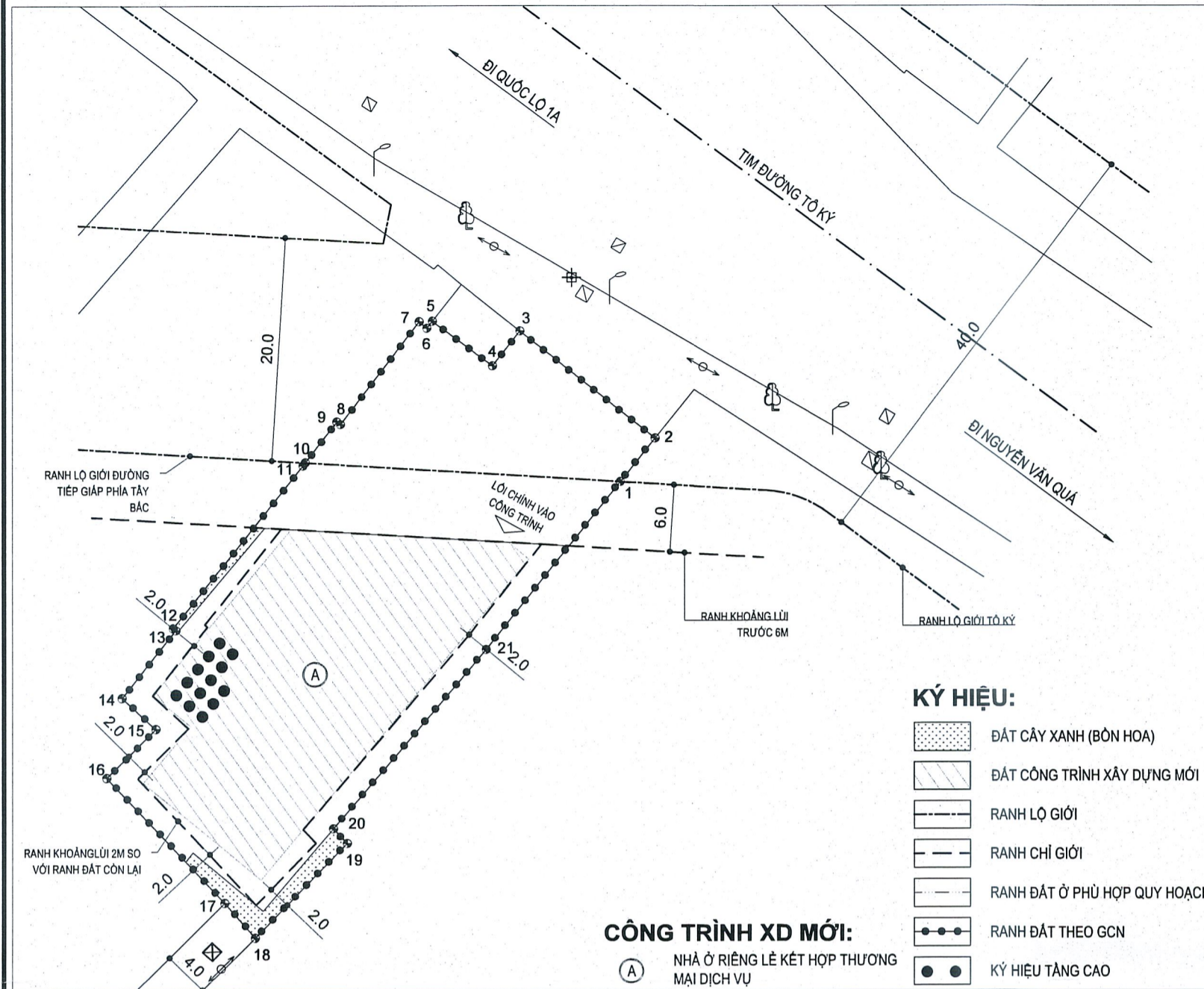
TÊN BẢN VẼ: BẢN VẼ QUY HOẠCH CHUẨN BỊ KỸ THUẬT
 BẢN VẼ QUY HOẠCH CUNG CẤP NĂNG LƯỢNG VÀ CHIẾU SÁNG

| | | | |
|---------------------------|-----------------------|--------------|---------------|
| BẢN VẼ: QH04 | A2 | TỶ LỆ :1/500 | NGÀY: 01/2025 |
| THIẾT KẾ | KTS NGUYỄN DUY LỘC | | |
| CHỦ TRÌ | KTS NGUYỄN DUY LỘC | | |
| CHỦ NHIỆM | KTS NGUYỄN DUY LỘC | | |
| QL. KỸ THUẬT | K.S. TRẦN DUY TUẤN | | |
| GIÁM ĐỐC ĐƠN VỊ THIẾT KẾ: | | | |
| | THS.KS. TRẦN DUY TUẤN | | |

ĐƠN VỊ THIẾT KẾ QUY HOẠCH: CÔNG TY TNHH TƯ VẤN THIẾT KẾ & XÂY DỰNG VINH XUÂN
 Đ/C: 114 ĐƯỜNG SỐ 07, KDC PHÚ XUÂN, X. PHÚ XUÂN, H. HẢI BÈ, TP. HCM
 Email: ctytkxvinhluan@gmail.com

TÊN CÔNG TRÌNH: ĐỒ ÁN QUY HOẠCH CHI TIẾT THEO QUY TRÌNH RÚT GỌN
 NHÀ Ở RIÊNG LÊ KẾT HỢP THƯƠNG MẠI DỊCH VỤ
 TÊN BẢN VẼ: BẢN VẼ QUY HOẠCH CHUẨN BỊ KỸ THUẬT

PHƯỜNG ĐÔNG HƯNG THUẬN - QUẬN 12 - THÀNH PHỐ HỒ CHÍ MINH
ĐỒ ÁN QUY HOẠCH CHI TIẾT THEO QUY TRÌNH RÚT GỌN (QUY HOẠCH TỔNG MẶT BẰNG)
CÔNG TRÌNH: NHÀ Ở RIÊNG LÊ KẾT HỢP THƯƠNG MẠI DỊCH VỤ
 ĐỊA ĐIỂM: 173 TÔ KÝ, PHƯỜNG ĐÔNG HƯNG THUẬN, QUẬN 12, TP. HỒ CHÍ MINH



BẢN VẼ MẶT BẰNG TỔNG THỂ - TỶ LỆ 1/500

BẢN VẼ QUY HOẠCH GIAO THÔNG - TỶ LỆ 1/500

BẢNG KÊ TOA ĐỘ GÓC RANH KHU ĐẤT
 Hệ tọa độ VN-2000

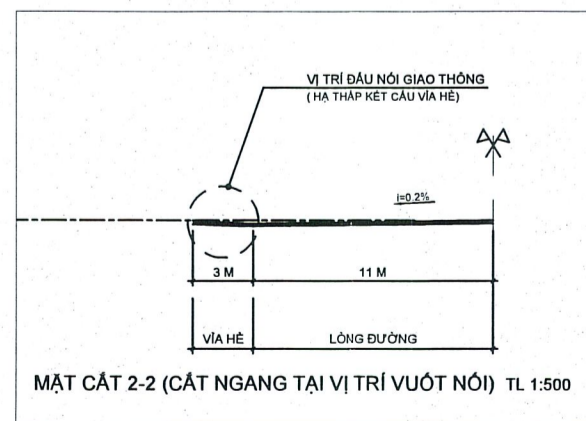
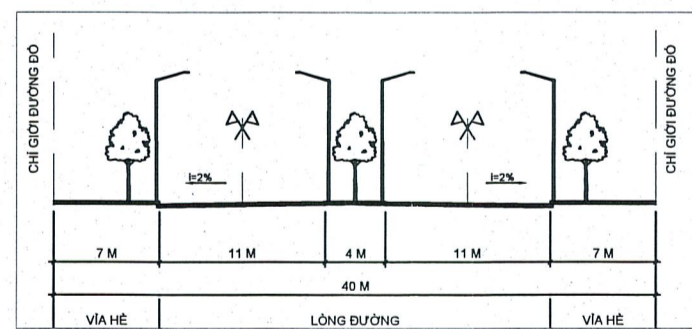
| Số hiệu điểm | X(m) | Y(m) | Cạnh (m) |
|--------------|------------|-----------|----------|
| 1 | 1199918.23 | 596277.18 | 4.95 |
| 2 | 1199922.10 | 596280.26 | 15.36 |
| 3 | 1199931.70 | 596268.27 | 6.66 |
| 4 | 1199928.58 | 596265.83 | 4.16 |
| 5 | 1199932.59 | 596260.50 | 0.79 |
| 6 | 1199931.97 | 596260.01 | 0.90 |
| 7 | 1199932.55 | 596259.32 | 11.57 |
| 8 | 1199923.33 | 596252.33 | 0.41 |
| 9 | 1199923.56 | 596252.00 | 4.59 |
| 10 | 1199919.92 | 596249.21 | 0.34 |
| 11 | 1199919.64 | 596249.00 | 18.53 |
| 12 | 1199905.15 | 596237.47 | 0.30 |
| 13 | 1199904.96 | 596237.71 | 7.70 |
| 14 | 1199898.93 | 596232.91 | 4.10 |
| 15 | 1199896.16 | 596235.93 | 6.20 |
| 16 | 1199891.78 | 596231.55 | 15.35 |
| 17 | 1199880.56 | 596242.03 | 4.14 |
| 18 | 1199877.45 | 596244.76 | 11.72 |
| 19 | 1199885.88 | 596252.91 | 1.80 |
| 20 | 1199887.20 | 596251.68 | 21.00 |
| 21 | 1199903.22 | 596265.26 | 19.17 |
| 1 | 1199918.23 | 596277.18 | |

BẢNG CƠ CẤU SỬ DỤNG ĐẤT

| STT | LOẠI ĐẤT | DIỆN TÍCH (m ²) | TỶ LỆ (%) |
|-----|-------------------------------------|-----------------------------|------------|
| 1 | DIỆN TÍCH KHUÔN VIÊN KHU ĐẤT: | 1207,4 | - |
| 1.1 | DIỆN TÍCH THUỘC LỘ GIỚI: | 265,3 | - |
| 1.2 | DIỆN TÍCH PHÙ HỢP QUY HOẠCH: | 942,1 | 100 |
| | - DIỆN TÍCH ĐẤT XÂY DỰNG: | 551,0 | 58,49 |
| | - DIỆN TÍCH ĐẤT GIAO THÔNG: | 361,8 | 38,40 |
| | - DIỆN TÍCH ĐẤT CÂY XANH: | 29,3 | 3,11 |

BẢNG CƠ CẤU SỬ DỤNG ĐẤT

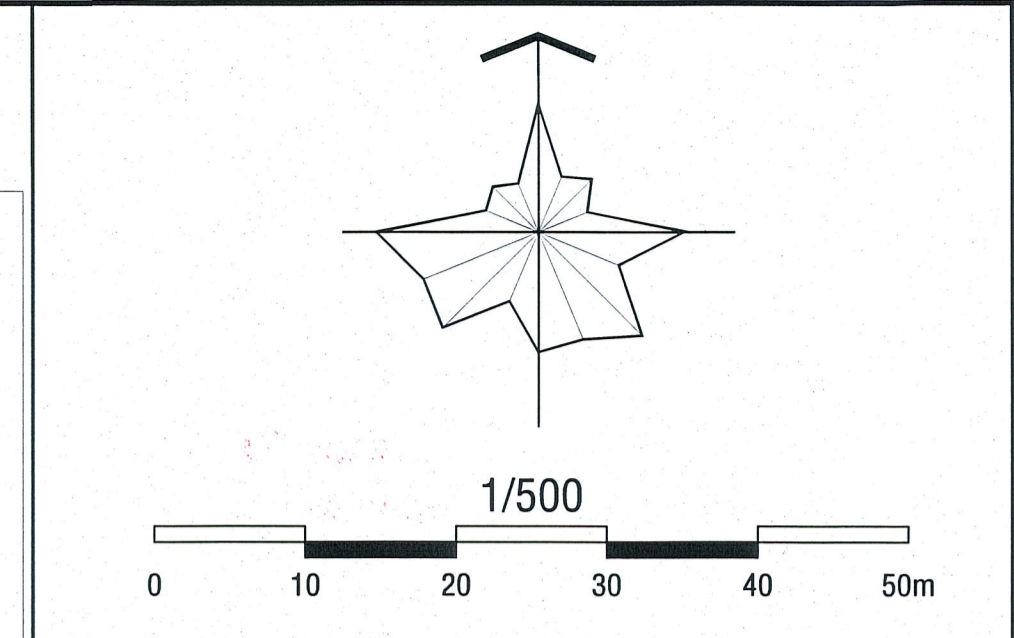
| STT | HẠNG MỤC | ĐƠN VỊ | QUY MÔ |
|-----|-------------------------------------------------------------------------------------------------------------------------------------|----------------|-----------------------|
| 1 | DIỆN TÍCH ĐẤT PHÙ HỢP QUY HOẠCH | m ² | 942,1 |
| 2 | MẶT ĐỘ XÂY DỰNG | % | 58,49 |
| 3 | HỆ SỐ SỬ DỤNG (ĐÁ TRỪ CÁC DIỆN TÍCH SẢN PHỤC VỤ CHO HỆ THỐNG KỸ THUẬT, PHÒNG CHÁY CHỮA CHÁY VÀ ĐỖ XE CỦA CÔNG TRÌNH LÀ: 3123,56 M2) | lần | 5,5 |
| 4 | TẦNG CAO XÂY DỰNG CÔNG TRÌNH | làng | 13 tầng nổi và 02 hầm |
| 5 | CHIỀU CAO XÂY DỰNG CÔNG TRÌNH | m | 44,8 |
| 6 | DIỆN TÍCH SẢN XÂY DỰNG (KHÔNG GỒM HẦM) | m ² | 6.556,79 |
| | - TẦNG 1: 474,73X1 (TRONG ĐÓ: DIỆN TÍCH ĐỂ XE: 226,2 M ² . CÒN LẠI BỐ TRÍ LÊ TÂN VÀ PHÒNG CHỨC NĂNG) | | 474,73 |
| | - TẦNG 2: 474,73X1 (SỬ DỤNG CẢ TẦNG BỐ TRÍ ĐỂ XE VÀ KỸ THUẬT) | | 474,73 |
| | - TẦNG 3: 551,0X1 (SỬ DỤNG CẢ TẦNG BỐ TRÍ ĐỂ XE VÀ KỸ THUẬT) | | 551,00 |
| | - TẦNG 4-13: 498,80X10 (KỸ THUẬT: 5M ²) | | 4988 |
| | - TẦNG TUM: 68,33X1 (KỸ THUẬT) | | 68,33 |
| 7 | DIỆN TÍCH SẢN XÂY DỰNG TẦNG HẦM (02 HẦM) | m ² | 1753,3 |
| 8 | TỔNG DIỆN TÍCH SẢN (KẾ CẢ HẦM) | m ² | 8.310,09 |
| 9 | CHỈ GIỚI XÂY DỰNG CÔNG TRÌNH: | | |
| | - LUI SÓ VỚI RANH LỘ GIỚI ĐƯỜNG TIẾP GIÁP: 6M. | | |
| | - LUI SÓ VỚI RANH ĐẤT CÒN LẠI: 2M. | | |



1. CAO ĐỘ NỀN:
 - HIỆN TRẠNG KHU ĐẤT PHÍA TRƯỚC CÔNG TRÌNH TIẾP GIÁP ĐƯỜNG TÔ KÝ LỘ GIỚI 40M.
 - LỐI TIẾP CÁN CÔNG TRÌNH GỒM 01 ĐIỂM ĐẦU NỒI CÓ ĐỘ RỘNG 5M, BÀN KÍNH BƠ R3,0M. (THEO VĂN BẢN SỐ 13130/SGTVT-KT VV THỎA THUẬN PHƯƠNG ÁN TỔ CHỨC KẾT NỐI GIAO THÔNG CỦA CÔNG TRÌNH NHÀ Ở RIÊNG LÊ KẾT HỢP THƯƠNG MẠI DỊCH VỤ TẠI SỐ 173 TÔ KÝ, PHƯỜNG ĐÔNG HƯNG THUẬN, QUẬN 12)

BẢNG KÊ TOA ĐỘ GÓC RANH KHU ĐẤT THUỘC LỘ GIỚI KHÔNG ĐƯỢC XÂY DỰNG
 Hệ tọa độ VN-2000

| Số hiệu điểm | X(m) | Y(m) | Cạnh (m) |
|--------------|------------|-----------|----------|
| 1 | 1199918.23 | 596277.18 | 4.95 |
| 2 | 1199922.10 | 596280.26 | 15.36 |
| 3 | 1199931.70 | 596268.27 | 6.66 |
| 4 | 1199935.86 | 596263.07 | 4.16 |
| 5 | 1199932.59 | 596260.50 | 0.79 |
| 6 | 1199931.97 | 596260.01 | 0.90 |
| 7 | 1199932.55 | 596259.32 | 11.57 |
| 8 | 1199923.33 | 596252.33 | 0.41 |
| 9 | 1199923.56 | 596252.00 | 4.59 |
| 10 | 1199919.92 | 596249.21 | 0.34 |
| 1 | 1199918.23 | 596277.18 | |



CƠ QUAN PHÊ DUYỆT: ỦY BAN NHÂN DÂN QUẬN 12
 CHỦ TỊCH: NGUYỄN VĂN ĐỨC
 QUYẾT ĐỊNH SỐ: NGÀY THÁNG NĂM 2025
 CƠ QUAN THẨM ĐỊNH: PHÒNG QUẢN LÝ ĐÔ THỊ
 QUYẾT ĐỊNH SỐ: NGÀY THÁNG NĂM 2025
 CHỦ ĐẦU TƯ: NGUYỄN THỊ QUẾ HƯƠNG
 VÕ TẤN KHOA
 TRƯỞNG PHÒNG

KÈM THEO TỜ TRÌNH NGÀY ... THÁNG 01 NĂM 2025.
 CÔNG TRÌNH - ĐỊA ĐIỂM:
ĐỒ ÁN QUY HOẠCH CHI TIẾT THEO QUY TRÌNH RÚT GỌN (QUY HOẠCH TỔNG MẶT BẰNG)
NHÀ Ở RIÊNG LÊ KẾT HỢP THƯƠNG MẠI DỊCH VỤ
 ĐỊA ĐIỂM: 173 TÔ KÝ, P. ĐÔNG HƯNG THUẬN, QUẬN 12, TP. HỒ CHÍ MINH

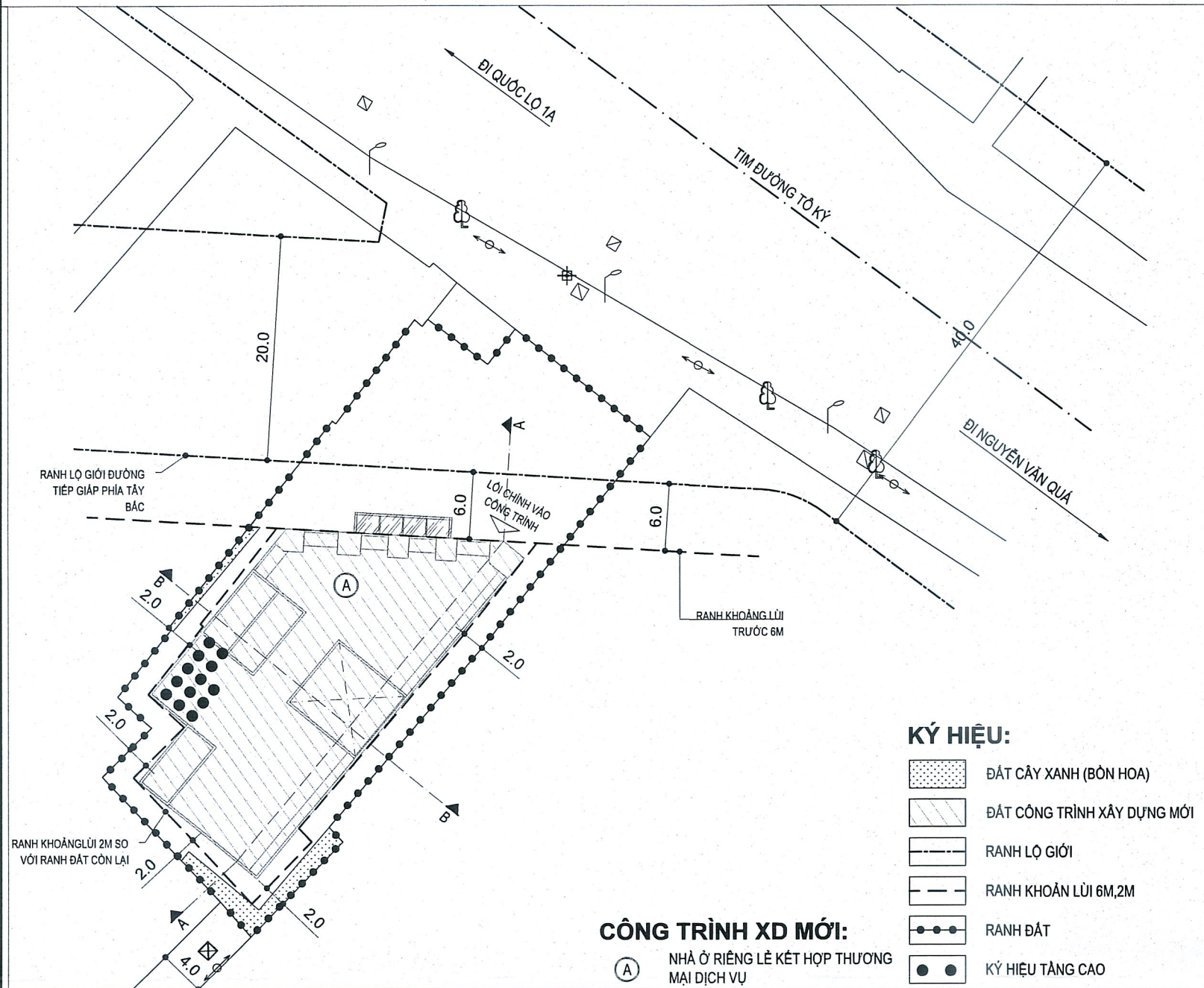
TÊN BẢN VẼ:
BẢN VẼ MẶT BẰNG TỔNG THỂ
BẢN VẼ QUY HOẠCH GIAO THÔNG

| | | | |
|---------------------------|--------------------|--------------|---------------|
| BẢN VẼ: QH03 | A2 | TỶ LỆ: 1/500 | NGÀY: 01/2025 |
| THIẾT KẾ | KTS NGUYỄN DUY LỘC | | |
| CHỦ TRÌ | KTS NGUYỄN DUY LỘC | | |
| CHỦ NHIỆM | KTS NGUYỄN DUY LỘC | | |
| QL. KỸ THUẬT | KS. TRẦN DUY TUẤN | | |
| GIÁM ĐỐC ĐƠN VỊ THIẾT KẾ: | KS. TRẦN DUY TUẤN | | |

ĐƠN VỊ THIẾT KẾ QUY HOẠCH: CÔNG TY TNHH TƯ VẤN THIẾT KẾ & XÂY DỰNG VINH XUÂN
 Đ/C: 114 ĐƯỜNG SỐ 07, KDC PHÚ XUÂN, X. PHÚ XUÂN, H. NHÃ BÈ, TP. HCM
 Email: ctytkxvinhluan@gmail.com

TÊN CÔNG TRÌNH: ĐỒ ÁN QUY HOẠCH CHI TIẾT THEO QUY TRÌNH RÚT GỌN NHÀ Ở RIÊNG LÊ KẾT HỢP THƯƠNG MẠI DỊCH VỤ
 TÊN BẢN VẼ: BẢN VẼ MẶT BẰNG TỔNG THỂ, BẢN VẼ QUY HOẠCH GIAO THÔNG

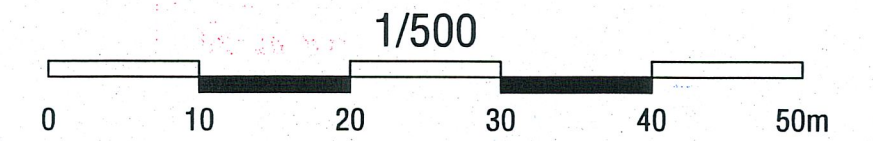
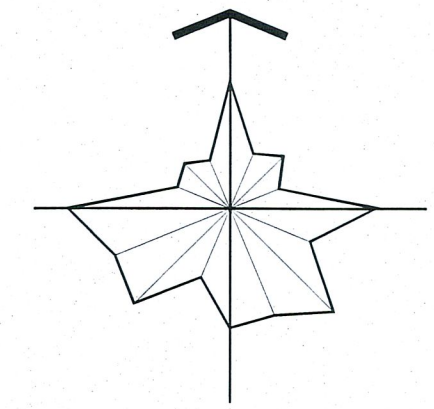
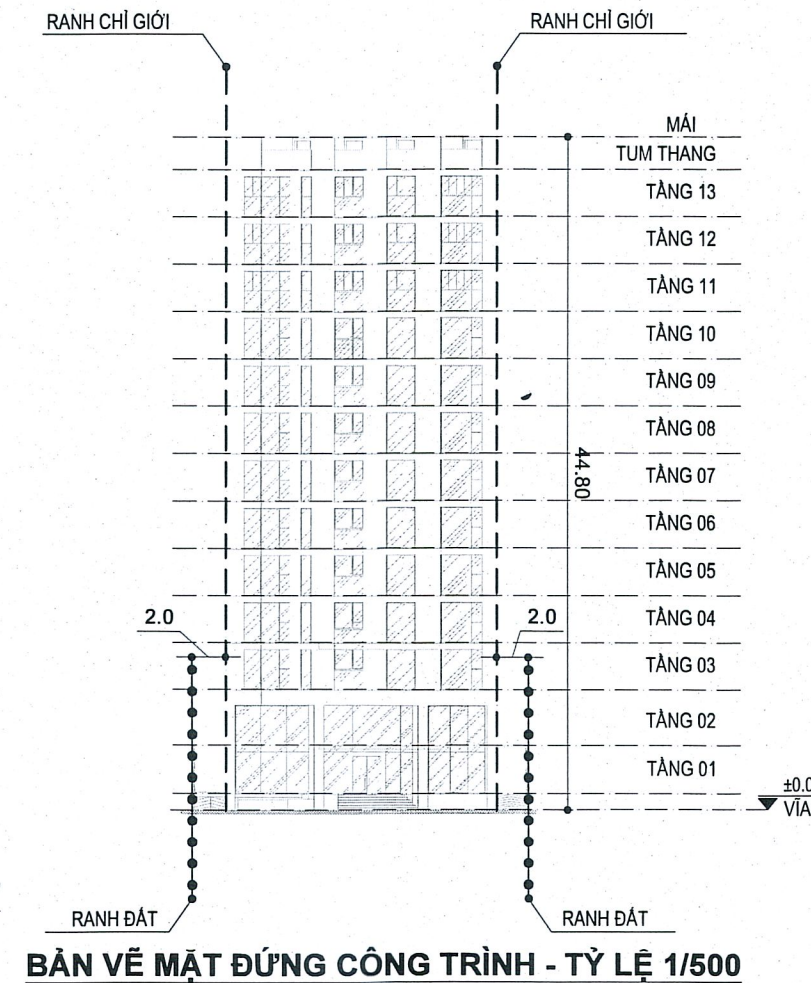
PHƯỜNG ĐÔNG HƯNG THUẬN - QUẬN 12 - THÀNH PHỐ HỒ CHÍ MINH
ĐỒ ÁN QUY HOẠCH CHI TIẾT THEO QUY TRÌNH RÚT GỌN (QUY HOẠCH TỔNG MẶT BẰNG)
CÔNG TRÌNH: NHÀ Ở RIÊNG LÊ KẾT HỢP THƯƠNG MẠI DỊCH VỤ
 ĐỊA ĐIỂM: 173 TÔ KÝ, PHƯỜNG ĐÔNG HƯNG THUẬN, QUẬN 12, TP. HỒ CHÍ MINH



BẢN VẼ MẶT BẰNG TỔ CHỨC KHÔNG GIAN KIẾN TRÚC CẢNH QUAN - TỶ LỆ 1/500



PHỐI CẢNH CÔNG TRÌNH NHÌN TỪ ĐƯỜNG DỰ PHÓNG TÂY BẮC - TỶ LỆ 1/500



CƠ QUAN PHÊ DUYỆT CHỦ TỊCH
 ỦY BAN NHÂN DÂN QUẬN 12

QUYẾT ĐỊNH SỐ NGÀY THÁNG NĂM 2025 NGUYỄN VĂN ĐỨC
 CƠ QUAN THẨM ĐỊNH TRƯỞNG PHÒNG
 PHÒNG QUẢN LÝ ĐÔ THỊ

QUYẾT ĐỊNH SỐ NGÀY THÁNG NĂM 2025 VÕ TẤN KHOA
 CHỦ ĐẦU TƯ:
 NGUYỄN THỊ QUẾ HƯƠNG

KÈM THEO TỜ TRÌNH NGÀY ... THÁNG 01 NĂM 2025.
 CÔNG TRÌNH - ĐỊA ĐIỂM:

ĐỒ ÁN QUY HOẠCH CHI TIẾT THEO QUY TRÌNH RÚT GỌN
 (QUY HOẠCH TỔNG MẶT BẰNG)
 NHÀ Ở RIÊNG LÊ KẾT HỢP THƯƠNG MẠI DỊCH VỤ

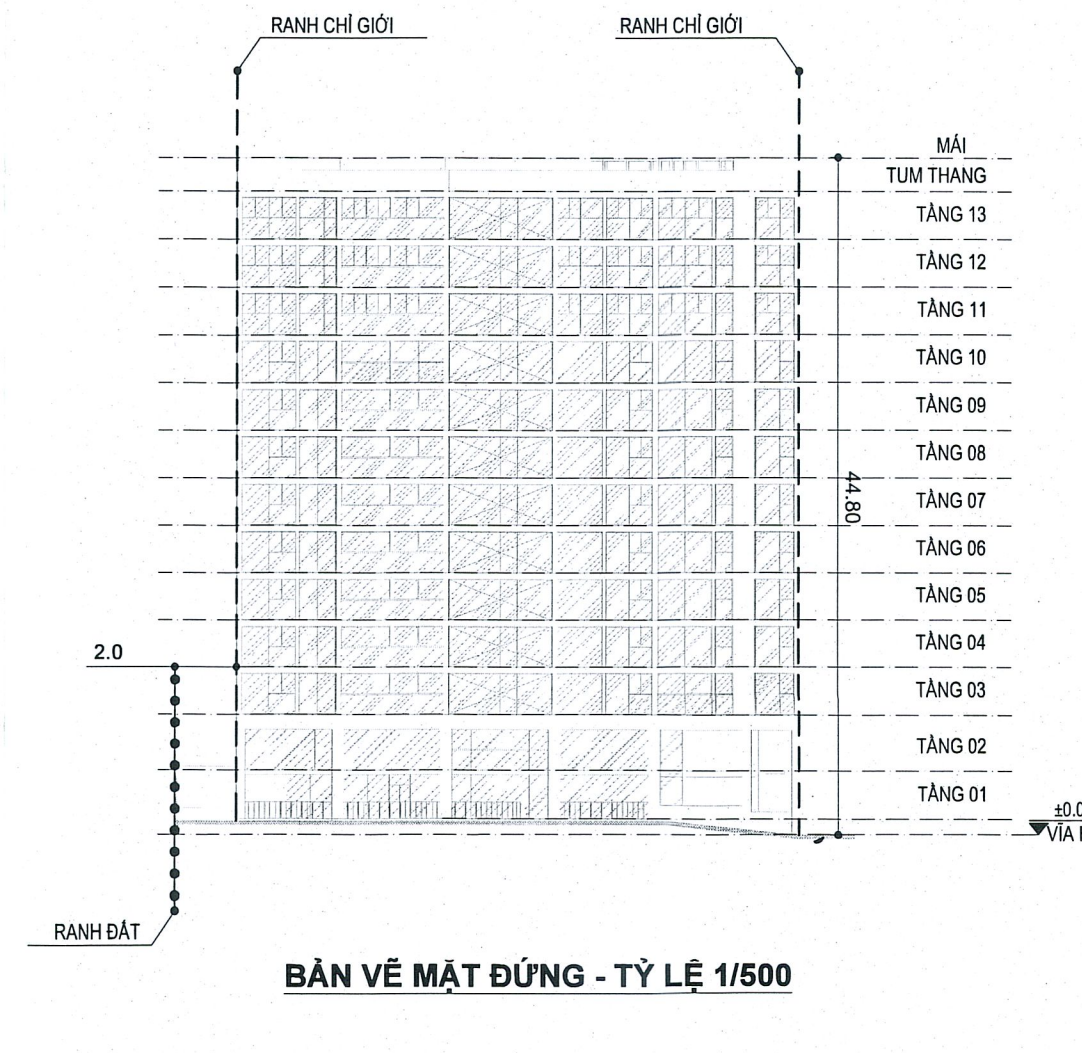
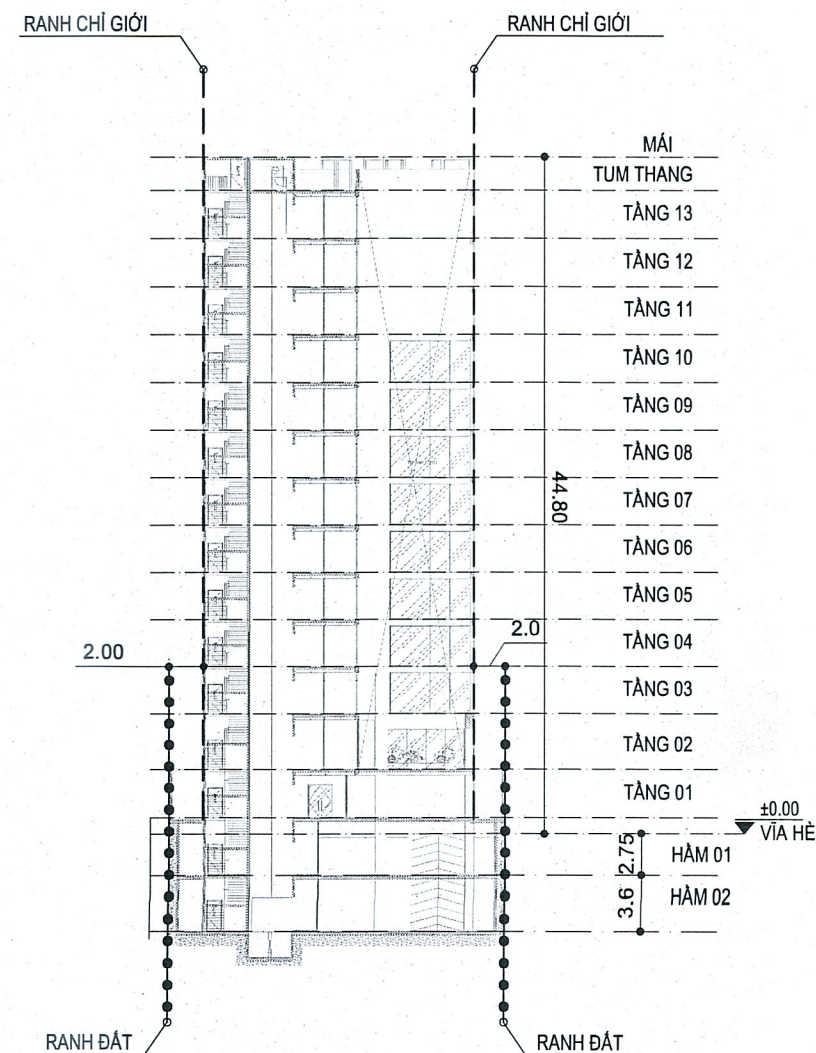
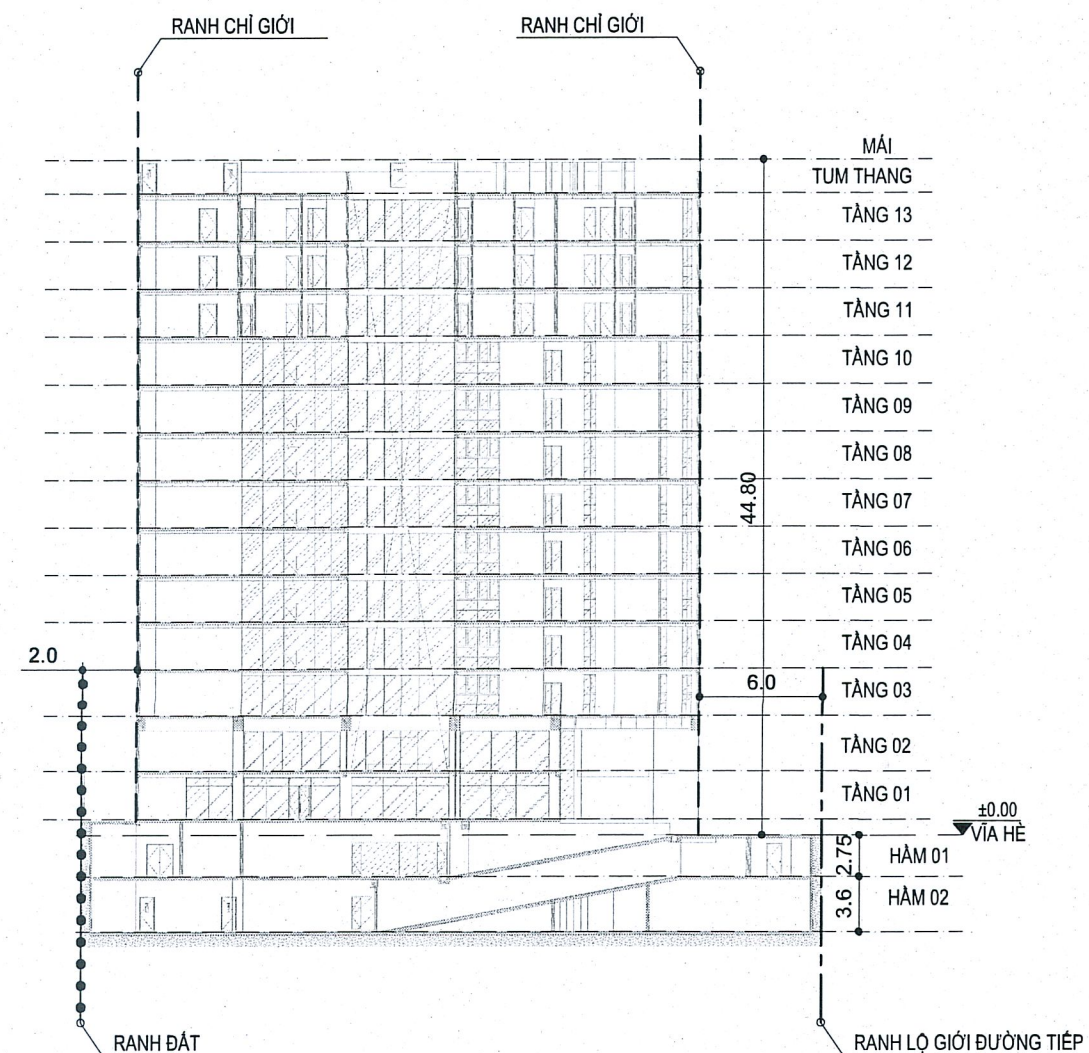
ĐỊA ĐIỂM: 173 TÔ KÝ, P. ĐÔNG HƯNG THUẬN, QUẬN 12, TP. HỒ CHÍ MINH

TÊN BẢN VẼ:
PHƯƠNG ÁN KIẾN TRÚC CÔNG TRÌNH

| | | | |
|---------------------------|--------------------|--------------|---------------|
| BẢN VẼ: QH02 | A2 | TỶ LỆ :1/500 | NGÀY: 01/2025 |
| THIẾT KẾ | KTS NGUYỄN DUY LỘC | | |
| CHỦ TRÌ | KTS NGUYỄN DUY LỘC | | |
| CHỦ NHIỆM | KTS NGUYỄN DUY LỘC | | |
| QL. KỸ THUẬT | KTS. TRẦN DUY TUẤN | | |
| GIÁM ĐỐC ĐƠN VỊ THIẾT KẾ: | KTS. TRẦN DUY TUẤN | | |



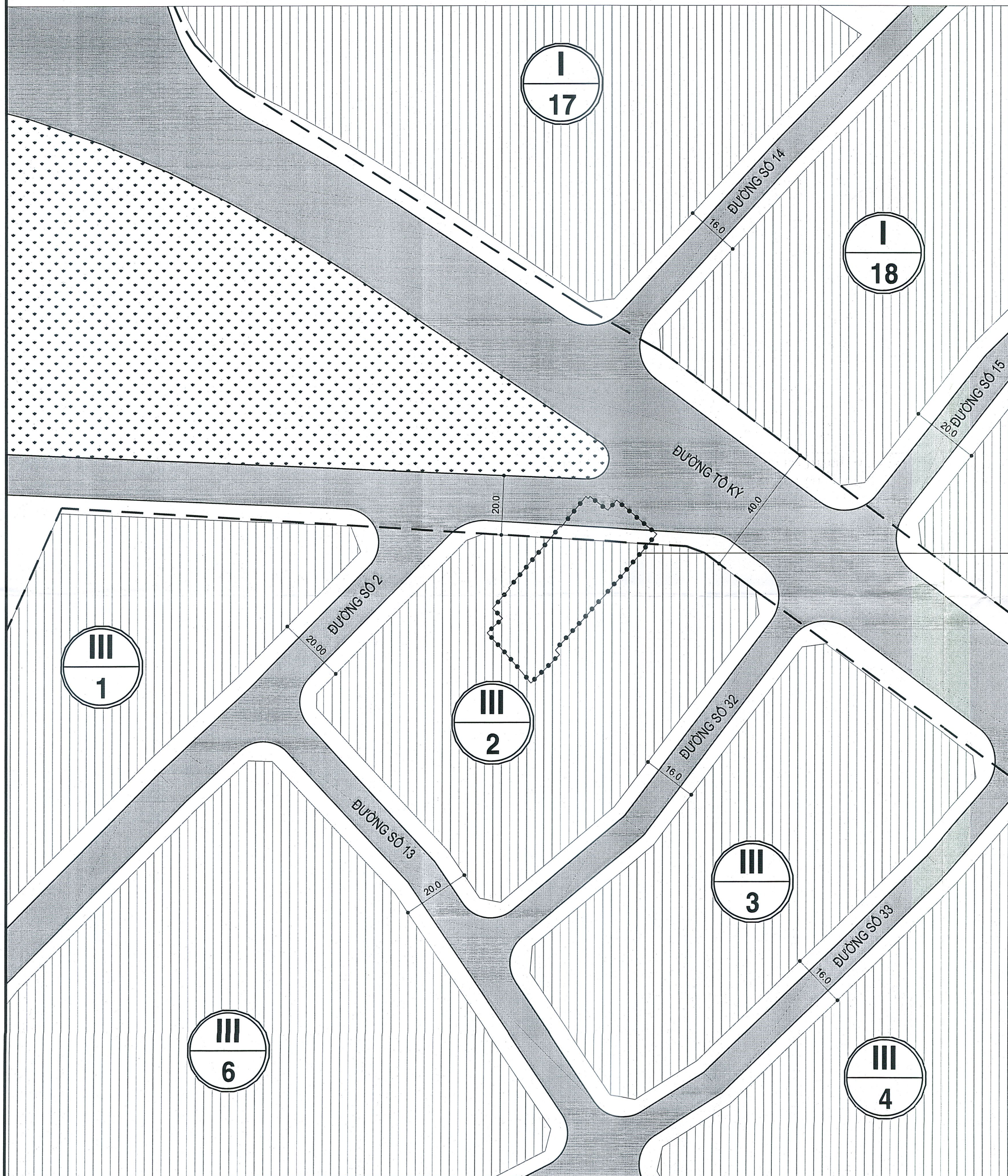
THS.KS. TRẦN DUY TUẤN



ĐƠN VỊ THIẾT KẾ QUY HOẠCH: CÔNG TY TNHH TƯ VẤN THIẾT KẾ & XÂY DỰNG
VINH XUÂN
 Đ/C: 114 ĐƯỜNG SỐ 07, KDC PHÚ XUÂN, X. PHÚ XUÂN, H. NHÀ BÈ, TP. HCM
 Email: ctytkxvvinhquan@gmail.com

TÊN CÔNG TRÌNH: ĐỒ ÁN QUY HOẠCH CHI TIẾT THEO QUY TRÌNH RÚT GỌN
 NHÀ Ở RIÊNG LÊ KẾT HỢP THƯƠNG MẠI DỊCH VỤ
 TÊN BẢN VẼ: MẶT BẰNG TỔ CHỨC KHÔNG GIAN KIẾN TRÚC CẢNH QUAN.

PHƯỜNG ĐÔNG HƯNG THUẬN - QUẬN 12 - THÀNH PHỐ HỒ CHÍ MINH
ĐỒ ÁN QUY HOẠCH CHI TIẾT THEO QUY TRÌNH RÚT GỌN (QUY HOẠCH TỔNG MẶT BẰNG)
CÔNG TRÌNH: NHÀ Ở RIÊNG LÊ KẾT HỢP THƯƠNG MẠI DỊCH VỤ
 ĐỊA ĐIỂM: 173 TÔ KÝ, PHƯỜNG ĐÔNG HƯNG THUẬN, QUẬN 12, TP. HỒ CHÍ MINH



KÍ HIỆU

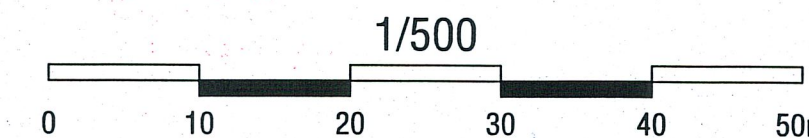
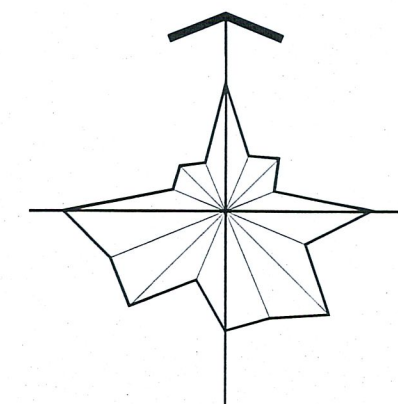
- ĐẤT DÂN CƯ HIỆN HỮU
- ĐẤT CÂY XANH
- ĐƯỜNG GIAO THÔNG
- RANH LẬP QHCT
- RANH ĐẤT

VỊ TRÍ QUY HOẠCH:

- CÔNG TRÌNH "NHÀ Ở RIÊNG LÊ KẾT HỢP THƯƠNG MẠI DỊCH VỤ" ĐƯỢC XÂY DỰNG TRÊN LÔ ĐẤT TẠI SỐ 173 TÔ KÝ, PHƯỜNG ĐÔNG HƯNG THUẬN, QUẬN 12, TP.HCM.
- THEO BẢN ĐỒ HIỆN TRẠNG VỊ TRÍ DO CÔNG TY TNHH THƯƠNG MẠI - DỊCH VỤ THIẾT KẾ - XÂY DỰNG T.L.LAND LẬP THEO HD SỐ: 311HĐĐTL/LAND2019, ĐƯỢC PHÒNG TÀI NGUYÊN VÀ MÔI TRƯỜNG QUẬN 12 KIỂM TRA NỘI NGHIỆP NGÀY 07/05/2019. TRONG ĐÓ, TỔNG DIỆN TÍCH KHU ĐẤT: 1207,4M².
- + DIỆN TÍCH ĐẤT THUỘC LỘ GIỚI: 265,3M².
- + DIỆN TÍCH ĐẤT PHÙ HỢP QUY HOẠCH DÂN CƯ HIỆN HỮU: 942,1M².
- RANH GIỚI KHU ĐẤT DỰ ÁN ĐƯỢC XÁC ĐỊNH NHƯ SAU:
- + PHÍA BẮC: GIÁP ĐƯỜNG TÔ KÝ (LỘ GIỚI 40M);
- + PHÍA TÂY BẮC: GIÁP ĐƯỜNG DỰ PHÒNG (LỘ GIỚI 20M);
- + PHÍA TÂY NAM: GIÁP HẸM BÊ TÔNG CHƯA CÓ MÃ SỐ VÀ DÂN CƯ HIỆN HỮU;
- + PHÍA TÂY, ĐÔNG: DÂN CƯ HIỆN HỮU.

VỊ TRÍ KHU ĐẤT

SƠ ĐỒ VỊ TRÍ, PHẠM VI RANH GIỚI KHU ĐẤT - TỶ LỆ 1/1000



CƠ QUAN PHÊ DUYỆT CHỦ TỊCH
 ỦY BAN NHÂN DÂN QUẬN 12

QUYẾT ĐỊNH SỐ NGÀY THÁNG NĂM 2025 NGUYỄN VĂN ĐỨC
 CƠ QUAN THẨM ĐỊNH TRƯỞNG PHÒNG
 PHÒNG QUẢN LÝ ĐÔ THỊ

QUYẾT ĐỊNH SỐ NGÀY THÁNG NĂM 2025 VÕ TẤN KHOA
 CHỦ ĐẦU TƯ:
 NGUYỄN THỊ QUẾ HƯƠNG

KÈM THEO TỜ TRÌNH NGÀY ... THÁNG 01 NĂM 2025.
 CÔNG TRÌNH - ĐỊA ĐIỂM:

ĐỒ ÁN QUY HOẠCH CHI TIẾT THEO QUY TRÌNH RÚT GỌN
 (QUY HOẠCH TỔNG MẶT BẰNG)
 NHÀ Ở RIÊNG LÊ KẾT HỢP THƯƠNG MẠI DỊCH VỤ

ĐỊA ĐIỂM: 173 TÔ KÝ, P. ĐÔNG HƯNG THUẬN, QUẬN 12, TP. HỒ CHÍ MINH

TÊN BẢN VẼ:
 SƠ ĐỒ VỊ TRÍ, PHẠM VI RANH GIỚI KHU ĐẤT

| | | | |
|--------------|--------------------|---------------|---------------|
| BẢN VẼ: QH01 | A2 | TỶ LỆ : 1/500 | NGÀY: 01/2025 |
| THIẾT KẾ | KTS NGUYỄN DUY LỘC | | |
| CHỦ TRÌ | KTS NGUYỄN DUY LỘC | | |
| CHỦ NHIỆM | KTS NGUYỄN DUY LỘC | | |
| QL. KỸ THUẬT | K.S. TRẦN DUY TUẤN | | |

GIÁM ĐỐC ĐƠN VỊ THIẾT KẾ:

 THS.KS. TRẦN DUY TUẤN

ĐƠN VỊ THIẾT KẾ QUY HOẠCH: CÔNG TY TNHH TƯ VẤN THIẾT KẾ & XÂY DỰNG
VINH XUÂN
 Đ/C: 114 ĐƯỜNG SỐ 07, KDC PHÚ XUÂN, X. PHÚ XUÂN, H. HẢI HƯƠNG, TP. HCM
 Email: ctytkxvinoxuan@gmail.com

TÊN CÔNG TRÌNH: ĐỒ ÁN QUY HOẠCH CHI TIẾT THEO QUY TRÌNH RÚT GỌN
 NHÀ Ở RIÊNG LÊ KẾT HỢP THƯƠNG MẠI DỊCH VỤ
 TÊN BẢN VẼ: SƠ ĐỒ VỊ TRÍ, PHẠM VI RANH GIỚI KHU ĐẤT